

LIVING

M A G G I O 2 0 1 0 - N U M E R O 5 1 - C O P I A O M A G G I O

IS LIFE

www.livingislife.com
www.livingislife.tv



REAL ESTATE
il top del mercato
immobiliare
varesino e
non solo

DOSSIER
Salone del
Mobile 2010:
ecologically
correct

ESCLUSIVO
Con Daniele
Zanzi alla
scoperta dei
giardini segreti
di Varese

Con GruppoLeccese...
la serenità di fare il giusto investimento





Luino - Via Vittorio Veneto, 9

Stabile ubicato nel centro città. Zona di forte passaggio che dispone dei principali servizi. E' in fase di progettazione la suddivisione in appartamenti e uffici, nonché il recupero del sottotetto per la realizzazione di uno splendido attico. Predisposizione di nuovi impianti altamente tecnologici.



Maspero3

Varese - Via Maspero, 3

VENDITA/LOCAZIONE

Siamo nel cuore della città di Varese all'altezza di uno degli snodi più importanti per l'accesso ai servizi e alle principali vie di comunicazione. MASPERO3, uno stabile di 6 piani. Proponiamo in vendita e affitto appartamenti arredati bi-trilocali.



veratti8

Varese - Via Veratti, 8

Centro Città, in prestigioso stabile d'epoca, 10 esclusivi appartamenti. Arricchisce il pregio delle unità ristrutturate, la dotazione di garage e posteggi privati, privilegio assolutamente unico in una realtà cittadina centrale. Al Piano terra negozio di c.a. mq 170 oltre deposito ed interrato.



 **Il Sole di Caldè**
Castelveccana - Via G. Mazzini

Residenza di prestigio con eleganti appartamenti panoramici dotati di finiture di alta gamma. Ampio terrazzo con balaustre in stile, affacciato sullo splendido Golfo di Caldè. La residenza è divisa in tre porzioni, con impianti e accessi autonomi.



Monteponcione
Ganna - Via Gesiola

Proponiamo in vendita ultima villa singola di sposta su unico livello oltre piano interrato.



Casale Apuopari
Varese - Via Apuopari, 28-30

In una delle zone residenziali più eleganti e prestigiose di Varese. In corso di progettazione nuovi appartamenti esclusivi e raffinate porzioni di casa.



casa • ufficio • comunità • antichità • restauro



DONATO CARONE - STUDIO FOTO 80 VA



raimondi
arredamenti

via Garibaldi 47 • 21050 Marnate • tel. 0331 600422 • telefax 0331 604390
email info@arredamentiraimondi.it • www.arredamentiraimondi.it



La cultura della dignità e la dignità della cultura

Ci sono momenti in cui tutto va bene. Non ti spaventare non dura, scrisse il grande Jules Renard. Nessuna preoccupazione al riguardo, ormai non ci spaventiamo nemmeno più... Prendendo spunto dalla mostra Sferica e ad una sua opera fotografica, il mondo appare sempre più simile ad un gomito, un mondo aggrovigliato su se stesso che non riesce a ritrovare il bandolo della matassa. Il fatto è che fra i vari flagelli arrivati insieme a questo terzo millennio ve n'è uno, dilagante, venefico e subdolo che si sta espandendo a macchia d'olio ammorbando l'intero pianeta: il frutto della decomposizione dei valori etici. Sempre esistito mi direte voi, fin dai tempi dei Romani. Giustamente ma, se si va a rivedere la Storia, la caduta dell'Impero Romano coincide con l'apice della sua corruzione. Lungi da me dal voler recitare il ruolo di Cassandra fatto sta che, tra chi arraffa a destra e a manca e chi tira troppo la coperta dalla sua, il nostro Continente, come gli altri, se ne sta andando in malora: la Grecia, antica culla della civiltà, docet. E l'Italia? Il primo articolo della Costituzione recita: "l'Italia è una Repubblica democratica, fondata sul lavoro." Quest'ultimo come simbolo di benessere e di dignità individuale. Ogni lavoro deve essere retribuito. Un assioma di capitale importanza che sta divenendo sempre più spesso strumento di rinuncia alla vita. Come quella, sconvolgente, di Mariarca Terracciano, l'infermiera che ha lottato per riavere uno stipendio legittimo e dovuto, al fine di salvaguardare un futuro non solo suo ma dei suoi figli. Bella donna nel fiore degli anni, coraggiosa, dovrebbe rimanere un'icona da mettere a lato di Florence Nightingale di cui si è appena celebrato il centenario della nascita. Una scomparsa non causata dal suo agire, dicono "in loco". Può essere, ma si può morire anche di dolore, di ansia, di troppa paura

del domani. Nel frattempo, la Sanità campana accusa una voragine di miliardi di euro mancanti... Gli esempi non finiscono qui.

Ad oggi, sono cinquanta i suicidi fra il personale di France Telecom. E mentre "les grands manitous" dell'azienda continuano la belle vie, gli impiegati cadono come soldatini di piombo, al ritmo del film "Drowning by numbers". Due esempi che sono solo la punta dell'iceberg: quali e quanti sono quelli che ci vengono nascosti? Se noi, Esseri Umani, non ci riprendiamo, potremmo vederci destinati a subire una squallida regressione, altro che la tanto decantata evoluzione! Come cambiare rotta? Un valido suggerimento ci viene dall'A.D. Eusebio Gualino, fondatore della Gessi Academy di cui leggerete in questo numero: evitando la televisione e leggendo più libri. Smettiamo di drogarcì con le vacuità mirate propinate dal piccolo schermo, subdola manipolazione di massa per impedirci di vedere aldilà. La cultura rende l'uomo più libero e più conscio, meno gestibile: ecco perchè molte emittenti preferiscono evitarla. Ma noi, esseri intelligenti, dobbiamo essere più forti e non lasciarci sfuggire il patrimonio universale che biblicamente ci appartiene, la Terra. Allora smettiamo di desiderare la luna e cerchiamo di preservare quello che abbiamo acquisito nel corso dei secoli su questo pianeta ma, soprattutto, ritroviamo e aiutiamo gli altri a ritrovare quel valore immenso che è e dovrebbe essere proprio dell'uomo: la dignità.

Il direttore

Nicoletta Ramello

R|O|D|A



Interior Garden Design

Arredamenti da interno ed esterno, oggettistica, arte e design

Showroom:

via Tinella, 2 Groppello di Gavirate (Va)
Tel. 0332 743777 - Fax 0332 731055
showroom-gavirate@rodaonline.com
www.rodaonline.com

Orari di apertura:

da martedì a sabato 10/12.30 - 15.30/19

SOMMARIO MAGGIO 2010

DOSSIER



Salone del Mobile 2010: ecologically correct 36

FOCUS

Con Zanzi alla scoperta dei segreti giardini varesini 69

Pilota o Passeggero? 26

Les plaisirs champêtres c'est magnifique! 72

MODA

Diario di una fashion victim: pronte per la prova bikini? 74

CUCINA

Living kitchen - varesini ai fornelli 76

ARCHITETTURA

Diplomi 2010 "città di Varese" diario di bordo 29

ARTE

Omaggio al Conte Panza 65

Artparty: un vento nuovo spira sull'arte varesina 61

VIAGGI

L'opportunità di Expo 2015 - a cura di Morandi Tour 20

BUSINESS

Ass. Piccole e Medie Imprese - a cura di Matteo Campari 24

Varese-Velate Costruzioni: la passione del mattone 30

Apriamo la porta al design con Ellepi Arredamenti 56

COSTUME & SOCIETÀ



La semplicità - a cura di Fabrizio Bossi 7

Abitare con Giuseppe - a cura di Don Walter Zatta 11

Il giornale dell'uomo qualunque - a cura di F. Colombo 9

Due taglie in meno - a cura di Fabio Bombaglio 15

Il desiderio dell'infinito - a cura di M. Cristina Coppa 13

Vocazione turismo - a cura di Paola Della Chiesa 17

Autostima - a cura di Paolo Soru 81

SPORT & MOTORI

Sculture in movimento - a cura di A. Likar e A. Emanuele 33

IL CARNET DI LIVING 83



Direttore responsabile: Nicoletta Romano /

Mail: direttore@livingislife.it

Segretaria di redazione: Emanuela Iaquina - Tel 0332 230990 /

Mail: redazione@livingislife.it - info@livingislife.it

Sito e Web Tv: Ugo Danesi

www.livingislife.com - www.livingislife.tv

Collaboratrici esterne: Elena Bertolaso

Grafica e creatività: Cherries comunicazione -

P.zza Monte Grappa, 12 - Varese

Fotografi: Riccardo Ranza - Donato Carone Foto80 -

Alberto Lavit - Alberto Bortoluzzi - Ugo Danesi

Coordinamento pubblicità:

Mail: commerciale@livingislife.it

Editore: LISL SRL

Cortile Veratti - Corso Matteotti 53 - 21100 Varese

Prestampa e stampa: CMC s.r.l. - Barasso (VA)

Pubblicazione mensile registrata presso il tribunale

di Varese N° 895 del 23 febbraio 2006

La LISL s.r.l. non è responsabile della provenienza e della veridicità degli annunci, né di tutte le conseguenze che ne possano derivare. Non è inoltre responsabile di eventuali ritardi e/o perdite causate da mancata o errata pubblicazione. La direzione si riserva il diritto di modificare, rifiutare o sospendere un'inserzione a proprio insindacabile giudizio.

È vietata la riproduzione totale o parziale del seguente periodico. Tutela dati personali: l'editore garantisce la massima riservatezza dei dati forniti dagli abbonati o dai destinatari del periodico in genere. In relazione all'art. 13 del D.Lgs. 196/2003 il suo nominativo potrà essere cancellato dalle nostre liste commerciali facendo richiesta scritta a LISL s.r.l.


Foto di copertina di Donato Carone.

VIENI A SCOPRIRLA



5 ANNI DI FINANZIAMENTO 0 INTERESSI 0 ANTICIPO

EVERYDAY MASTERPIECE

500 Pop Berlina 1.2 69cv - promo € 11.550 (IPT escl.). Es.: ant. 0, rate 60 da € 215 (compresi Prestito Protetto e SavaDNA € 1.026; Spese Pratica € 300 + bolli). TAN 0% TAEG 2,25%. Salvo approvazione . Ciclo combinato: (l/100km) 6,1. Emissioni CO2: (g/km) 140.



CONCESSIONARIE **FIAT** DELLA PROVINCIA DI VARESE.

Un circuito sicuro,
affidabile,
conveniente.

**FAVRON &
BERGAMIN**

BUSTO ARSIZIO • Via Gozzano, 20 • Tel. 0331 338011
CASTANO PRIMO • Via per Buscate, 8/10 • Tel. 0331 880466

masera & bacelliere

CASSANO M. • Via Marconi, 92/94/98 • Tel. 0331 201163
TRADATE • Via Europa, 10 • Tel 0331 843631
GALLARATE • Via Ferrario, 8 • Tel 0331 777060
SESTO CALENDE • Via Matteotti, 53 • Tel 0331 922111

Marelli & Pozzi

GAVIRATE • Viale Ticino, 79 • Tel. 0332 743707
VARESE • Viale Borri, 211 • Tel. 0332 260338

AUTOLAGHI srl

LUINO • Piazza Marconi, 49 • Tel. 0332 532652
BISUSCHIO • Via Cantù, 3 • Tel. 0332 470586



La semplicità

A CURA DI FABRIZIO BOSSI

Osservando e parlando con le persone con le quali relazio**giornalmente noto che, nella maggioranza dei casi, si sia persa la “semplicità”**. Non mi riferisco al modo di atteggiarsi o di parlare che, il più delle volte è artefatto, come se si volesse imitare qualcuno che si è visto al cinema o alla televisione ma a qualcosa di più profondo: alla semplicità interiore, a quella della sfera emozionale e sentimentale. Ci si lamenta che la felicità non esiste e, in senso assoluto, è vero. **Molto spesso, però, si identifica la felicità con il raggiungimento di obbiettivi così elevati e non alla nostra portata che difficilmente la troveremo.** Ma guardando nelle cose semplici, nella realtà quotidiana, osservando con più attenzione cose cui, per abitudine o disattenzione, sembrano insignificanti, ricaveremmo delle emozioni insperate. Un piccolo esempio: si desiderano troppo spesso mete lontane, chi ama il mare vorrebbe rosolarsi al sole delle Maldive e nuotare in questo oceano trasparente in compagnia di una miriade di pesci multicolori. Magnifico, non c'è che dire! La realtà quotidiana il più delle volte ce lo impedisce e ci angustiamo, ci sentiamo infelici magari perché qualcuno, che reputiamo più fortunato, c'è appena stato e lo si legge dalla sua abbronzatura sfacciata che spicca in un mare di visi pallidi. Ci siamo, per esempio, mai accorti bene della città in cui abbiamo la fortuna di vivere, nonostante tutte le critiche più o meno costruttive? **Abbiamo mai considerato che in pieno centro abbiamo un vastissimo giardino pubblico che lascia con il fiato in sospeso?** Ecco, in una giornata, di sole salite sulla collinetta alle spalle della grande fontana ed osservate con attenzione il paesaggio che vi esploderà davanti. “Ma che bella sei Varese, mia adorata città?” Ho pensato subito e, senza accorgermi, ho incominciato a focalizzare i suoi monumenti, le sue ville storiche, le sue alture dal verde intenso che potevo quasi toccare con un dito. Non scorgevo qualcosa che, se pur bello, era inanimato ma avevo come davanti a me una bella ragazza e lo stomaco mi si stringeva e sentivo quelle farfalle che da tempo avevo, purtroppo, dimenticato, tipici sintomi di un innamoramento giovanile. Certo, da come avrete capito, sono una persona molto sensibile, ma credetemi, è bellissimo avere delle emozioni che ti fanno inumidire gli occhi. **Sapersi emozionare,**

questo è quanto vi voglio dire con le mie semplici parole.

Mi permetto di darvi un altro piccolo suggerimento, questa volta rivolto alle persone più tecnologiche. Immergetevi in un immenso contenitore d'emozioni e ricordi che io sperimento la notte, dormendo pochissimo. Con il mio computer portatile e le cuffie che, oltre a non disturbare chi dorme, fanno arrivare i suoni al mio cervello, in altissima fedeltà, vago in You Tube alla ricerca di documenti che avevo scordato...digito Pink Floyd ed ecco la mitica chitarra di David Gillmour nel mitico pezzo Echoes suonato tra le rovine di Pompei...Alberto Sordi e mi appare la bellissima e commovente scena finale di “Una vita difficile” con il sottofondo della musica di Domenico Modugno...Claudia Cardinale...ed eccola, stupenda creatura, ne “La ragazza con la valigia” sulla spiaggia di Rimini mentre, alle note di “Il cielo in una stanza” cantato da Mina, l'attentato play boy usa l'arma di farla diventare attrice per raggiungere un risultato evidente...Chopin ed il silenzio della notte è accarezzato dalle note dolci del pianoforte di Arthur Rubinstein che esegue il notturno n. 20.

Mi direte: “Per te la felicità è sapersi accontentare!” Secondo il mio modo di vedere è cogliere nelle cose, nella loro essenza, quello che di bello ti possono offrire; predisporre il proprio animo alla gioia, dimenticando per una attimo le avversità della vita che non risparmiano nessuno, ricchi e poveri, grandi e piccoli, bianchi e neri; sapere cogliere il momento, non sciuparlo inutilmente perché potrebbe non tornare più; buttarsi nelle occasioni che la vita raramente ci offre a capofitto perché, come si dice, è meglio vivere di ricordi che di rimpianti. La felicità non ha però solo il lato passivo di essere ricettivi agli eventi che la potrebbero generare ma anche quello attivo di procurarla agli altri con il nostro modo di agire, con l'aiuto che possiamo dare, con l'essere uomini che non si vergognano nel dimostrare i propri sentimenti o mettere a nudo la propria essenza più recondita. Non aspettiamo, quindi, di essere su un volo in prima classe, con il portafoglio pieno, diretti verso una meta esotica per essere felici, ma convinciamoci che ci vuole molto ma molto meno e che l'uomo che ha sentimenti semplici e che sa emozionarsi vive più sereno dell'annoiato nababbo. Ricordiamoci, qualche volta, che il tempo che passa accorcia il tempo che resta!

APRE VOLANDIA

PARCO E MUSEO DEL VOLO, TRA I PIÙ GRANDI DEL MONDO

VELIVOLI STORICI
SIMULATORI DI VOLO
AREE GIOCHI BAMBINI
BAR E RISTORO



...ED INOLTRE
IL 27, 28, 29 E 30 MAGGIO
CELEBRAZIONI ED EVENTI

100 ANNI
DEL 1° VOLO
CAPRONI CA.1
A MALPENSA
1910-2010

APERTO TUTTI I GIORNI
DALLE 10.00 ALLE 18.00
CHIUSO IL LUNEDÌ

INGRESSO € 8
BAMBINI SCONTO 50% (3-12 ANNI)

ACCANTO ALL'AEROPORTO DI MALPENSA

Area Ex Officine Caproni

Via per Tornavento n.15 Case Nuove 21019 Somma L. (VA)
Superstrada per Malpensa, uscita Somma L. - Case Nuove
Collegamento pedonale con Aeroporto Malpensa T1

info@volandia.it
www.volandia.it

PARCO E MUSEO DEL VOLO
VOLANDIA
M A L P E N S A



“Questo è il giornale dell’uomo qualunque, stufo di tutti, il cui solo, ardente desiderio, è che nessuno gli rompa le scatole.” Guglielmo Giannini

A CURA DI FRANCO COLOMBO - PRESIDENTE CONFAPI VARESE

Nelle giornate in cui viene scritto questo articolo tutti i telegiornali riportano come apertura il blocco dello spazio aereo nel Nord Italia e nell’Europa a causa della nube sprigionata dall’eruzione di un vulcano islandese dal nome per noi impronunciabile: Eyjafjallajokull.

Le analisi sugli effetti devastanti sull’economia appare impietosa, valutando il danno come maggiore di quello subito per l’11 Settembre 2001 data del nefasto attacco alle torri gemelle di New York, arrivando a prevedere effetti impensabili sulla tiepida ripresa che ci si aspettava in questo periodo.

Immediato il pensiero corre sulla considerazione di quanto sia “Fragile” questo mito dell’economia “Globale”.

Per molto tempo abbiamo assistito a forbiti economisti che dai pulpiti di forum internazionali sullo sviluppo mondiale magnificavano sulla possibile crescita economica infinita dovuta agli scambi mondiali e al fenomeno della “Globalizzazione”.

Fiumi di parole spese senza troppo riflettere che si sono disperse velocemente nel nulla. Nessuno vuole certamente tornare all’economia “Del Carretto”, un mondo chiuso stile medioevale con scambi solo locali e micromercati di corte. Perché anche in quegli anni intensi furono gli scambi commerciali che caratterizzavano le repubbliche mercantili che hanno guidato lo sviluppo dell’economia europea, al tempo il mondo conosciuto, e così era stato anche nei periodi storici precedenti.

Si tratta di rivedere il concetto di sviluppo partendo dal presupposto di una sana economia manifatturiera del proprio territorio basata su quelle imprese, di piccole e medie dimensioni, impegnate a far crescere benessere ed occupazione diretta.

E questo non è un pensiero bollandibile come “Archeologia economica”. Certo non basta oggi solo quello ma la saggezza popolare, nell’indicare il detto “Il giusto mezzo” ci indica un

compromesso possibile tra le esigenze di un Territorio e l’economia globalizzata.

Visione utopica da alchimista industriale?

No, tutt’altro, obiettivo di una politica industriale lungimirante che si occupa di economia “Reale”, quella fatta di stabilimenti e lavoro, del progresso economico e sociale, dei cittadini e delle imprese.

Non si chiede un protezionismo indiscriminato, retaggio ormai di una concezione passata di difesa economica, ma di salvaguardia di quel modello di Impresa, la piccola e media, che rimane qualcosa di unico nel panorama economico mondiale.

Come? Appare semplice e difficile allo stesso modo.

Semplice perché le indicazioni da molto tempo sono state date anche dal mondo imprenditoriale ed associativo: meno tasse, meno burocrazia ed oggi in tempo di Sistri, Intrasat e via dicendo appare una vera utopia, meno leggi e più testi unici, più investimenti e più credito alle imprese, uno Stato moderno e federale che premi le eccellenze e corregga le inefficienze.

Difficile perché la politica con la p minuscola alla quale assistiamo da troppo tempo non sembra aver la minima voglia di fare la propria parte parlando di riforme, quelle vere, e non distinguersi per spettacoli tragicomici che ormai da tempo hanno smesso anche di farci sorridere.

Un famoso filosofo e storico italiano, Gianbattista Vico, che definiva il nostro vissuto come fatto di corsi e ricorsi storici ed allora viene da riprendere, come da titolo di apertura, quanto detto da Guglielmo Giannini, giornalista e fondatore del Fronte dell’Uomo Qualunque, movimento politico del 1945 che partecipò all’Assemblea Costituente parlando del Suo Giornale: Questo è il giornale dell’uomo qualunque, stufo di tutti, il cui solo, ardente desiderio, è che nessuno gli rompa le scatole.



VILLA I
 Via Acquadro n. 12 - Bodio
 Lomnago (VA)
 Tel. 0332 947383
info@villabaroni.It



Abitare con Giuseppe

A CURA DI DON WALTER ZATTA - PARROCO DELLA CHIESA KOLBE DI VARESE

Ricordo bene quella notte, quando l'angelo entrò nei sogni di Giuseppe. Era l'ora più buia, quando l'alba è ancora lontana. **Giuseppe dormiva profondamente. Poi, ad un tratto,** ci fu un gran silenzio, e **apparve un puntino luminoso che diventava sempre più grande: quella luce era un angelo!** E l'angelo parlò. **E raccontò di Maria, del Bambino, delle difficoltà che avrebbero incontrato:** “Non temere”, disse, “starò sempre con voi!”. Giuseppe si svegliò di colpo: non era spaventato, ma quella apparizione l'aveva turbato. Sentiva caldo nel chiuso della stanza; aveva bisogno di uscire a prendere aria, a pensare un poco a quelle parole. S'infilò i sandali e andò a sedersi su di un sasso, poco lontano dalla casa, in una posizione elevata. Sotto c'era tutto il paese addormentato e sopra il cielo stellato e la luna, che tramontava all'orizzonte. Pensava di essere solo; poi si accorse che non lontano c'era un gregge di pecore, custodito da alcuni pastori: i due uomini vegliavano accanto alle braci di un fuoco quasi spento. Poi, tra le case del paese, si aprirono alcune porte e vide uomini uscire in silenzio: erano pescatori, che partivano a notte fonda per il lago. Vide anche un altro uomo uscire dal villaggio, conduceva due asini: andava a prendere l'acqua al pozzo. Infine, mentre il cielo a oriente si faceva più chiaro, vide uscire i primi contadini. **“Ecco”, pensò, “per tutta questa gente, per tutti, verrà il Bambino!” E sentì una grande pace nel cuore. Forse proprio questi erano i suoi pensieri, quando all'improvviso si trovò protagonista di una storia più grande di lui.** Che fosse un tipo semplice, schivo per natura e signore per stile, lo sapevano tutti a Nazareth, nonostante occupasse una bottega in paese, che spesso era crocevia di incontri e di chiacchiere. Solo pochi e grandi desideri animavano il suo cuore: la casa, una donna, Maria, il suo lavoro di carpentiere e la preghiera a Dio che tutto provvede. Solo il rumore del legno piallato riempiva la sua giornata e quella voce dolce e calda della donna che sarebbe divenuta sua sposa. **Di lui nemmeno una parola ci è giunta dalle pagine antiche dei vangeli.** Solo gesti

misurati e decisi: **prima il dubbio su Maria incinta e poi la scelta di tenerla con se,** poi il faticoso viaggio verso la sua terra natia, Betlemme, solo per dire ai grandi della storia che anche loro esistevano in quello sperduto angolo della terra. **La nascita nella notte** e il susseguirsi di visite degli umili della terra e dei saggi venuti dall'Oriente per onorare un vero re, ma senza corona né trono; **infine la fuga precipitosa nella notte verso paesi lontani per sfuggire a un cupo destino di morte.** E finalmente il ritorno e la vita serena accanto ai suoi due amori di sempre: Maria e il Bambino. E mentre i giorni scorrevano lenti, scanditi dai gesti quotidiani del lavoro, della famiglia e della fede, eccolo protagonista, suo malgrado, della “marachella” più grande che suo Figlio abbia mai fatto. Tre giorni di angoscia e alla fine, eccolo di nuovo, trafelato con la sua sposa, al tempio a stupirsi delle cose che si dicevano del Figlio. **Poi più nulla: come se la storia lo avesse risucchiato nei meandri oscuri del tempo.**

A noi piace immaginarlo mentre invecchia sereno con quella sua donna che è tutta di Dio e quel Figlio di cui è padre solo per legge e non per natura. Obbediente, sempre pronto a fare secondo la “testa di Dio”, servo per amore, padre attento di un Figlio che sta per solcare le strade della sua terra per dire parole forti come il fuoco e dolci come la misericordia, le cui mani portano gli stessi segni forgiati dalla pialla e dal legno.

A te caro Giuseppe affidiamo tutti i padri della terra, in questo tempo dove scarseggiano i padri, troppo impegnati a catturare l'avvenire e immemori del presente, perché a tutti tu possa insegnare cosa conti davvero nella vita. Uomo giusto, a te guardiamo per ritrovare la bussola delle nostre famiglie e la gioia del crescere i nostri figli. **Su te contiamo per ritrovare la via della saggezza che fa di ogni gesto un evento e di ogni silenzio un solco d'amore perenne.** A te ripenso, tutte le volte che nella vita mi sento smarrito e in ricerca affannosa di punti sicuri e, rileggendo la tua avventura umana, ritrovo il gusto dell'uomo e i segni caldi della provvidenza di Dio.



"Azienda premiata 2007"

LOMBARDIA
ECCELLENZA
ARTIGIANA




Falegnameria BINA
Serramenti & Arredamenti

21028 Travedona Monate (VA)
Via A. De Gasperi, 40
Tel. 0332-977439
Fax 0332-978239
info@falegnameriabina.it



Il desiderio dell'infinito

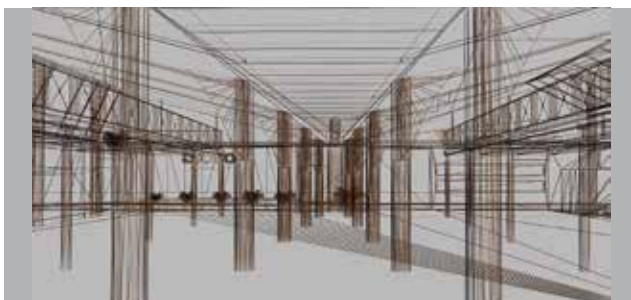
A CURA DI CRISTINA COPPA

“... C'è un istante in cui il silenzio diventa presenza... in cui i sogni trovano i colori da sempre cercati. È il momento dove la bellezza di ciò che ti circonda appare perfetta...” (Afour, 2010)

Esiste un luogo tra Abuballas e l'orizzonte in cui le luci della sera sfiorano la terra donandole le sfumature dell'oro e del bronzo. Un luogo tra due torrioni di roccia d'arenaria che guardano una valle, ultima propaggine di un sogno leggero fatto di aria e di spazio che riempie i miei occhi e le mie braccia aperte in un volo lento... Qui il Tempo sembra essere passato ormai con le sue infinite stagioni ed i suoi infiniti giorni scanditi da un ritmo dal sapore antico. Qui il Tempo sembra trascorrere solo per avere la possibilità di iniziare ancora una volta e giocare così un'altra possibilità. E' Attesa quella che ritrovo tra le pieghe di queste rocce, di questa sabbia e di questo cielo, è un volo lento a planare quello che sperimento tra questo tramonto e questa luna che promette nuove stelle e nuove notti... È la mia anima che si colora delle sue sfumature più intense.

Qui **in questo spazio lontano da ogni sguardo che non sia quello del cuore, io trattengo tutto quello che mi appartiene, ed è un intreccio di mani in una linea tratteggiata, perduta e ritrovata**, è il colore di un cielo di stelle e stoffa nato per sogni nuovi e desideri che abitano il mio cuore, ma che vivono di vento, di polvere e di sabbia, e di un deserto che lentamente si spegne tra le ombre di una sera che avanza, lasciandomi avvolta nel suo spazio sconfinato. **Così mi trovo al centro di una favola che corre verso l'infinito...** passi verso un sole che sorge tra le rocce, passi che vanno verso un altro giorno. **In questo silenzio che copre il Mondo**, le montagne, la sabbia, il cielo, in questo silenzio

scandito da un ritmo che mi appartiene, **le linee diventano per uno sguardo allenato la ricerca di un senso a questa vita che scorre...** Sono rocce giocate e vissute dal vento e dalle stagioni, sono fessure di un tempo che non conosce timore, rughe di un volto che mi accoglie con il suo sorriso più bello, con il suo sguardo che mi parla di giorni ancora da venire e di quelli appena vissuti. Le mie spalle al sole e tutto intorno solo Silenzio... silenzio e linee, che poi in fondo sono luci ed ombre di questa sabbia che come onde di un mare, troppo grande per la propria immaginazione, corrono senza limiti al cielo. Luci ed ombre per ogni granello, per ogni fessura di questa terra modellata e giocata dal vento... Linee flessibili, ondulate che diventano materia, sostanza di un orizzonte che sembra non voler trattenere nulla, ma che ne sfalda i contorni ed i colori, quasi fosse l'unico modo per fronteggiare tanta vastità. Poi, semplicemente come un fuoco che si spegne ad occidente, questo cielo che mi sovrasta diventa brace e tizzoni ardenti in un campo giallo dalle tonalità più intense... e tra un velo di cirri che si illuminano nel tentativo di abbracciare un sole che corre verso un nuovo giorno, accarezzo le sue ultime luci con lo stupore di due occhi che non conoscono la stanchezza. È così che mi sfiora con il suo tocco leggero un istante fatto di silenzio e vento, quiete per un giorno che finisce ed una notte che avanza. Nessun affanno, nessuna preoccupazione solo la certezza che la fatica ritrovi la sua dimensione. **Davanti a me, orme sulla sabbia, in un percorso che mai come ora mi parla di Casa e di sere intorno al fuoco... e semplicemente accarezzo con le mani, con gli occhi, con il cuore questa terra e questo cielo, bagliori di un attimo vissuto, squarcio di luce per nuove promesse...**



Studio Arch. Maria Cristina Coppa - Progettazione d'interni



Gilf Kebir 2009



Sabato 29 Maggio 2010
Centro Storico - dalle 16.00 alle 24.00

In caso di pioggia tutti gli eventi e le degustazioni enogastronomiche,

ad eccezioni di "INTERMEZZI 700ESCHI" e "INVERSIONI" confermati a Palazzo Branda, si terranno al Castello di Monteruzzo di Castiglione Olona

"tra arte e degustazione"

*spettacoli, opera, mostre
 nella notte*

tra assaggi di vini e gastronomia

Domenica 6 Giugno

MAP, Museo Arte Plastica - vernissage ore 18.00

"la donna di plastica"

*Opere dell'Associazione Liberi Artisti della Provincia di Varese
 Presidente Marcello Morandini*

Castello di Monteruzzo - concerto jazz con animazione teatrale ore 21.00

"Love for sale"

omaggio a Billie Holiday di e con Gloria Salonna e al pianoforte Paolo Alderighi

Spettacoli Teatrali Giugno - Corte del Doro - ore 21.00

Sabato 19 "La strana coppia" con "La Compagnia dell'Orso"

Venerdì 25 "Coppi e Bartali, pedalando sull'Olona" di e con Giovanni Ardemagni

"Lei,"

**"Castigliando...
 tra arte, filosofia e scienza"**

Info Castiglione Olona - Assessorato alla Cultura - Tel 0331 858301 - e-mail cultura@castiglioneolona.it

Con il patrocinio di:



Con la collaborazione di:



Grafica by Maletta Veronica



Due taglie in meno

A CURA DI FABIO BOMBAGLIO

L'8 marzo 2010 verrà ricordato anche per il discutibile dono che gli andrologi dell'Azienda Ospedaliera - Università di Padova hanno ritenuto di offrire alla metà del cielo. **Un gruppo di eccellenti studiosi del "Centro di conservazione dei gameti maschili" ha pensato di raccogliere un campione di 2.123 diciottenni maschi delle scuole medie superiori di Padova e Provincia e di sottoporli a esami e misurazioni di carattere molto intimo.**

Credo che le conclusioni non siano state consolanti per le fans dei locali che proponevano strip- tease maschili con apprezzamenti a luci rosse dopo la caduta dell'ultimo velo, un pò meno numerose che negli scorsi anni.

I ricercatori padovani, infatti, hanno appurato che alcuni indici della virilità (quelli che immagino più apprezzati dalle signore di cui si è detto) stanno rapidamente mutando al punto da far pensare alla progressione di caratteri androgini diffusi e alla graduale assimilazione del fisico maschile a quello femminile.

È umano che chi –di sesso maschile– legge i risultati di una ricerca del genere tenda a personalizzare il confronto e sono certo che i lettori sapranno essere indulgenti.

Cos'hanno comunicato i padovani maledetti ?

- 1) che negli ultimi 60 anni le dimensioni del pene si sono ridotte mediamente del 10% (ho più di 60 anni e quindi...)**
- 2) che si diffonde un tipo maschile di altezza superiore al metro e settantanove (ci sono) obeso o in sovrappeso (ci sono) con il predetto ammennicolo di dimensioni inferiori alla media (non preoccuparti, ricorda la legge che negli anni dell'adolescenza aveva per fautori quelli alti un metro e sessantacinque che la esprimevano ponendo ad angolo retto il pollice e l'indice)**
- 3) che il fenomeno di cui al primo punto riguarda larghezza e circonferenza nei vari stati di osservazione di cui è fornita esauriente tabella (mi sembrerebbe fuori luogo, nonché lesivo del prestigio e della dignità della toga, procedere a misurazioni comparative)**
- 4) che la causa principale del fenomeno sarebbe l'obesità adolescenziale (io ero magrissimo, ho le foto)**
- 5) che già nella fase dello sviluppo embrionale diossine, pesticidi, metalli pesanti e materiali tossici diversi danneggiano lo sviluppo**

e la funzionalità dei testicoli

6) che le dimensioni di cui si è ampiamente riferito si decidono nei primi quattro mesi di vita embrionale, entro i primi quattro anni di vita e durante l'adolescenza (per cui Rocco Siffredi dev'essere cresciuto nei boschi di Heidi).

Le conclusioni sono desolanti non tanto per le questioni metriche decimali già affrontate e risolte da Carlo Porta (rileggetevi "Dormiven dò tosann" nella versione di Dante Isella) ma perchè, a parte il fatto che la pubblicazione dei risultati della ricerca si sarebbe potuta agevolmente rinviare a dopo l'8 marzo come gli avvisi di garanzia in periodo elettorale, mi sembra che o nasce una nuova solidarietà tra i sessi (...io porto i panini, tu da bere...) che prescindendo dai tipi di rapporto più tradizionali o il futuro degli over – size sarà sempre più triste e tendenzialmente solitario.

Un memorabile studio inglese (pubblicato su Neurology nell'ottobre 2006 ad esito di una ricerca condotta su un campione di 2.260 persone) aveva affrontato il tema della **proporzionalità inversa tra massa e intelletto (extra large – extra stupid)** e adesso si attribuisce qualcosa di altrettanto poco premiante: **l'aumento della massa corporea determina riduzione della massa localizzata in un punto significativo.** Assumendo un atteggiamento costruttivo devo ricordare che su alcune riviste -non molto patinate- degli anni '60 si leggevano **pubblicità di occhiali ai raggi X in vendita per corrispondenza a qualche migliaio di Lire che, una volta inforcati, avrebbero dovuto consentire di vedere attraverso i vestiti.** La pubblicità era destinata a un pubblico maschile e, francamente, non ho mai conosciuto chi ne avesse comperato un paio ma credo che la tecnologia abbia fatto passi da gigante (vedi i body scanner) e che sia tempo di riesumare quello strumento idoneo a combattere la diffusione di false convinzioni (evitare fallaci, please). In ogni caso le signore che, avvalendosi dei predetti occhiali, intenderanno affrontare la questione secondo i criteri del metodo sperimentale potranno formarsi convinzioni solidamente e incontrovertibilmente documentate.

Il tutto fuori da qualunque forma di competitività o di sciocco orgoglio maschilista ma solo come contributo alla conoscenza.



BORGO DI MUSTONATE

ITALIAN LOW EMISSION ZONE FOR OUTDOOR ADVENTURES

EMOZIONI DEL TERRITORIO: SPIRITO, SUONI E SAPORI



ACCADEMIA
DEI PIACERI
CAMPESTRI

Ha scelto il
Borgo di Mustonate
per un ciclo di
concerti sui prati.

RESIDENZE



RISTORANTE



SCUDERIE



OSTERIA



DISTILLERIA



Rossi d'Angera
DISTILLATORI DAL 1847



Vocazione turismo

A CURA DI PAOLA DELLA CHIESA



Il Chiostro di Voltorre è una dei setti magnifici gioielli di proprietà della Provincia di Varese che fanno da sfondo esemplare alla qualità artistica e paesaggistica della nostra terra. Questa preziosa architettura benedettina del

XII secolo, riconosciuta come monumento nazionale nel 1911, sorge nel territorio di Gavirate ed è a pochi passi dal Lago di Varese. Storia, tradizione, ambiente, si fondono in questo luogo. E quando ci affacciamo sulla parte di lago del lido gaviratese non possiamo fare a meno di ammirare la vitalità di una tradizione sportiva di casa come il canottaggio. Insomma, questo è un luogo ideale dove, non a caso, è stato celebrato il primo incontro ufficiale dell'Agenzia del Turismo della provincia di Varese con la Stampa. **Anche dalle nostre parti, spesso, si guarda di più al verde dell'erba del vicino senza rendersi conto di essere seduti su una miniera d'oro. Ciò che ci manca ancora, e che fa la differenza, è sostanzialmente una cultura turistica che sappia correttamente interpretare e gestire le proprie risorse.** Se ne accorsero i varesini di un secolo fa che invece furono capaci di sviluppare un'offerta turistica tra le più globali e attrattive del Nord Italia e d'Europa. Seppero cioè coniugare la suggestione dei sette laghi e delle dolci alture prealpine con le architetture Liberty, i grandi alberghi e uno dei più suggestivi e funzionali sistemi di mobilità rappresentati dal connubio di treno, tram e funicolare. Con l'industrializzazione, questa capacità di ridisegnare il territorio sulla godibilità estetica e funzionale, senza snaturarne la naturale

attrattiva, cadde nell'oblio e con essa una vocazione promettente. Questo principio cardine **oggi può essere riabilitato ricreando una rete dove la qualità paesaggistica conviva con il prodotto tipico, la qualità artistica con gli eventi di livello, la tradizione sportiva con gli appuntamenti nazionali e internazionali. Ma prima di tutto, bisogna avere una "vision" adeguata e fare sistema per realizzarla.**

Ecco perché la nostra Agenzia sta investendo anche sul turismo sportivo e sui terreni che lo caratterizzano. È un connubio che promuove lo sport ma anche il territorio che lo ospita. Dal green per il golf ai cieli per il volo a vela, dai sentieri prealpini per il trekking agli specchi lacustri per il canottaggio, e così via. In quest'ottica, abbiamo **presentato la IV Regata internazionale di Adaptive Rowing e la I Regata internazionale Master sul Lago di Varese, accendendo l'attenzione di mezzo mondo sulla nostra tradizione remiera ma anche sui nostri paesaggi. Tutto questo in sinergia con la Canottieri di Gavirate, società con un medagliere leggendario.**

Ne parlo con orgoglio, forse perché sono figlia di un canottiere. Ma per me il lago, oltre a essere palestra di vita e di grande agonismo, è un po' la culla da cui è iniziata la nostra storia. Attorno ai laghi si svilupparono gli insediamenti dei nostri progenitori. Nel tempo, vi fiorirono l'arte, la cultura, il raccoglimento. Basterebbe incontrarsi con l'Eremo di Santa Caterina o con la Rocca di Angera o appunto con questo antico Chiostro per dialogare con la bellezza. **Dopo tutto, ripartire da qui è ricongiungersi alle nostre radici anche spirituali. E questo ci porterà sicuramente fortuna.**



MILANO APPARTAMENTO
DI JULIO CESAR



FERRUCCIO PITZALIS
CON L'AMICO JULIO CESAR



MILANO APPARTAMENTO
DI JULIO CESAR

DAL 1948



SANGIACOMODECOR

IMBIANCHINI PER PASSIONE

DECORAZIONI SANGIACOMO - 21029 Vergiate (VA) - Tel / Fax: 0331 964 111 - Cell: 334 6120061 - 339 5871487 - Email: info@decorsangiacomo.it - www.decorsangiacomo.it

Gli IMMOBILIARISTI si RIUNISCONO: un MOMENTO di RIFLESSIONE e CONFRONTO



Santino Taverna, presidente provinciale e regionale Fimaa



Fimaa, Fiaip e Anama si sono riunite in convegno a Varese presso la sede di Confcommercio per confrontarsi sul difficile momento di mercato e fare il punto sulle normative che hanno investito recentemente la categoria.

L'incontro ha visto la partecipazione di oltre 200 operatori del settore. Argomenti principali, **il Decreto Bolkestein e la normativa antiriciclaggio**. Tra i relatori **Sergio Bellani**, segretario generale Confcommercio Varese, **Mauro Temperelli**, segretario generale della Camera di commercio di Varese, **Santino Taverna**, presidente provinciale e regionale Fimaa, **Daniele Mammani**, avvocato Fimaa Italia, **Isabella Tafuro**, presidente provinciale Fiaip, **Bernardo Bianchessi**, presidente provinciale Anama.

“In Italia il numero delle compravendite immobiliari – ha spiegato **Santino Taverna** – **si è ridotto di ben 250mila unità per il solo settore residenziale**. Ci si aspettava azioni di governo a sostegno che non sono arrivate. Con il paravento della Direttiva europea si è tentato di traghettare l'interesse di altre lobbies che cercano d'interagire liberamente nel comparto, senza possedere requisiti e competenza. L'azione delle associazioni - ha precisato **Taverna** – ha evitato una liberalizzazione selvaggia che avrebbe penalizzato gli stessi consumatori”.

Una visione condivisa e ribadita da **Isabella Tafuro** e da **Bernardo Bianchessi** rispettivamente presidenti provinciali di Fiaip e Anama.

I consumatori continueranno dunque a essere tutelati nell'acquisto della casa – ha sottolineato **Sergio Bellani** – dove finiscono i risparmi e i sacrifici di una vita. E' sempre indispensabile prestare grande attenzione quando si tratta di lotta alla burocrazia, per evitare deregolamentazioni controproducenti e inopportune”. **Mauro Temperelli ha ribadito** “l'importanza dei requisiti per esercitare la professione” sottolineando la proficua collaborazione tra le associazioni del territorio e la CCIAA che “continuerà a vigilare attraverso costanti verifiche”. Dall'**antiriciclaggio** sono emerse alcune novità: la normativa investirà anche i contratti di locazione e di cessione d'azienda che supereranno l'importo dei 15mila euro. Per questi contratti si dovrà procedere all'identificazione della clientela, alla registrazione nell'apposito registro e alla segnalazione delle eventuali operazioni sospette.

Giuseppe De Palo pres. Fimaa Lodi, Dino Vanetti vice pres. Fimaa Varese, Roberto Quamori Tanzi pres. Ascom Varese



Santino Taverna, pres. provinciale e regionale Fimaa



Claudio Ferrito fiduciario Fimaa Gallarate, Anna Russo cons. Fimaa Varese, Dino Vanetti



Dott. Zamberletti pres. Onorario Fiaip, Franco Arosio past pres. nazionale Fiaip, Francesco Galati pres. Reg. Fiaip



Dott. Zamberletti pres. Onorario Fiaip, Sergio Salerno, cons. prov. Anama



Bernardo Bianchessi pres. prov. Anama e Isabella Tafuro pres. Prov. Fiaip



Sergio Bellani dir. gen. Uniascom Varese



Avv. Mammoni, legale Fimaa Italia



Mauro Temperelli segr. gen. Camera di Commercio Varese



LA GRANDE OPPORTUNITÀ DI EXPO 2015



L'otto Maggio scorso al parlamento Europeo di Bruxelles si è tenuta una conferenza di aggiornamento sullo stato dei lavori di Expo 2015, conferenza organizzata dall'eurodeputato Carlo Fidanza presidente della commissione europea sull'expo e presieduta dal Ministro Ronchi e dal Commissario governativo Letizia Moratti.



Il ministro Ronchi ha confermato quanto il nostro governo tenga a questo appuntamento, “l'appuntamento” che sarà un'interessante ed importantissima occasione di rilancio per Milano e la Lombardia in primis ma poi per l'Italia tutta. Letizia Moratti, commissario incaricato dal governo e sindaco della città che ospita l'Expo, ha poi continuato parlando dei previsti 70.000 nuovi posti di lavoro che genererà l'expo nella sua interezza nonché per le grandi opportunità a livello del made in Italy, nel campo dell'innovazione e della “green economy”, nelle nuove tecnologie impiegate nell'agroindustria e nel **TURISMO**.

Le aziende del settore sono già all'opera (e se non lo sono ancora conviene subito rimboccarci le maniche e lavorare in tal senso) per creare una serie di progetti e pacchetti turistici per arrivare pronti all'appuntamento di Expo 2015 e cogliere tutte le occasioni possibili, senza farsi trovare impreparati. Il sito che accoglierà Expo 2015 avrà una superficie di 110 ettari di cui 56 ettari dedicati al verde. Ci sarà un grande parco botanico planetario che ospiterà cinque biosfere con diverse forme di vita,



culture alimentari, come elemento di diverse e nuove identità.

Ma poi la Moratti ha parlato del “dopo” Expo: che cosa lascerà expo 2015?

La conoscenza: il dopo Expo rimarrà un centro per lo sviluppo sostenibile, un centro a contatto con il mondo e pronto a disseminare ed aiutare gli altri paesi a sviluppare scuole, piccoli laboratori, il proprio capitale sociale e culturale come già sono in corso un centinaio di progetti in tutto il mondo.

Vi sono poi altri comitati legati all'Expo che aiutano ad internazionalizzarlo dando grande prestigio e risonanza: un comitato d'onore presieduto dal presidente Silvio Berlusconi ed altri ministri e personaggi politici di spicco sia a livello nazionale che internazionale nonché un comitato Advisor donne presieduto dalla Regina Ranja di Giordania con altre donne esponenti di spicco a livello mondiale. Questi sono alcuni degli elementi che porteranno Expo 2015 e lo stanno già portando all'attenzione dell'opinione pubblica a livello mondiale.

E tu, come hai intenzione di metterti in gioco?



Stefania Morandi e
il manager Stefano Luccietto



Michele Sartoris Resp. “Fare Ambiente”
nord-Italia e Mariolina Sattanino di Rai Uno



Letizia Moratti e il Ministro Ronchi



Stefania Morandi, Letizia Moratti e
l'Europarlamentare Carlo Fianza

MORANDI TOUR - agenzia viaggi

Via Dandolo, 1 - 21100 Varese - Tel 0332 287146 - Fax 0332 284627 - info@moranditour.it





POLIZZET-TINO AL VOLANTE... PERICOLO ALL'ISTANTE!

Carissimi Lettori di Living, eccoci nuovamente insieme!

Devo dire che ultimamente le cose sembravano aver preso la "giusta piega" ed ero davvero felice: un figlio neopatentato a bordo di un'auto sfavillante che ancora mi ricorda i miei bei tempi.

Tutto filava liscio insomma, quando...

Polizzet-Tino esce sabato sera in macchina con i suoi quattro amici come passeggeri e sembrava un vero divo: occhiali a specchio, jeans slavati e una maglietta rosso fuoco. Era tutto gasato e non gli sembrava vero di poter dire "Sì sì, tranquillo. Passo io a prenderti". Ma poi è capitato il "fattaccio"...

I ragazzi sono prima andati in piazza per un aperitivo, poi hanno mangiato una pizza accompagnata da una birra di troppo e, nel tornare a casa, **Polizzet-Tino è stato fermato dai Carabinieri**. Controllo dei documenti e poi subito etilometro. Risultato: **ritiro della patente per guida in stato di ebbrezza** (due birre sono davvero già di troppo!) e perdita dei punti dalla patente.

Quando quella sera **Polizzet-Tino** è tornato a casa ho capito subito che era **successo qualcosa**. La sua faccia parlava da sola. La super sgridata era però doverosissima: **guidare dopo due birre con a bordo degli amici!!!** E se fosse successo qualcosa? Se si fosse ripetuto quelle che si legge sui giornali sugli incidenti stradali del sabato sera?

Devo dirvi, cari amici, che quella sera ho faticato a prendere sonno. Ero arrabbiatissimo con mio figlio ma al tempo stesso, devo ammetterlo, provavo un certo dispiacere nel ricordare quella faccia da "cane bastonato" che avevo visto poche ore prima. Sono però arciconvinto che quello che è successo a **Polizzet-Tino** sia una giustissima lezione. **La prossima volta che prenderà la macchina ci penserà cento volte a trangugiare un solo goccio di birra.**

Il giorno successivo al fattaccio ho dovuto inevitabilmente farmi carico dei problemi burocratici che una vicenda di questo genere determina.

Non sapevo a chi rivolgermi, ma in qualche modo dovevo prendere in mano il problema. Guidare in stato di ebbrezza è un reato penale. Bisogna quindi trovare un avvocato. Ma io non ne conosco. Mi costerà peraltro un sacco. Ma a chi posso chiedere? **A quel punto mi sono venuti in mente gli amici di CRS Sinergie.**

"Daniela buon giorno sono **Polizetto**. Questa volta io non ho fatto niente. Ci ha pensato mio figlio. L'altra sera era in macchina con gli amici..."

"Sig. **Polizetto** per fortuna non è successo nulla ai ragazzi! Ad ogni modo ora preoccupiamoci della situazione. Vedo sul monitor che Lei ha una polizza di Tutela Legale. Io aprirei subito il sinistro in modo che possa immediatamente incaricare un avvocato di sua fiducia, o in mancanza, un legale suggerito dalla compagnia, al fine di trattare al meglio la pratica.

Infatti, la polizza le offre in tali casi estremi **un massimale di € 5.000,00** da utilizzare nel caso di accoglimento, ancorché parziale, del ricorso. Credo che questo allevierà un pò le sue arrabbiature. **Ma non è tutto: immagino che abbiano tolto a suo figlio i punti dalla patente. Fino ad un massimo di Euro 1.000,00 è previsto il rimborso delle spese sostenute per il corso teorico di aggiornamento per il recupero punti**".

"Beh Daniela quello che è successo rimane sempre gravissimo, ma devo dire che sentirla questa mattina è davvero meraviglioso. Per fortuna che mi ero tutelato con questa polizza. Oltretutto costa davvero poco! Daniela prima di lasciarla voglio farle un'ultima domanda. Abbia pazienza. Ma questa vicenda mi ha davvero un po' sconvolto. Ma cosa sarebbe successo se mio figlio in quelle condizioni avesse fatto dei danni ad altri? L'assicurazione R.C. Auto avrebbe pagato?"

"Sig. **Polizetto** è una domanda più che legittima. **Nella sua polizza R.C. Auto è richiamata la clausola di rinuncia alla rivalsa in caso di guida in stato di ebbrezza o sotto l'influenza di sostanze stupefacenti. Questo vuol dire che in caso di sinistro la copertura assicurativa interviene per il risarcimento del danno. Rimane però la facoltà per la Compagnia di esercitare nei soli confronti del conducente l'azione di rivalsa per l'importo di Euro 1.500,00**".

"Grazie di tutto Daniela. E' stata precisissima. Come sempre del resto".

Ragazzi, i casini non finiscono mai. **Avere però qualcuno come CRS Sinergie che ti aiuta è una gran bella tranquillità. Parola del vostro Polizetto!**



ADAI FEDERMANAGER e CONFAPI VARESE



ADAI FEDERMANAGER e CONFAPI VARESE proseguono nel percorso di collaborazione a beneficio delle PMI e dei dirigenti. Firmato un Protocollo di Intesa fra l'Associazione Piccole e Medie Industrie e l'Associazione Dirigenti Aziende Industriali (ADAI Federmanager) della Provincia di Varese. L'accordo è stato siglato da Franco Colombo-Presidente CONFAPI VARESE e Michele Ferraioli - Presidente ADAI FEDERMANAGER.

Franco Colombo Presidente Confapi Varese

“Oggi seguiamo un percorso di collaborazione con ADAI FEDERMANAGER. Lo scopo è il rilancio dell'economia e delle Piccole e Medie imprese operanti nella provincia di Varese. Lo strumento su cui lavoreremo saranno dei progetti concreti e mirati a favore della formazione manageriale. Promuoveremo incontri di aggiornamento professionale in orari compatibili con l'attività quotidiana degli imprenditori e dei dirigenti. Inoltre ci impegniamo a favorire lo scambio di conoscenze tra i dirigenti e le imprese, con l'impiego di moderni strumenti di collaborazione flessibile e selezionata”.

Michele Ferraioli - Presidente Adai Federmanager. “Questo accordo rappresenta un ulteriore passo in avanti nell'interesse dell'economia della nostra Provincia. Le PMI, pilastro del nostro territorio, avranno la possibilità di crescere con una spesa sostenibile in termini di capacità e competenze manageriali attraverso la disponibilità di nuovi strumenti.

La crisi del 2009 ha accelerato la necessità di innovare il modo di fare impresa, puntando sul valore aggiunto indotto da qualità, rapidità e flessibilità – piuttosto

che dalla sola economicità - delle risorse umane. Spesso le PMI hanno limitato il ricorso qualificato ai Dirigenti per il timore, ingiustificato, di andare incontro a costi fissi eccessivi. Viene ora reso disponibile, anche grazie alla formazione continua che la Fondazione IDI può erogare a favore dei propri iscritti, un ampio bacino d'esperienza e di competenze costituito da quei dirigenti che per scelta, o per necessità dovute alle ricadute occupazionali della crisi, si propongono ora in maniera diversa su un mercato del lavoro già da qualche anno in profondo cambiamento.

ADAI Federmanager opererà insieme a Confapi quale “sportello” di “Smart Manager” offrendo dirigenti ed esperti selezionati in “Temporary Management” alle imprese associate del territorio per avviare progetti ben definiti di crescita, conversione, ristrutturazione.

I Dirigenti e gli Imprenditori stanno pagando duramente il prezzo della crisi, ora con questo accordo desiderano dare al territorio un messaggio di fiducia per una reazione congiunta ed energica a favore del rilancio dell'economia locale.

INDIA

COME E PERCHE' FARE BUSINESS OGGI NEL MERCATO FUTURO

CONFAPI VARESE, in collaborazione con la Camera di Commercio Indiana per l'Italia e Consorzio Insubria Export, ha organizzato un seminario dedicato alle opportunità di business in India. L'obiettivo è stato di presentare il mercato indiano, attualmente in forte espansione, e le opportunità per le imprese italiane interessate a creare nuove partnership extraeuropee.



5,76%, e nel mese di Dicembre la produzione industriale ha battuto il record del 16,8%”.

Stefano Caldirola, Camera di Commercio Indiana per Italia, ha dichiarato:” L’India non è solo una prospettiva, ma una realtà importante. Come ha comunicato, nei giorni scorsi, il Primo Ministro Indiano l’economia del subcontinente crescerà del 9-10% nei prossimi anni. Le potenzialità del Paese sono enormi e non sono legate solo al Terziario. Dal 2005-2006 l’India è percepita come una risorsa importante nella creazione di joint venture e non solo come meta di export”.

Barnaba Ricci, Avvocato, che ha descritto nella sua relazione gli strumenti societari e contrattuali, ha dichiarato: ”Con la politica delle liberalizzazioni, inaugurata dal Governo negli Anni Novanta, l’economia indiana ha avuto uno sviluppo in continuo incremento. Come ho potuto verificare di persona, in un mio recente viaggio in India, la volontà di favorire il liberismo economico permane anche per il futuro. Le opportunità per le imprese italiane sono tantissime ed ancora inesprese, soprattutto per le PMI manifatturiere e nella realizzazione delle infrastrutture”.

Prof. Narinder Sharma, che ha presentato il confronto tra due culture e gli effetti su rapporti commerciali, ha dichiarato: ”La classe media indiana è in forte ascesa e con essa crescono le possibilità economiche. **Il Made in Italy è molto apprezzato.** Questa è una delle opportunità di business che gli imprenditori italiani non hanno ancora colto pienamente. In secondo luogo dobbiamo facilitare l’incontro tra le due culture, e per questo bisogna favorire la nascita di competenze manageriali attraverso tirocini nelle imprese indiane. In questo senso va la mia attività di docenza presso l’Università Cattaneo”.



Il Console Indiano S.Chakravarti ha incontrato con i suoi collaboratori il Presidente F. Colombo durante la sua visita a Varese.

Maurizio Colombo, coordinatore del Consorzio Insubria Export, che per Confapi Varese ha aperto i lavori del workshop, ha dichiarato: ”Nelle ultime settimane abbiamo avuto diversi appuntamenti per le imprese focalizzati sull’internazionalizzazione, un seminario dedicato alla Repubblica di Moldova, una tavola rotonda sul Kenya, ed oggi grazie alla collaborazione con la Camera di Commercio Indiana per l’Italia, proponiamo un momento di analisi su una realtà davvero strategica. La crescita dell’economia indiana non può lasciare indifferenti. Negli ultimi cinque anni il prodotto interno lordo è cresciuto mediamente del

PILOTA O PASSEGGERO?

La GESSI ACADEMY è lieta di informarvi che
PILOTA O PASSEGGERO

6-7 GIUGNO 2010
per te una grandissima sorpresa !

" diventiamo i **PILOTI** della nostra vita ! "



per ulteriori informazioni rivolgersi al Vs. agente di zona o telefonate allo 0163454111 e chiedete del Vs. commerciale interno



Eusebio Gualino è amministratore delegato di **Gessi Spa**, azienda divenuta in brevissimo tempo un fiore all'occhiello del Made in Italy, leader nel settore del design dell'arredobagno e del Private Wellness. La ricetta di questa riuscita folgorante? Investire nell'innovazione, nelle produzioni a basso impatto ambientale e soprattutto, nella formazione delle persone. **Eusebio Gualino oggi è anche membro del Board del Club Mondiale della Formazione.**

La nostra società attuale si trova al culmine della precarietà. Davanti al crollo di tutte le sue certezze l'individuo si sente sbalestrato, perde il senso dell'orizzonte. Spesso si cade in una sorta di spirale perversa di sfiducia e di forte calo dell'autostima che influenzano negativamente i rapporti personali e l'ambito lavorativo. Qui entra in gioco la formazione, una valida ancora di salvezza, sorta di guida spirituale del Terzo Millennio. Una maniera di dialogo, di confronto che ci fa riscoprire e valorizzare le nostre potenzialità rendendoci più forti. Ma c'è formazione e formazione...Il corso creato da Eusebio Gualino, A.D. di Gessi Spa, è una vera sferzata di positività inculcata attraverso poche ma precise parole e tanta azione interattiva. A lui abbiamo chiesto di illustrarci la sua filosofia.

Attualmente si parla molto di formazione come formula per cambiare in meglio i nostri rapporti con gli altri sia nella sfera del privato sia nel lavoro. Lei ha trovato la chiave di volta per garantire un profondo cambiamento intellettuale, sradicando alla base le negatività infondendo quell'energia positiva che ci fa avanzare nella vita. Ci può svelare le regole fondamentali per raggiungere il successo?

Per capirle la formazione è basilare. Ci formiamo tutta la vita, fin dal primo giorno in cui veniamo al mondo. **La formazione serve a tutti, in qualsiasi frangente, a livello conscio e inconscio.** Il bello dell'uomo è proprio poter allargare ogni giorno la propria crescita. Soprattutto, il poter decidere con chi stare. Il contesto in cui si vive è infatti l'elemento fondamentale da cui noi assorbiamo e veniamo impregnati. Le persone a noi vicine ci influenzano e noi assimiliamo da loro: **se vuoi diventare grande stai coi grandi.**

Come fare a scegliere le persone giuste per noi?

È semplice, **lo sono se al loro contatto senti salire il tuo livello di energia.**

Questo riguarda non solo il rapporto fra persone, accade anche attraverso un film, un libro. Io sono solito dire **“ama i tuoi cari ma frequenta i tuoi pari”**. Se non si capisce questo concetto ci si annienta.

Come è sorta in lei l'idea di creare questo corso?

La certezza che sono gli eventi che formano noi, non il contrario. A livello lavorativo esiste una stretta connessione tra formazione generale e formativa. **Una formazione più alta non significa risultati più alti. Infatti solo una persona soddisfatta di sé ottiene buoni risultati.** Quando un'azienda vuole crescere deve avere persone migliori delle altre, affinché lo siano le deve alimentare nella giusta maniera.

Uno dei concetti principali emersi durante il corso è scoprire le proprie doti...

La prima cosa è far capire che ognuno di noi possiede delle doti importanti che spesso non sappiamo di avere. Un concetto fondamentale è delineare le capacità di una persona e aiutarla a metterle in pratica. **La seconda è smettere di aver paura.** La favola di Cappuccetto Rosso è terroristica, dovrebbe essere vietata, ti mette in una situazione di timore. E il modo più facile per gestire le persone è incutere paura. Ma la paura è un'arma a doppio taglio: o ti dà il superamento di te o ti schiaccia completamente. **Nella società di oggi dall'economia così incerta se un'azienda prende paura e si rinchiude, rifugiandosi nei suoi valori acquisiti commette un grosso sbaglio.** Perché? Perché in realtà la crisi non esiste. Vi sono due economie: la propria, ossia il risultato delle mie azioni e l'economia esterna che non c'entra niente con la propria... Se io lavoro con la mia economia ma con la mente rivolta a quella esterna non può funzionare. Se c'è un crollo di borsa non me ne deve importare nulla. Se mi si riempie la testa di previsioni catastrofiche sono una persona condizionata negativamente. Io uso il meccanismo opposto: **se infondi coraggio alla persona è incredibile cosa possa**

fare. Si diventa più motivati, più “energetic”, come dicono gli americani

Nel suo corso di formazione, che mi ha appassionato e dato veramente un'iniezione di “go”, lei si è scagliato contro la negatività dei media...

Provate a spegnere per un anno intero la televisione e dedicate trenta minuti al giorno a leggere un libro di qualità. Provocherà dei cambiamenti che non potete nemmeno immaginare. Attraverso questo processo costante si toglie negatività e si immette positività. **L'importante non è cosa fate ma è l'atteggiamento mentale che avete.**

Può spiegare ai lettori come si svolge il corso della Gessi Academy?

“Pilota o passeggero” è un corso libero e accessibile a tutti, organizzato all'interno dell'azienda e i concetti che vengono enunciati lì si vede applicati nell'ambito della nostra azienda. **La Gessi in 10 anni è passata da cinque milioni a 90 milioni di fatturato. Il corso di formazione inizia alle 11 del primo giorno e si conclude alle 13 del giorno seguente.** Importante a livello relazionale la serata, ove si trascorre un momento di allegria insieme. Questo aiuta a cambiare l'atteggiamento personale. Una cosa tutta da vivere, come leggere un libro. **La reazione diretta fa scattare le reazioni primarie di ognuno che reagisce in maniera diversa secondo il back ground personale.** Posso affermare che all'interno della nostra struttura commerciale **l'approccio è cambiato dall'oggi al domani.** Vi sono clienti che hanno radicalmente mutato impostazione. Persone che avevano paura davanti ai nostri investimenti e alla visione che abbiamo del futuro. **Noi infondiamo coraggio e la nostra vita diverrà sicuramente più positiva.** La nostra filosofia o la sposi e la vivi, altrimenti risulta troppo invasiva.

Questa formazione può funzionare solo per i giovani?

Assolutamente no, a parer mio non è l'età che fa la differenza, è la predisposizione all'apertura mentale.

Dunque lei crede nella meritocrazia?

Riteniamo che oggi nelle aziende si dia poco valore al risultato personale del lavoro.

Questi corsi però possono anche produrre in alcuni un certo indottrinamento, una sorta di fanatismo appreso senza un'autentica profondità...

Normalmente queste sono persone che non hanno mai letto tanto e quando lo fanno te lo spiegano subito. La persona più pericolosa è quella che legge un libro solo, non certo quello che ne legge a centinaia. Essa vede in quel libro la verità, è il risultato della monocultura. Invece siamo noi, col nostro stile a creare la bio diversità. Un esempio: **le teorie di Dipak Pant, professore di antropologia economica ed Anthony Robbins sono diametralmente opposte. Non si può optare per l'uno o per l'altro, bisogna conoscere ambedue. Anthony Robbins è considerato il numero 1 mondiale della formazione. Negli USA è stato il coach personale di Bill Clinton, Mandela e sportivi celebri. Una persona che riesce a trasferire energia a 5.000 persone. Lavora molto sull'emozione traendo energia dall'adrenalina ma non sappiamo come faccia.** Per riuscirci, noi dobbiamo ricorrere all'alcol o altri stimoli esterni. Con il doping puoi avere i muscoli, ok, ma perdi lucidità mentale. **Lui ha la capacità di darti un doping ecologico. Nella vita ognuno di noi, in base alle nostre decisioni, sceglie di essere pilota o passeggero. Saperlo è già un passo avanti verso il successo!**

N.R.



VARESE VELATE COSTRUZIONI

DI AUBER COSTRUZIONI E COSTRUZIONI SEVERO BROGGINI

insieme con più di un secolo di solida esperienza

LE NOSTRE PROPOSTE IMMOBILIARI:

VIA MONGUELFO • VARESE



Un'oasi verde a pochi passi dal centro città, perché vivere in mezzo alla natura significa vivere bene. Disponibili ultima villa e appartamenti con finiture di pregio.



GALLIATE LOMBARDO



Ville unifamiliari e bifamiliari con finiture di pregio inserite in un'isola verde dove la natura è incontaminata. Posizione comodissima, vicino all'autostrada.



DIPLOMI 2010 CITTÀ di VARESE

DIARIO DI BORDO

TERZA PUNTATA



Architetto Mario Botta

I diplomi 2010 città di Varese stanno raggiungendo il traguardo. Dal 31 maggio all'11 giugno una qualificata giuria composta da professori, architetti, storici e opinion leader, valuterà i progetti finali elaborati dagli studenti sulle sette aree di indagine prescelte. Nel frattempo si è chiuso **il ciclo di conferenze** organizzato a Varese che, **contro ogni previsione, hanno registrato un grande successo, tanto pubblico, cittadini comuni, giovani appassionati di architettura, professionisti e rappresentanti delle istituzioni hanno partecipato assiduamente a tutti gli appuntamenti in programma nei preziosissimi spazi di Villa e Collezione Panza di Varese e di Ville Ponti.** Gli argomenti sono stati molteplici, dai grandi interventi di ricucitura urbana, alla pianificazione territoriale, ai piccoli interventi nelle alture svizzere, tutti temi utili a far comprendere al pubblico presente l'importanza della buona architettura, dell'architettura di qualità. Alcuni si riallacciano facilmente ai temi progettuali che gli studenti stanno affrontando nella nostra città: teatri, spazi urbani, musei, piccoli insediamenti residenziali, grandi pianificazioni urbane, social housing, cimiteri, stazioni. Un parallelismo per far comprendere anche le linee guida che i professori stessi hanno delineato ai loro studenti per i progetti di trasformazione di Varese. Al di là dei singoli lavori si è delineata per la città un'esigenza primaria, condivisa anche dal pubblico presente in sala, ovvero il tema di una pianificazione urbana complessiva per la Varese del futuro, un progetto urbanistico propedeutico ai singoli interventi architettonici. Il nuovo strumento urbanistico che regolerà la pianificazione urbana varesina dei

prossimi anni è in corso di realizzazione; il team dei progettisti incaricati della redazione del nuovo PGT hanno presenziato alle conferenze pubbliche in segno di un'auspicata collaborazione reciproca con l'obiettivo di condividere e confrontarsi sui temi cardini per il futuro di Varese. L'assidua presenza di pubblico ha evidenziato un interesse molto forte nei confronti dell'architettura contemporanea e soprattutto nei confronti della cooperazione tra la città di Varese e l'Accademia di Mendrisio. Una collaborazione iniziata negli anni recenti con un progetto sul Sacro Monte e che procede in questa edizione analizzando le aree strategiche fondamentali per lo sviluppo futuro della città. **Tra poco più di tre settimane il "gioco" sarà terminato, avremo centodieci nuove visioni per la Varese del futuro,** progetti ambiziosi, progetti guida che potrebbero essere di suggerimento alle istituzioni per bandire nuovi concorsi di progettazione e trasformazione urbana. Progetti che risolveranno parzialmente le molteplici difficoltà di Varese, **che evidenzieranno le lacune, i problemi irrisolti, le incoerenze, ma che allo stesso momento suggeriranno le strade da intraprendere per un futuro più contemporaneo e meno malinconico.** Una malinconia che ha fatto emigrare molte persone facendo perdere importanti occasioni per la rinascita della cittadina insubrica. **Prepariamoci quindi a risultati inattesi, a progetti futuribili, a segnali forti e contemporanei con la speranza che anche solo uno dei centodieci progetti vedrà la luce concretamente; un'apripista nel segno di un nuovo Rinascimento architettonico urbano.** A presto quindi!

VARESE-VELATE COSTRUZIONI: LA PASSIONE DEL MATTONI



Luca Broggin ed Enrico Bertoni sul cantiere di via Monguelfo. Due soci, due amici, uniti anche nel sociale: entrambi nel Consiglio della Famiglia Bosina, Bertoni membro rotariano, ex presidente del Rotary Varese-Verbanò che l'ha insignito della Paul Harris Fellow.

Una passione, solida come il mattone, ecco ciò che unisce Enrico Bertoni e Luca Broggin, fondatori nel 2001 della Varese Velate Costruzioni s.r.l., società che tratta principalmente il residenziale, ma abbraccia tutto il campo delle costruzioni.

Prendete un ingegnere varesino, erede di costruttori di antica tradizione, associatelo ad un architetto di Velate, pure lui con il mattone nel DNA, anch'esso proveniente da una lunga storia di famiglia nel ramo delle costruzioni. Ecco che sorge un binomio vincente basato sulla fusione delle esperienze delle loro due imprese, simili in dimensione e conduzione, fortemente radicate sul territorio, consolidate ed apprezzate che insieme sommano 100 anni di esistenza. Destino era che i due si incontrassero. Accadde che, verso la metà degli anni '80, entrambi aderissero al Gruppo Giovani Costruttori di ANCE VARESE, vera e propria fucina di idee e proposte per tutta l'Associazione. L'uno, l'ingegner Bertoni, figlio di un Consigliere allora in carica, poi divenuto, a sua volta, Consigliere ininterrottamente dal 1992 ad oggi. L'altro, l'architetto Broggin, Presidente per ben due mandati del Gruppo

Giovani ed, attualmente, anch'egli Consigliere senior. "La nostra frequentazione per motivi professionali è sfociata in una solida amicizia e, da qui, l'idea e la decisione di creare una società insieme", spiega Luca Broggin, architetto estroso e ricco di ironia. Uniti per vincere, dunque. Bertoni con un'azienda di 60 anni di vita dietro le spalle, e un'esperienza edilizia ed immobiliare, ha maturato una ricca esperienza di confronto con gli acquirenti. Se a questo si aggiunge l'estro creativo di Broggin ecco che nascono delle interessanti proposte immobiliari fra cui le operazioni di via Monguelfo e di Galliate Lombardo. Molto conosciuti in ambito varesino, proseguono il loro cammino in questo difficile momento per il settore, spinti dalla loro comune passione: **"Se non fossimo appassionati, coi tempi che corrono faremmo altro!"**, assicurano.

La differenza nel modus operandi tra i tempi attuali e quelli dei vostri padri?

Oggi si costruisce sicuramente in maniera più attenta e consapevole. Un tempo la casa era un bene di prima necessità, per cui le aspettative degli acquirenti erano minori; ora, in un mercato sostanzialmente di ricambio, chi compra casa ha maggiori esigenze ed è molto più attento agli standards estetici e qualitativi. Di contro, una volta si costruiva con maggiore serenità senza dover far fronte all'attuale marea montante della burocrazia che produce nuove normative che comportano, a loro volta, ulteriori adempimenti con un ritmo quasi mensile. A ciò si aggiunge un elevato tasso di conflittualità con i terzi confinanti, che spesso si manifesta alla cantierizzazione di un'iniziativa. Conflittualità che, in passato, era quasi del tutto assente o, comunque, veniva risolta in modo bonario. In sintesi, oggi si costruisce meglio ma in un contesto lavorativo alquanto complicato.

Cosa ne pensate delle costruzioni di oggi?

Sicuramente, come detto prima, presentano standards qualitativi molto elevati perché è lo stesso mercato a richiederli. Rimangono però dei pregiudizi, difficili da estirpare, nei confronti del nostro settore. **"Spesso vi è la netta percezione del fatto che costruire poco sia, comunque, meglio di costruire di più, e se non si costruisse del tutto sarebbe ancora meglio! La discriminante è invece, a parer nostro, la differenza tra il bello e il brutto.** Ad esempio, il grande patrimonio edilizio del nostro territorio contiene una buona parte di edifici anni '60-'70 alquanto mediocri e tecnologicamente arretrati, senza alcuna valenza estetico-culturale. Bisognerebbe sostituirla, trovando degli incentivi anche da parte della collettività."

Solitamente un sodalizio d'affari non è sempre semplice da gestire, possono provocare degli attriti...

"Fra i motivi del nostro accordo, oltre alle dimensioni aziendali simili e lo stesso tipo di conduzione familiare, è che **abbiamo la stessa visione del modo di fare**

impresa basata su rigorosi comportamenti etici, su un rapporto fiduciario con i nostri clienti ed i nostri fornitori. Fornitori a cui viene richiesto, in aggiunta alla competenza professionale, un alto grado di affidabilità e disponibilità che permette una operatività ottimale ed una tempestività d'intervento, ogni qualvolta sia necessario apportare modifiche in corso d'opera o nel malaugurato caso di eventuali problemi. La finalità del nostro operare va ben oltre la mera formazione di un utile aziendale: ancorati come siamo alle nostre radici ed ai nostri principi morali, troviamo ancora gratificazione nel riconoscimento della nostra passione e professionalità da parte delle persone con cui intratteniamo i nostri rapporti di lavoro. **Parafrasando una celebre pubblicità : ‘.essere stimati per quello che facciamo e per come lo facciamo....non ha prezzo!’ Nel mondo del lavoro, e nella società attuale in genere, dove sembra non esistano più limiti all'audacia ed al cinismo nel perseguire il profitto a discapito di ogni tipo di relazione interpersonale, siamo sempre più orgogliosi di poterci distinguere per la nostra etica professionale e per la valorizzazione dei rapporti umani.”** **Una maniera di lavorare, la vostra, che privilegia il lato umano e il rispetto del cliente...**

“Noi vogliamo non solo ispirare, bensì dare fiducia, instaurando un bel rapporto con l'acquirente che **da noi non avrà mai a che fare con il direttore vendite.** Da noi nessun responsabile marketing. I clienti si confrontano direttamente con noi,

sempre presenti in cantiere ed insieme, perché le decisioni vengono sempre prese in tandem, fondendo le nostre esperienze comuni, apportando ciascuno le proprie abilità personali.”

Spesso accade che dopo aver concluso l'acquisto di un immobile, il proprietario si veda confrontato a problemi tecnici che necessitano l'aiuto di uno specialista, sempre difficile da individuare. Nel vostro caso avete trovato una soluzione a questa importante problematica?

“Teniamo molto a fornire un'assistenza di prim'ordine. Abbiamo l'abitudine di documentare con centinaia di foto tutte le fasi del cantiere e di predisporre precisi schemi delle condutture e dei cavidotti. Un archivio che diventa prezioso in caso di problemi post costruzione o nel caso in cui i proprietari decidessero di apportare modifiche all'edificio, dopo svariati anni dalla sua costruzione. **Inoltre è nostra abitudine rilasciare al proprietario un libretto d'uso e manutenzione corredato di foto.”**

Varesini doc ambedue, radicati e innamorati della vostra città, come vorreste che diventasse?

“Vorremmo che Varese, ormai diventata una città post-industriale, divenisse un'attrattiva a livello residenziale per i nostri vicini bustocchi e gallaratesi. Ci auspichiamo che coloro che abitano nel sud della provincia decidano di venire a risiedere nel verde, vanto della nostra città.”



Fra le costruzioni degne di nota realizzate dal geometra Augusto Bertoni, fondatore di Auber Costruzioni nel '51, spicca la Gastaff di Mornago. “Eravamo agli inizi del boom e per fare i lavori avevano dovuto tirare 1 km di cavo elettrico perché a quei tempi era un posto fuori dal mondo”, ricorda il figlio, ingegner Bertoni.

Il geometra Severo Broggin, padre dell'architetto Luca e fondatore delle Costruzioni Severo Broggin srl, appare in un cantiere all'Ospedale del Circolo di Varese. Altra realizzazione, la torre Ignis, emblema dell'ingegno industriale del territorio.



VARESE VELATE COSTRUZIONI S.R.L.

di Auber Costruzioni s.r.l. - Tel. +39 0332 334577 • di Costruzioni Severo Broggin s.r.l. - Tel. +39 0332 821155 • www.costruzionivaresevelate.it



VISCARDI CARROZZERIA

si prende cura della tua auto

La nostra esperienza ci consente di lavorare ogni giorno con **auto private** a seguito di sinistri ordinari, ma anche con **vetture “stile”** e finiture di eccellenza.



- nessun anticipo di spesa con qualsiasi compagnia assicurativa
- auto di cortesia gratuita durante la riparazione
- sconto sui prezzi dei ricambi e della manodopera
- qualità e tempi di lavorazione garantiti
- possibilità di ritiro e riconsegna a domicilio dell'auto
- sconti affiliati CRAL



SCULTURE IN MOVIMENTO



La Cisitalia 202 del 1947 da il "la" al design automobilistico del dopoguerra: realizzato da Pinin Farina, nel 1951 viene esposta al Moma di New York tra le opere permanenti con il titolo "Scultura in movimento". Tratto da "Auto leggendarie italiane" edizioni White Star



L'automobile non è soltanto cilindri e potenza motore ma è Arte in Movimento o meglio Arte Cinetica. È emozione visiva ed uditiva. È sensazione, cromaticità, disegno, espressione artistica .

Quante volte ci siamo fermati al suono del rombo di motore che sopraggiungeva incantandoci davanti alla meraviglia delle linee di una Ferrari o di una Lamborghini. Non solo suoni dunque, ma Arte.

La massima espressione d'arte viene ogni anno consacrata e presentata **al Salone di Ginevra**, il più famoso Salone dell'automobile del mondo, insieme a Detroit, Los Angeles e Tokio.

Una Terra franca della nostra Europa dove le più grandi case automobilistiche sfoderano tutte le loro armi a suon di tecnologia e design ad altissimi livelli. **L'80° Motorshow de Genève**, svoltosi inizio marzo **è stato all'insegna delle nuove tendenze ecologiche e con le immancabili Concept cars**. Tecnologia futuristica con proposte di stile avveniristiche e di motori ecosostenibili che probabilmente mai vedremo circolare sulle nostre strade. Sono solo proposte è vero ma ci danno un'idea di dove stiamo andando.

Quest'anno ricorre il centenario della grande casa automobilistica milanese Alfa Romeo.

Due delle grandi aziende che da decenni creano stile e design per le maggiori case automobilistiche, Bertone e Pininfarina, hanno voluto dare il loro tributo "vestendo" due Alfa Romeo.



La visione ultrafuturistica di Bertone si esalta e si trasforma nelle linee rapaci e nel design della Alfa Pandion, nome latino del falco pescatore. Una Concept aggressiva e innovativa nello stile che osa e insieme stupisce.

Il posteriore è una forma d'arte espressiva eseguita in Rapid Prototyping, un'infinità di schegge che riprendono le piume aerodinamiche del falco. (foto Pandion)

Alfa Romeo insieme a Maserati e Bugatti hanno fatto la storia dell'automobile negli anni ruggenti a partire dalle emozionanti corse degli anni '20. **La casa automobilistica Milanese fu per molto tempo imbattibile, con piloti come Enzo Ferrari, Ascari e Nuvolari, per citarne solo alcuni**, che misero una passione oserei dire d'altri tempi, dove tutto poteva essere scoperto, tutto poteva essere realizzato bastava crederci.

Correvano inseguendo il loro futuro, sapendo che ogni volta poteva essere l'ultima, spinti da quei motori dentro gusci che volavano letteralmente da terra. **Passione tutta rossa.**

Ancora oggi il centro stile Alfa Romeo produce vetture che danno volutamente emozioni dirompenti. Il design della Mitica 8C si ispira All'Alfa Romeo 33 stradale del 1967. Il passato che ritorna, a prova che lo stile quando è arte si ripropone senza mai stancare.

Resta un pò di amaro in bocca per il fatto che a Torino non abbiano neanche pensato ad onorare un marchio che ha fatto letteralmente la storia dell'automobile.



Si resta sempre senza parole di fronte alle linee di una Aston Martin o l'eccellenza di una Pagani Zonda 5 Roadster. Due vetture differenti, Aston Martin produce vetture con uno stile inconfondibile il loro slogan la dice lunga: "An **Aston Martin** combines three important elements: *power, beauty and soul. Aston Martins are truly special - they always have been and always will be*". Frasi che non hanno bisogno di traduzione perchè lo senti nell'anima, appena ti avvicini ti sussurra nell'orecchio la sua potenza, la sua bellezza, la sua anima...



La Zonda 5, una super car derivata direttamente da un concetto di vettura da pista. Realizzata in soli 5 esemplari. Motore di altissima tecnologia di cui vengono esposte con orgoglio tutte le sue parti quasi per far vedere come la pura tecnologia si possa sposare con le raffinatezze di curve morbide al contempo cattive. Chassis in carbonio-titanio, cambio sequenziale robotizzato, setup sospensioni, motore 678 hp Mercedes AMG V12. Horacio Pagani stupisce ancora il mondo dei cultori del giovane ma già leggendario marchio di San Cesario sul Panaro. Il nome, Zonda, esprime perfettamente il carattere di questa vettura da 1 milione e 500 mila euro: è il nome di un vento fortissimo che soffia veloce in Argentina, paese da cui proviene il grande fondatore di questa giovane ma apprezzatissima casa automobilistica.

NUOVA VISCARDI S.R.L.

Via Fior d'Alpe 10 - 21100 Varese - T. +39 0332 312532 - F. +39 0332 328511 - Sito www.nuovaviscardi.com - Email info@nuovaviscardi.com

SALONE del MOBILE 2010 ECOLOGICALLY CORRECT



Installazione di io10design nello spazio Face to Superstudio
sotto la direzione artistica di Gisella Borioli



Il salone del design più importante al mondo ha nuovamente invaso la metropoli lombarda. Malgrado il tempo di crisi, il record di affluenza al Salone non è diminuito e la solita folla si è ritrovata in zona Tortona e nel cuore cittadino. L'intelligentsia di nero vestita, colore da sempre prediletto dai creativi, si è nuovamente ritrovata per questo irrinunciabile appuntamento che vede in questa edizione un'inversione di tendenza. Massima attenzione all'ecologia ma anche un netto ritorno alle radici, ad un passato rivisitato. Se negli ultimi anni era l'uomo che si adeguava al design, ora finalmente il design si adegua a lui. Rivisto in funzione di colui che ne fruisce e non più solo considerato come mero oggetto di culto. Ritorno ad una certa normalità dimenticata dagli eccessi di fine millennio? Forse, ed anche una nuova consapevolezza del ruolo che l'ambiente e la casa comportano in questo epocale agonizzante periodo per l'Uomo e la Natura.

NO DESIGN

“Siete stanchi di decori onirici e floreali, di intrecci, intagli, vermicelli e spugne. Di peluches, jabot, volant, plissé e patchwork? Non sopportate più esibizionismi muscolari, scultorei e biomorfi, finti ricicli e neo-vintage. Pseudo ricordi della nonna, barocchetti carbonizzati e minimalismi mortuari? Siete sazi di questa travolgente, incontenibile, assordante abbuffata di design?”

Allora cambiamo gioco e ripartiamo da zero: NO DESIGN!

*Ma mettiamoci sotto quattro solide ruote (con quattro freni) perché questi **mobili** in questo Salone del **Mobile** siano veramente **mobili**, cioè mobili. Come si conviene allo stile di vita di oggi, perché anche il nostro spazio è sempre più volatile, trasferibile, riconfigurabile. Sempre più smart e **mobile**”. Mario Bellini*

IL DESIGN È SEMPRE PIU VARESINO



Il sempre più affermato brand Roda, sorto dal brillante ingegno di Roberto Pompa, è ormai divenuto uno dei pezzi forti del Salone, “indoor e outdoor”, è proprio il caso di dirlo e nello spazio di Zona Tortona trionfa il genio di Philippe Stark.

Play with Dedon: “Il gioco è sempre importante. Primo perché la differenza tra noi e gli animali è l’intelligenza e il più bel sintomo di intelligenza è il gioco”, spiega

Philippe Starck che ha ideato la sedia-poltroncina Play per Dedon. Una coniugazione di alta tecnologia e unicità di sedute e schienali realizzati a mano da esperti artigiani. Concepita come permutabile liaison di materiali, colori, lavorazioni, Play si proietta verso un futuro di arredi personalizzabili e aperti a molteplici combinazioni. **Definita da Starck “un’idea che concede ampio spazio all’intervento umano”,** farà convivere

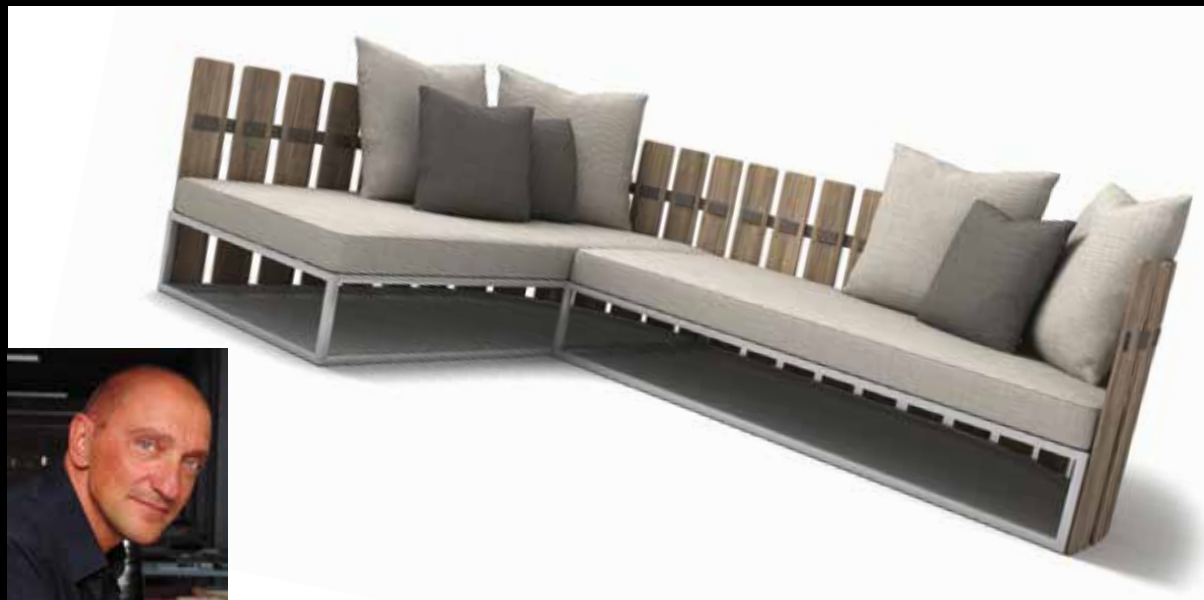
l’alluminio lucidato a specchio con il massello di tek, oppure il polipropilene con l’inalterabile fibra sintetica intrecciata a mano che ha reso celebre Dedon nel mondo. La sedia-poltroncina ha ispirato anche Play with Dedon, una collaborazione che include il tavolo Bistrot, con piano in ceramica porcellanata smaltata e piedistallo centrale in polipropilene stampato, e Dining, un tavolo con quattro gambe in alluminio lucidato a specchio e profilato in alluminio, che, grazie all’uso di un composto inerte di polvere di bambù e plastica, evoca il vero legno.



Dal matrimonio tra Dedon e Flos sono nate le lampade da esterno **Super Archimoon** e **Romeo 3** sempre firmate **Philippe Starck**. Prodotte in quattro diverse versioni, le lampade Dedon giocano con l’idea delle tonalità contrastanti come gesso e carbone, gesso e terracotta, terracotta e pietra, arancio e bronzo, e sono ispirate dalle versioni a stelo e a sospensione dei due più celebri punti luce outdoor prodotti da Flos.

Al Salone grande successo per la nuova collezione di divani componibili per esterno **Fence di Roda** firmato dalla mano inconfondibile di **Rodolfo Dordoni**. Di un rigore formale, a cui si accompagna l'accurata scelta di materiali di alta qualità che, come i colori e il design, si rifanno alla naturalezza delle forme. La

collezione **Fence**, gode della massima personalizzazione anche per la scelta dei tessuti della cuscinatura, grazie all'ampia offerta di **Roda**, arricchita dai nuovissimi tessuti idrorepellenti che, accoppiati ad un'imbottitura idro-drenante, frutto di una lunga ed accurata ricerca, sono la soluzione perfetta per ogni situazione outdoor.



“Il divano Fence richiama alla mente l'immagine di uno steccato, evocando una sensazione di raccoglimento, di solida protezione; un divano sul quale accomodarsi e dalla cui recinzione sentirsi sostenuti ed abbracciati in un riparato comfort”. Rodolfo Dordoni



Roberto Pompa,
patron varesino di Roda

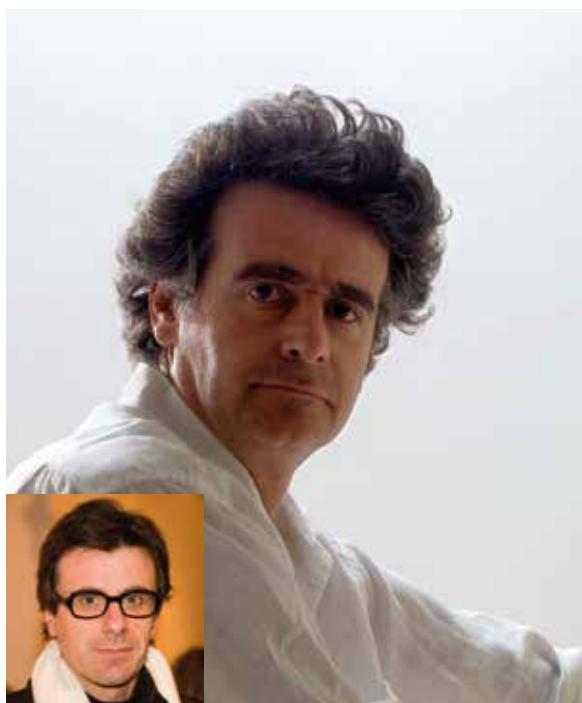
Il senso della materia e una spiccata funzionalità guidano il nuovo progetto **Spinnaker di Roda** firmato da **Gordon Guillaumier**. Nuovo ed esclusivo, il **tavolo allungabile per esterni** dal disegno rigoroso ed estremamente moderno che ne esalta la solidità della materia e al contempo la leggerezza del piano, dispiegandosi come le vele di una barca che si allunga all'orizzonte. Spinnaker è caratterizzato da un piano realizzato in doghe di massello di teak e struttura in metallo verniciato color smoke, proposto con il sistema di allungo, aperto



Felice sintesi tra funzionalità e design, **Spinnaker** è in grado di accogliere fino a dodici persone comodamente sedute, divenendo espressione del piacere di ospitare. Una soluzione pratica e veloce, ideale anche per gli inviti “dell'ultimo momento”, per soddisfare la voglia di stare in compagnia godendosi la propria casa, i propri spazi. L'apertura e la chiusura del tavolo si presentano molto pratiche e veloci, infatti il sistema di allungo è caratterizzato da un'apertura a ribalta che si attiva quasi automaticamente, facendo scorrere il piano sulle guide.

Ditadidama, design di **Riccardo Blumer e Matteo Borghi per Fornasari**, presente al Salone con la consulenza di un terzo varesino, l'architetto **Andrea Ciotti**, fa parte dei 200 oggetti di design della mostra "Ospiti inaspettati" al museo milanese Bagatti Valsecchi. Realizzata in legno, la sedia ha una struttura di tipo esoscheletro ottenuta mediante una "pelle" esterna sottile e rigida di finitura nobile incollata su una massa interna "a tutto volume" di materiale leggero ed economico.

L'architetto designer varesino Riccardo Blumer figura fra i grandi del Moma di New York con "Laleggera" e Entronauta", sedute da lui create per Alias.



Imaginarium, all'interno del **Nhow Hotel**, luogo di culto del mondo creativo. Uno spazio multisensoriale disegnato dallo studio **Lucchesedesign**, del designer varesino **Francesco Lucchese** per l'azienda **L.G.** Il materiale innovativo **HI-MACS** è stato presentato attraverso prodotti di design ambientati in una scenografia forte e riconoscibile. Le superfici esistenti dello spazio vengono annullate ricavando delle isole espositive grazie a lastre di plexiglas fluorescenti colorate che, grazie alla capacità di trasportare la luce all'interno dello spessore, restituiscono un gradevole effetto luminoso.



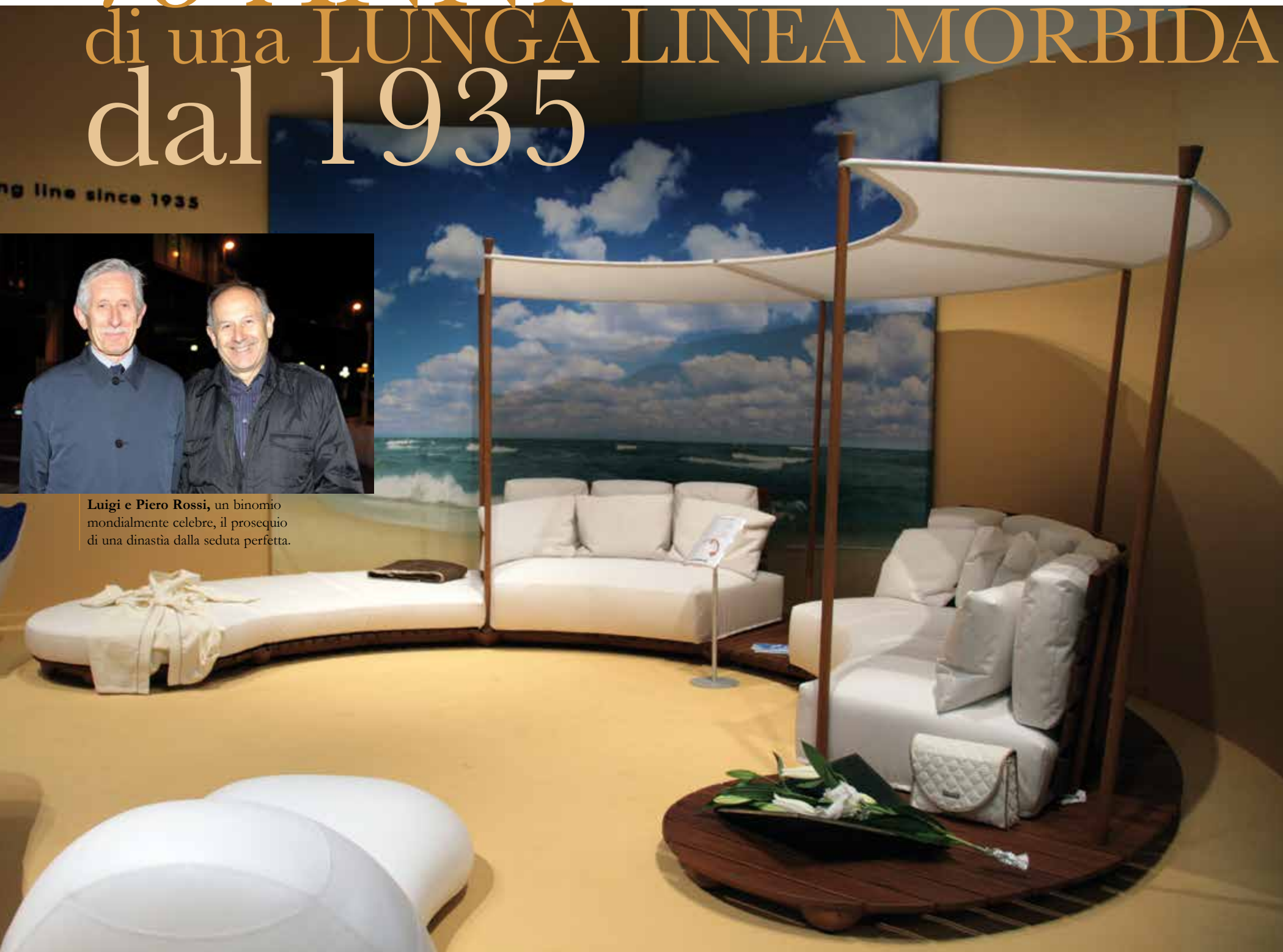
Mattoni si aggiunge alla collezione di mobili e arredi ecologici dello Studio dell'architetto **Giorgio Caporaso**, di cui fanno già parte **More** e **X2Chair**. Un sistema di moduli sovrapponibili, da assemblare e smontare con facilità per ridefinire e riprogettare gli spazi di casa, creando pareti attrezzate, librerie, espositori, schermi divisorii e separatori di ambienti. Si utilizza singolo o allineato. Attraverso la rotazione dei singoli elementi attorno all'elemento verticale su cui vengono sovrapposti è possibile ottenere tutte le angolazioni desiderate. Si possono inserire elementi bifrontali o frapporte schermi che consentono di modificare i ripiani con un tocco di colore. Le composizioni possibili sono praticamente illimitate e personalizzabili per forma, finiture estetiche e colori. Le soluzioni di arredo sono leggere, autoportanti, molto funzionali e anche molto economiche. Ogni elemento può essere realizzato in legno o cartone, materiali ecologici, biodegradabili e riciclabili. Il sistema mattoni è dotato di un interessante modulo speciale che consente di coltivare un angolo di verde all'interno della propria casa, una forma nuova e dinamica per portare la natura tra librerie e pareti attrezzate, all'interno di tutti gli spazi.



75 ANNI di una LUNGA LINEA MORBIDA dal 1935



Luigi e Piero Rossi, un binomio mondialmente celebre, il prosequio di una dinastia dalla seduta perfetta.



Un'azienda varesina capace di sorprendere nonostante i 75 anni di attività e un'ininterrotta presenza ai Saloni dal 1943 è **Rossi di Albizzate** che, in occasione del Salone 2010, ha riconfermato una volta di più la sua energia creativa confermando di saper stare al passo coi tempi riuscendo nuovamente a sorprendere abbinando i suoi prodotti "evergreen" conosciuti in tutto il mondo con nuove proposte disegnate come sempre da architetti di fama internazionale. I fratelli Rossi, sapendo cogliere le esigenze del mercato, propongono una

innovativa visione di vivere il mondo dell'outdoor con prodotti nuovi e accattivanti che si distinguono in modo sorprendente. Un nuovo concetto di vita all'aria aperta con le comodità e l'accoglienza di sedute di alto design. **Garden Bay** è l'ultima nata: una seduta componibile realizzata con una struttura in teak e cuscini rivestiti con tessuto Sunbrella completamente waterproof che unitamente alle collezioni **Surf e Coral Bay** completano la linea outdoor waterproof di alta gamma.

ROLPH SACHS: HUMAN DESIGN

intervista di Nicoletta Romano
.....

Non è credibile un'intelligenza futuribile senza un'interiorità del trascorso. È questo il messaggio di planetaria importanza trasmesso da **Rolf Sachs** che fa tesoro del suo brillante passato per creare un futuro vivibile. Lo dimostra attraverso **flawless/imperfection**, collezione di prototipi e pezzi a edizione limitata presentata in occasione del Salone del Mobile.

Giungo trafelata allo Studio Visconti, con mezz'ora di ritardo, cosa che mi capita raramente.

E per di più per intervistare Rolf Sachs, un gran signore del design... E proprio da gran signore qual è mi accoglie sorridente e con grande cortesia, evitando di farmi notare che la puntualità è l'appannaggio dei grandi...

In questo splendido spazio affrescato che si affaccia su uno dei fascinosi giardini interni milanesi spiccano le sue opere. *Absolutely impressive.*

L'intervista inizia in inglese e finisce in francese, con grande tripudio della mia radicata esterofilia. Rolf Sachs, dallo sguardo di un blu oltremare, punta il dito sulla nota dolente del design spesso qualunquista della nostra epoca..



“La reazione allo sviluppo degli ultimi decenni con la scoperta di nuovi materiali ha prodotto una marea di design senz’anima, oggetti “over designed”, senza nessuna funzionalità. Ho capito che per me era giunto il momento di tornare indietro per produrre forme più antiche, dal tocco umano, e dunque che possedano delle imperfezioni. La mia linea ne è il simbolo: **non esiste un’esistenza senza macchia, la vita lascia dei segni, delle cicatrici, è questo il suo significato. La poltrona Frank mostra anche le sue “viscere”, è aperta per non nascondere nulla.**”

Frank 2010 si presenta come un simbolo universale di un’esistenza con tutto ciò che comporta: monetine sono cucite sullo schienale, macchie che rivelano errori e peccati, sventature che simboleggiano le ferite e poi una mano, di legno, snodabile. Una mano da prendere, con cui giocare o aggrapparsi...

“Vuole essere un appello all’umanità, volevo quasi metterci anche un orologio. Perché anche il tempo ci manca... Insomma non è facile spiegarlo, la si può interpretare come si vuole.”

La sua si avvicina molto alla filosofia di Breton...

“È vero è un concetto dadaista, surrealista, umano. **Un rapporto con l’utilizzatore visto come un amico, un lavoro molto personale. Le mie due poltrone seguono questo concetto. È qualcosa che scaturisce molto di più dallo stomaco che dalla testa, perché nella nostra professione il cuore viene spesso dimenticato.**

Lo si potrebbe chiamare “human design”?

“Assolutamente sì. È un movimento che travalica la mia attività, ora ho bisogno di tornare all’umanità. Di fare design non più freezing, gelido, le mie luci sono più concettuali ma il vetro dovrebbe renderlo più soft, le forme più familiari.”

Molto interessanti le sue tipiche sedie da bistrot francese rivedute e corrette, creazione del 2008...

“Sono in resina colate in un unico pezzo. Perfette, senza nemmeno la più piccola bolla d’aria... È a quel punto che mi son detto: è terribile **deve esserci un’imperfezione per avere un’anima.** Dobbiamo tornare indietro. **La bellezza emozionale è così imperfetta...**

Lampada da tavolo Rubecula
2010

Un designer veramente poliedrico, dalle lampade ispirate ai laboratori chimici, alle poltrone fino alle auto, come la Smart...



Lei possiede un back ground assolutamente cosmopolita, come le sue creazioni...

Sono nato a Losanna, un mondo un po’ ristretto, vivo tra Londra e Parigi. E poi il lago Lemano è troppo bello per essere creativo! Le mie opere sono un mélange di francese, molto déco, vedi Ruhlman, Majorelle e di teutonico, più funzionale. È quel pizzico di francese che può evocare un’emozione. Oggi mi sento sempre più spinto verso la scultura usandola per creare oggetti funzionali”.

Figlio del celebre industriale tedesco Gunther Sachs, è impregnato di grande cultura, ha firmato numerosi set per opere e balletti, fra cui la scenografia della “Norma” di Vincenzo Bellini.



“Amo molto la Smart, non è un’auto, è un’attitudine, uno stile di vita. Volevo renderla traslucida, perché ha un’immagine che non corrisponde all’idea contemporanea. Un’auto ironica, simpaticissima, che deve sorridere. **Ma la sua immagine in serie non riflette affatto il suo carattere, deve essere diversa. È finita l’epoca di quel che brilla, vi è una sorta di ritorno alla normalità.**”

La normalità, un termine che sembra dimenticato...

“Vi sono tante cose che considero senza senso. **Questi ultimi anni si è fatto del brutto design, è mancata la nobiltà di questa professione.** Pensiamo al 19esimo secolo: allora il design era considerato elitario, solo l’aristocrazia poteva permetterselo. Poi vi è stata la democratizzazione del design. Ora dobbiamo ritornare a forme più umane, legate alla storia, perché avevano una ragione di essere in quel modo. **Spesso si fa design solo per essere diversi.** Un esempio: il bicchiere è diventato super grande, mentre ai tempi era piccolo, accademico, lo si riempiva, aveva una dimensione umana.”

IO10DESIGN: by ALESSANDRO ANTONIAZZI e WALTER DAVANZO

PAPERBOARD INNOVATION

Un incontro tra arte e design, fusione emozionale ispirata all'amore, raccontata da forme scolpite dalla materia stessa, che danno vita ad oggetti di arredo realizzati con materiali ecocompatibili come il cartone a nido d'ape impregnato da immagini pittoriche stampate.



Chaise longue “Design”



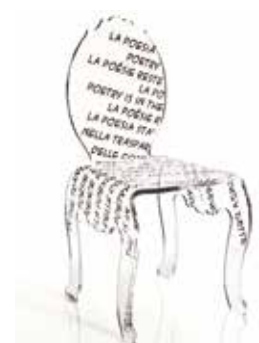
Poltrona Kiss con tavolo da computer. Alla base, il nido d'ape in cartone Nidopan, leggero e robusto viene utilizzato per mobili e porte da interno. Il tutto ignifugo, naturalmente!

Una VITA all'INSEGNA della TRASPARENZA

Nessun design preconstituito per la linea **Alba International**, nata da un'idea dell'architetto **Alba Natalia Caprino** che parte dall'emozionale mescolando il vecchio e il nuovo. Decorazioni autentiche, istintive, pensate col cuore. Molteplici i materiali usati: legno plexy, metalli, stampe e decorazioni mischiati e sovrapposti.



Testata letto City



My Chair Written Black
False Chair

A TAVOLA CON DIÒS

Alessandro Jordao e Kiko Sobrino due nuovi talenti del design brasiliano, un mix fra il surrealismo di Dalí e André Breton. In Francia hanno fatto faville con due installazioni emozionali al Louvre. Interessante, di un'ironia dissacrante la sua interpretazione dell'ultima cena... Un design che acquista un carattere ludico e divertente, attingendo al contingente della vita brasiliana, tutta protesa verso l'affermazione della gioia di vivere.



La poltrona del “boss” celeste e quella del suo eterno avversario

QUANDO IL GARBAGE: ISPIRA IL DESIGN



Nel cortile di Palazzo Isimbardi **well-tech** ha messo in mostra un'oggetto estetico per una funzione antiestetica: “**Ovetto**”, cestino per la raccolta differenziata suddiviso in tre scomparti, ognuno munito di porta per l'estrazione del sacchetto ed un piccolo oblò per l'inserimento rifiuti. Al centro in alto è inserito un compattatore manuale per bottiglie di plastica e lattine. Disponibile in sette diversi abbinamenti di colore è già assunto ad oggetto culto.

Affascinanti le opere di **Adolfo Lugli** artista-scultore di Carpi che fa vivere la pietra solcandola di luci a led. Un effetto assolutamente scenografico attuabile su pietre di ogni dimensione.



Il tavolo giusto per l'uomo e l'umanità. Come lo indica il suo nome giapponese **Kireio**. Un tavolo “amichevole per l'ambiente”, così lo descrive il **designer olandese Roderick Vos** che ha firmato la sua nuova linea per **Linteloo**. In **soya compressa**, questo oggetto presenta un disegno di un calore eccezionale. È ricoperto da un durevole strato di gloss che gli aggiunge un look orientale. “*Il fascino primario delle forme ispirate dalla Natura sono per me spesso fonte di sorpresa nelle loro apparenti semplicità e bellezza*”, aggiunge Roderick Vos..



DOG IS A GOD



Dog Couture, linea creata appositamente per le “mamme” dei cani chic da **Odilia Prisco**, a cui si deve la certificazione del “made in Italy” dei prodotti per cani.

Fare una vita da cani non ha più lo stesso significato. Oggigiorno mentre siamo noi a lavorare come dei cani, loro trascorrono un'esistenza da nababbi. Coccolati come non mai, sono diventati sorgente di ispirazione per un gran numero di designer. Bisogna anche dire che un po' se lo meritano: loro abbaiano solo quando c'è un motivo, mentre noi umani non facciamo altro, e sempre più spesso senza nessuna ragione... Così **Marco Morosini** decide di incarnarsi in animal designer creando una linea, presentata al FuoriSalone da **Posh Dog** in via Manin. Una rassegna extra luxury per i nostri extra fedeli amici a quattro zampe che è stata anche al “Musée des Arts Décoratifs” del Louvre e sul “Christmas Book” di Nieman Marcus, USA.

Courtesy of dog couture



Travel Dog's House design Marco Morosini, borsa da viaggio in ceramica smaltata Bosa con angoli dipinti a mano in platino 24 kt. **Cuccia in plexiglas dorato firmata Bipet** con cuscino in velluto rosso costellato di brillanti Swarovski.

Castagna design Italo Bosa. In ceramica smaltata color marrone opaco. Una cuccia da esterno dalla forma arabeggiante, ideale per gli amici a quattro zampe di Dubai..



Sempre in ceramica smaltata Bosa la **Nomad Dog's House**, design Marco Morosini.

Collana e bracciale in ceramica e oro Fidoboso. Ciotola in oro massiccio, ma se si vuole fare economia esiste anche in argento, massiccio, of course.



La creatrice della linea Dog Couture Odilia Prisco presenta un salvagente per cane nel caso che Fido desideri fare un tuffo nel blu. Senza dimenticare il set di pugne, i plaid di cincilla, i prodotti SPA. Tutti specially made for dogs.



WHIRLPOOL

SEMPRE PIÙ GREEN, SEMPRE PIÙ GLAM

Tre sono i punti di forza della nuova gamma presentata dal nostro colosso territoriale: semplicità del design, l'innovazione dei materiali e il fascino del colore.



Design minimalista e funzionalità moderna sono i tratti distintivi di questo nuovo trend. Il linguaggio funzionale del design, ridotto all'essenziale, si esprime chiaramente nelle nuove linee semplici e pulite. E poi la **semplicità**. È questa la vocazione primaria di **Whirlpool** soprattutto nell'ambito del design. I nuovi elettrodomestici, infatti, incarnano alla perfezione un design rigoroso ed essenziale allo stesso tempo. Il forno **Glamour di Whirlpool** rispecchia perfettamente questo concetto di semplicità. Grazie al suo esclusivo design ha vinto l'ambito **IF Design Award** e si è recentemente aggiudicato la menzione speciale nel **Red Dot Design Award**.

In occasione di Eurocucina, Whirlpool ha presentato **iXelium™** l'esclusivo e rivoluzionario acciaio frutto dell'applicazione della **nanotecnologia**, estremamente facile da pulire e che rende i piani cottura ancora più brillanti e resistenti, immuni ai segni dell'uso quotidiano. Un perfetto esempio di combinazione di estetica e funzionalità.



Whirlpool abbraccia il mondo del luxury ospitando nel suo spazio al Fuori Salone "**Glamour Rings Limited Edition**" creazioni di un design esclusivo realizzate per l'evento dal creatore di gioielli **Roberto Marroni**.

vitaminici!

I nuovi forni Glamour, piani cottura e frigoriferi di Whirlpool proposti in una tavolozza di colori che rendono la cucina allegra e ricca di positività.



Con le nuances Bronze e Anthracite, Whirlpool cavalca il successo dei toni metallici, considerati “cool” dai designer di tutto il mondo. Gli elettrodomestici **Satin Bronze** e **Satin Anthracite** diventano un “must have” per tutti coloro che desiderano intonare l'arredamento della cucina al colore degli elettrodomestici. L'armonia cromatica che si crea appaga la vista creando un ambiente e un'atmosfera rilassante.

La versione di **GreeKitchen™2.0**: un eco-sistema cucina che ottimizza le performance energetiche degli elettrodomestici Whirlpool, adattando e riducendo i cicli dei prodotti e riciclando risorse ottimizzando così l'utilizzo di acqua e calore grazie a una serie di processi che migliorano l'efficienza energetica fino al 70%. “Prendiamo ispirazione da quello che fa la natura: adattare, ridurre, riciclare” dichiara **Alessandro Finetto, Direttore del Global Consumer Design in Europa.** “Quello che è innovativo del concept di **GreeKitchen™2.0** è l'utilizzo combinato di tecnologie già esistenti, come 6° SENSO, all'interno di un network”.



II DESIGN...



Ora che lo spazio cucina ha ritrovato la sua centralità nel nuovo “art de vivre”, divenendo uno dei temi più amati nel settore del design tecnologico, l’alta cucina si allinea. I grandi chef diventano i designer dei loro piatti, deliziose opere d’arte tutte da assaporare. Fra questi artisti spicca lo Chef di Tano passami l’olio, una stella Michelin, fra le tavole preferite dell’attore Raul Bova e di Cudicini, vecchia gloria del calcio. È nel suo gradevole spazio che Whirlpool ha regalato ai suoi ospiti un break “gourmand” nella vorticoso settimana del Salone.



Lo Chef Gaetano Simionato con Pierre Ley, Media Relation Manager Whirlpool



Giuseppe Geneletti, Direttore della Comunicazione Whirlpool con i suoi numerosi ospiti, fra cui Adriano Mureddu Vice Pres. Risorse umane, Antonio Guerrini Pres CECED Italia, Luca Rossi di UNIVA, Isabella Failla Innovation Manager, Gloria Zavatta del Comitato Expo 2015, Fausto De Angelis, legale dell’azienda.

...è SERVITO!



Alfabeto di frutta in gelatina: una maniera di gustare una macedonia di frutta versione design, creata dalla maître patissière Loretta Fanella, ventinovenne che ha lavorato con Adrià e Carlo Cracco. L'opera "gourmande" è stata proposta

nell'esclusiva cornice del Town House 12 nel corso di *"A Digital Night"*, esclusivo appuntamento KitchenAid che ha avuto come tema l'arte pasticceria di Loretta Fanella e la digital art dell'artista Alessandro Gedda.

"Il dessert deve rimanere nella memoria di chi lo mangia, grazie all'estetica e al gusto. Deve ricordarci un gioco, un paesaggio, un momento della nostra vita quotidiana, qualcosa di più concreto, che prende forma, come un pittore con i propri quadri." Da questo pensiero di Loretta è nato in Kitchen Aid il desiderio di unire idealmente due forme d'arte rappresentandole attraverso stampe su pannelli di plexiglass di grande formato e dall'effetto iridescente creati dall'artista toscano Alessandro Gedda.



Il Robot da cucina Artisan, spettacolare opera lignea di Alessandro Gedda appositamente creata per il marchio KitchenAid esposta di fronte al concept store Cucchiaino di Legno per tutta la settimana dedicata al design.

TRADIZIONE e ECO-TREND

Grande fermento, quasi un'isteria collettiva, all'arrivo di **Lapo Elkann** allo show-room di **Meritalia**, che esponeva i pezzi della collezione **“Officina”**, firmata dal rampollo Agnelli che ha incontrato **Gaetano Pesce**, colonna portante del design internazionale

“Mi è parso naturale trarre ispirazione dalle mie origini: il mondo dei motori cogliendo l'occasione per mostrare a tutti la poesia che si nasconde nelle componenti meccaniche. Non ho potuto fare a meno di pensare anche a tutti quei ragazzi, di ieri e di oggi, che con passione e curiosità spendono ore sui motori dei loro veicoli trasformando il proprio garage in officina. Loro si ritrovano fra le mani dei pezzi di cui non si capisce l'uso reale, ma che stregano per la loro “estetica tecnologica”. Un'estetica brutale ma affascinante, perché anche un bullone può essere sofisticato e ricco come un gioiello. Proprio per questa loro ricercatezza ho deciso di trasformarli in oggetti d'arredo, di design, che possano acquistare valore nel tempo... proprio come un'auto d'epoca”, spiega Lapo Elkann.



Tavolino
“Boing boing”

Sempre più spesso il design si abbina alla gastronomia. Ecco lo chef **Carlo Cracco** che ha deliziato gli ospiti nell'adorabile spazio di **Gallina Matta**.

La Gallina Matta, Claudia Petruzzi Granato, fra le sue comode creazioni di arredamento.



Poltroncine
on stage.

Angelo Grassi, autodidatta, si afferma, alla fine degli anni Settanta prima come designer. Nel 1989 acquista il cementificio S.I.C.I.L.I., grande complesso industriale in disuso, di circa 18000 mq, trasformando un'area dismessa e decadente in un centro dedicato al lavoro e all'arte, la Fabbrica. Attuale sede del suo studio di progettazione ma anche centro culturale polifunzionale dotato di un teatro, una galleria fotografica, spazi espositivi e altre aree dedicate al tempo libero. La costante del percorso professionale di Angelo Grassi consiste nel recupero, la valorizzazione del passato e delle tradizioni. In breve, tutti gli aspetti collegati al concetto di qualità della vita.



“Vegetale” - la nuova linea di arredamento da esterno all'insegna dell'**ecosostenibilità, recupero e qualità dell'innovazione**. Un modello di **stile**, inteso, sia come riutilizzo di materiali, sia come salvaguardia del lavoro artigianale e della dimensione umana del fare. Anche qui ritorna il leit motiv dell'importanza del passato per il recupero di un sentire autentico; la saggezza della natura nell'innovazione del presente; il gusto e la bellezza di ciò di cui ci circondiamo.

“Senza Fine” design Gaetano Pesce

Serie sperimentale di sedute creata dall'estrusione in continuo di un cordolo di silicone che in modo aleatorio si dispone su di uno stampo finché colui che lo realizza considera soddisfacente la forma raggiunta. Questo processo dà origine a pezzi unici che, per i modi della loro esecuzione, sono irripetibili. “Senza Fine” può stare sia negli spazi interni che esterni, come sui marciapiedi di Via Durini, di fronte allo show room di Meritalia



COLLEZIONE PRIMAVERA ESTATE 2010

Non solo pelle nelle nuove collezioni di Mastro Pellaio ma anche abiti in seta, jeans, maglie e leggings in tessuti particolari. Il tutto arricchito da borse, accessori e calzature.

Ti aspettiamo!




**MASTRO
PELLAIO**

News 2010: arredamento per esterni!

Prossima apertura a Castronno 1000 mq!

Strada provinciale 41
via Cavour 2 angolo via Roma



Show room Castronno:

Via Marconi, 7 - 21040 Castronno - Tel./Fax 0332.893658
E-mail: jt@jollytenda.com - jollybeatrice@jollytenda.com

Show room Milano:

C.so Sempione, 102/ang. P.zza Firenze - 20154 MILANO
Tel. 02.34934266 / 02.33100758 - Fax 02.34934282
E-mail: jt@jollytenda.com - jollymiky@jollytenda.com

Show room Varese:

Via Crispi, 17

Sede legale, Uffici:

C.so Sempione, 102/ang. P.zza Firenze - 20154 MILANO
Tel. 02.34934266 / 02.33100758 - Fax 02.34934282
E-mail: jt@jollytenda.com



 **jollytenda®**

www.jollytenda.com

APRIAMO la PORTA al DESIGN con ELLEPI ARREDAMENTI



Entrando in uno dei due punti vendita varesini di Ellepi arredamenti, ci si sente subito a casa: un ambiente accogliente e armonioso grazie ad uno staff che ha come caratteristica il sorriso (poco diffuso negli ultimi tempi). Vengo accolta da **Massimiliano Lapicciarella** che mi fa un piccolo sunto della storia della loro azienda a gestione familiare: il padre Pietro la fondò vent'anni fa ed ora Massimiliano insieme alle sorelle Lorella e Raffaella portano avanti quest'attività con grande entusiasmo e capacità di rapportarsi al cliente, captando immediatamente i bisogni di una committenza esigente.

Negli ultimi anni Ellepi si è sempre dedicata, oltre alla vendita, anche alla consulenza

e alla progettazione d'interni grazie al team ben collaudato di architetti e designers sempre al passo con i tempi e con quel tocco avveniristico che li caratterizza.

“Non bisogna mai fermarsi! Evolversi in continuazione è importante” afferma Massimiliano.

Ed è per questo che Ellepi ha scelto di ampliare la sua già vasta gamma di prodotti **inserendo le porte per interni, elementi strutturali di una casa e importantissimi sia quando si decide di ristrutturare o di acquistare un immobile che può durare tutta una vita.** I prodotti proposti da Ellepi sono principalmente di due importanti aziende del settore: Lualdi Porte e Movi.



LUALDI PORTE

Grazie al talento innovativo dell'architetto Caccia Dominioni, questa grande azienda sorta negli anni '60 ha rivoluzionato il settore delle porte rendendole a tutti gli effetti degli elementi d'arredo fondamentali, e non complementari, per definire gli interni di una casa.



DRIVE

Drive è un sistema combinato di porta scorrevole e di binario telescopico predisposto per essere installato direttamente a parete. La particolarità? Perfeziona la funzione di una porta scorrevole dal punto di vista sia tecnico che estetico.



SUPER

Super, modello storico della produzione Lualdi, segna l'inizio del superamento tecnologico della porta tradizionale che si ravvisa nell'assenza dei coprifili, nel bordo arrotondato dell'anta, nella reversibilità della mano di apertura e nelle cerniere a scomparsa.



MOVI

L'azienda ha inizio alla fine degli anni Cinquanta ma è negli anni Settanta che si afferma e si consolida nel settore dei pannelli divisorii. Fin da subito l'obiettivo è stato: massima funzionalità coniugata con una particolare attenzione per l'estetica e il design.



RASOMURO

Questa serie di porte consente un perfetto allineamento alla parete. Il falso telaio è sostituito da un sottile stipite di alluminio anodizzato da murale con zanche. Esse rispondono alle esigenze arredative di linearità ed essenzialità.



UNI_VERSE

Una porta essenziale ed innovativa, con un'importante caratteristica tecnica di design: posizionata sull'interasse dello stipite con la stessa estetica dentro/fuori, risulta sempre perfettamente allineata, indipendentemente dal verso di apertura.

ellepi arredamenti - Via Carcano 2, ang. Via Tonale - Varese
ellepi la cucina - Via Carcano 27, Varese - Tel. 0332 239382 - info@ellepi.va.it - www.ellepiarredamenti.it



LA CASA DELL'ETERNA PRIMAVERA NEL CUORE DI VARESE



Avorio, bordeaux, viola, verde e ritorno: una casa di spirito contemporaneo che continua a dialogare con l'antico. Una scelta di colore che trasmette armonia e gioia di vivere per questa mansarda su due piani collegati da una scala con due gradinate in cristallo che può essere definita un complemento d'arredo a tutti gli effetti

L'ex ospedale dei poveri di via Donizetti, storico edificio cittadino, grazie ad una ammirevole ristrutturazione firmata dall'architetto Cristina Coppa, ha ritrovato gli antichi splendori. Il piano terra risale al 1600 e i vecchi porticati che collegavano la basilica di San Vittore col convento di Santa Chiara vennero inglobati, nel 1820, all'interno della struttura rialzata destinata all'ospedale di riposo che aveva a fianco, il Monte di Pietà. La parte nobile di quella che viene considerata come una delle dimore più rappresentative del centro storico si risveglia dunque dopo un lungo sonno durato trent'anni.



Quinte che possono essere interpretate come pareti o porte, riprendendo i canoni architettonici del '700 riproposti in chiave moderna. Così è stato gestito, in maniera scenografica, lo spazio ridotto di questa mansarda, grazie anche ad un sapiente gioco di specchi e fibre ottiche. I mobili ad incastro sono disegnati con inserti originali e funzionali che ne facilitano l'apertura.



Il cielo in una stanza per lo spazio notte grazie alla cappuccina a vetrata, sostenuta da capriate in ferro, che si scopre elettronicamente. E' il risultato del recupero completo del sottotetto.

1 dei 2 terrazzi
che si affaccia
nella tranquillità
dell'intero corte.



La sala da bagno, con la vasca jacuzzi tonda e il gioco di luce delle fibre ottiche; il pavimento in resina dagli inserti di madreperla e scaglie argentate è un piccolo capolavoro.



Cucina e soggiorno unite in maniera conviviale con trave a soffitto che dà l'idea di una subliminale separazione. Lavello ricavato in un unico blocco di pietra.

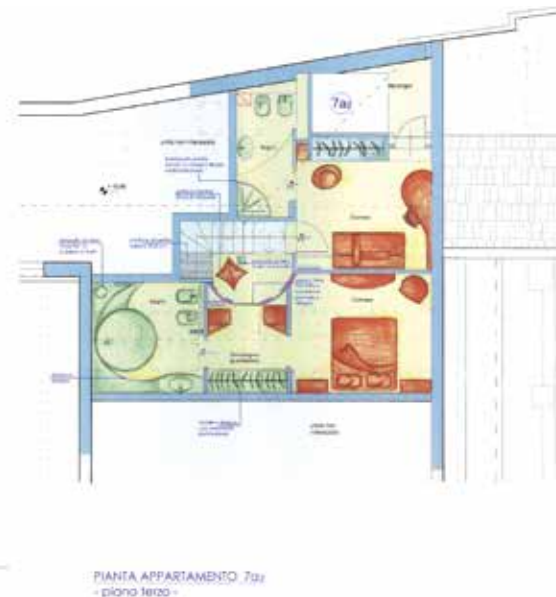


Raffinata semplicità per l'angolo giorno declinata nelle tonalità del bianco con un unico accento di colore dato dal tappeto indiano. I mobili sono stati disegnati dall'architetto Coppa ed eseguiti su misura da "Arredamenti Marzorati".

Una prospettiva della hall di entrata e uno scorcio del guest-corner: color lampone spazzolato con viola raffinato gioca con l'oro e il verde per dare aspettativa ed emozione.



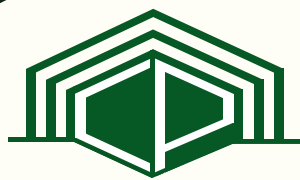
In questo interno un accento particolare è dato dall'elemento luce che diviene a pieno titolo elemento del décor. Questi due luminari verticali si orchestrano, insieme ai due vasi scovati a Verona.



Appartamento su 2 livelli di 105 m², composto da open space cucina/ soggiorno, 2 camere, 3 bagni, 2 terrazzi di 30 m², box per 2 SUV e 3 moto e cantina.

Proprietario vende direttamente, per info Luigi +39 335 5252224

Proprietario vende direttamente per info
Tel. Luigi +39 335 5252224



PRIVITERA *Wedding* SOLUTIONS



N O L E G G I O E V E N D I T A C O P E R T U R E E D A T T R E Z Z A T U R E

WWW.PRIVITERA-SAS.IT

ARTPARTY: un VENTO NUOVO SPIRA SUL MONDO DELL'ARTE VARESINA



Marcello Morandini e Mario Miraglia davanti all'opera di Eduardo Brocca Toletti

Arte tout court, arte sotto diverse forme, arte come mezzo di comunicazione. Tre obiettivi perfettamente centrati dalla rassegna artistica firmata da Marcello Morandini. La prova che, parlando meno e facendo di più, la città può dare molto alla cultura: seppur spesso dimenticata essa late, ben radicata, in molti esponenti di questo territorio che da secoli contribuisce alla sua diffusione. Basta pensare al Piccio, al Morazzone, al Bernascone, fino ai contemporanei, per l'appunto, Morandini.

Marcello Morandini, le tue impressioni a caldo alla conclusione di Artparty? A livello cittadino credo sia stata una grande sorpresa per il nostro sindaco, una sorpresa che rispecchia l'attenzione da parte del pubblico, accorso a migliaia al Castello di Masnago. Una mostra sorprendente, coinvolgente e curiosa.

A te il grande merito di essere riuscito a mettere insieme diverse discipline artistiche...

Questo progetto è nato dalla mia richiesta di collaborazione tra la mia Associazione dei Liberi Artisti della Provincia di Varese e l'Ordine degli Architetti. Ho pensato bene di dare valore ad ogni singola opera sotto un unico denominatore comune, un tema unico e universale come la sfera sulla quale ogni giorno viviamo fieramente e instabilmente tutti. **Non è difficile coinvolgere delle professioni logiche fra loro se hai un tema accattivante che ha convinto tutti a partecipare.**

Come sei arrivato a realizzare questo exploit? Attraverso piccole riunioni, discussioni con gli architetti ed artisti, meno con fotografi e letterati. Oltre ai risultati concreti, visibili dell'esposizione, importante è il grande valore dell'incontro tra questi professionisti che sempre mugugnano nelle loro rispettive famiglie. **Oggi si registra una maggior apertura per collaborare concretamente, insomma su Varese spira un'aria nuova, una voglia di aggregazione, di creare insieme.**

Artparty avrà un seguito? Artparty è nato per attivare una cultura reale sul territorio. Le aspettative sono di continuare in futuro attraverso persone, fatti e luoghi per trovare motivazioni e progetti concreti da realizzare ogni due anni. Mi auguro che, come è stato indicato, ci sia sempre questo spazio disponibile come centro operativo per Art Party che non necessariamente si svolgerà solo all'interno del museo del Castello di Masnago.

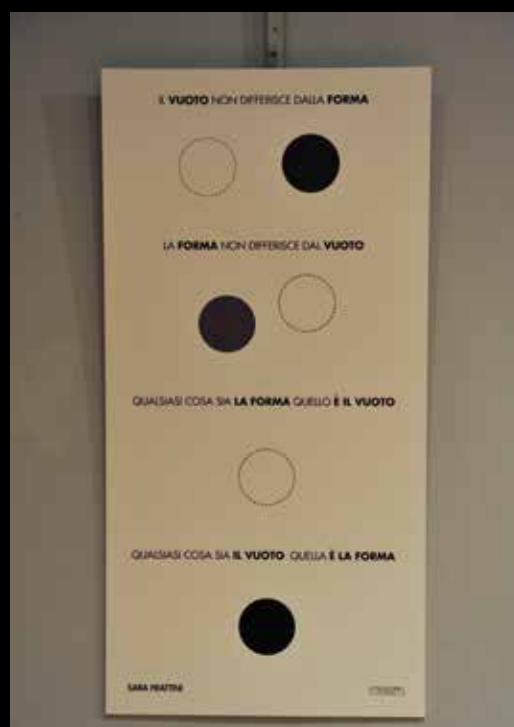
Un tuo bilancio sul livello di valore artistico? Molto positivo. Le opere sono coinvolgenti, realmente di grande professionalità. **Gioverebbe che la mostra venisse visitata da studenti di scuole di design o di università di architettura.** Sarebbe inoltre auspicabile che questa esposizione viaggi, in Canton Ticino e in altre città lombarde, benché non sia cosa facile trattare con le amministrazioni.

Un museo del design in Varese come tu hai auspicato, ora non appare più una mera utopia... Fin dall'inizio del progetto espressi al sindaco il mio desiderio di farne il punto focale della prossima Artparty. **Sarebbe nei miei desideri gettare le basi per il museo del Design a Varese, con scuola di design annessa dotata di una biblioteca specifica con la collaborazione di università e centri design italiani e stranieri.** Varrebbe la pena eseguire una valutazione accurata per stilare un progetto, non solo a parole ma con fatti. Nei prossimi mesi, se il sindaco mi darà il suo consenso, inizierò con i primi contatti onde capire in che modo e con chi iniziare lo studio preparatorio di questo studio progettuale. **Sarebbe fondamentale coinvolgere nel progetto anche tutte le importanti realtà produttive della provincia, UNIVA e Camera di Commercio.**

ARTPARTY 2010 - SFERICA

174 partecipanti, 36 opere di architettura, 40 di fotografia, 39 di letteratura, 19 di pittura. La mostra, al Castello di Masnago e in Sala Veratti, è aperta fino al 6 giugno.

A testimonianza del valore delle opere uno splendido catalogo, completo ed esaustivo, edito da Edizioni Quirici è a disposizione di coloro che amano e sostengono arte e cultura





Ettore Ceriani, Marcello Morandini, il sindaco di Varese

CONCORSO CANORO



VENERDÌ 25 GIUGNO 2010 - ORE 21.00
PARCO DI VILLA BRAGHENTI
VIALE KENNEDY, 2 - MALNATE, VARESE

1° PREMIO:

10 ORE DI REGISTRAZIONE OFFERTE DA PONGO ED. MUSICALI - LOCATE VARESINO, CO

2° PREMIO:

SOGGIORNO BENESSERE PER 2 PERSONE SMARTBOX OFFERTO DA BUONA VACANZA - MALNATE, VA

3° PREMIO:

MICROFONO PROFESSIONALE OFFERTO DA @MUSIC S.R.L - VARESE

PREMIO DELLA CRITICA:

CENA PER 2 PERSONE PRESSO IL RISTORANTE CHARIOT - MALNATE, VA

ISCRIZIONE E REGOLAMENTO SU:

WWW.ACCADEMIAMUSICALE.COM

INFO@ACCADEMIAMUSICALE.COM

OMAGGIO A GIUSEPPE PANZA di BIUMO

Core ingrato...nei confronti di questo grande collezionista Varese si è comportata come una bella donna vanesia che si accorge troppo tardi dell'inestimabile valore del suo corteggiatore ormai perduto. Negli anni '80 giravo il mondo ed il nome di Giuseppe Panza circolava in ogni dove, pronunciato da artisti e da amatori d'arte. Solo Varese, la sua città tanto amata arricciava il nasino...

Ciò che maggiormente mi colpì nel Conte Giuseppe Panza nel corso del lungo incontro avuto nei suoi appartamenti privati della sua Villa-Museo per l'intervista pubblicata nel lontano numero 6 di Living, fu quel suo modo lieve, quasi etereo di esprimere concetti oltremodo profondi. Un modo puro, scevro da ogni dettaglio di troppo, come le opere d'arte che lui amava. Percepì una determinazione d'acciaio celata da un fisico all'apparenza fragile.

Certo di parole, di elogi ne sono stati spesi tanti e ancora lo saranno, io vorrei solo aggiungere questo: l'ultimo dei mecenati, colui che è riuscito a creare una sorta di Nuovo Rinascimento per l'Arte Contemporanea, non proferiva una sola parola che non avesse importanza.

Non credo averlo mai udito pronunciare un ma o un se. Ciò che diceva era un'affermazione, senza dubbio lungamente meditata. Rileggendo l'intervista mi

colpiscono ancora delle frasi che confermano la sua illuminata visione del mondo e della società. "Oggi la velocità è negativa, si fa tutto superficialmente e male, se si riflettesse, si capirebbero gli sbagli". "Purtroppo, dopo il 1975, l'arte moderna soffre della crisi di tutta la cultura occidentale. E la crisi, se non è vissuta fino in fondo, non produce nulla di buono. Dopo la scomparsa delle grandi ideologie politiche è subentrato un senso di vuoto e tale situazione negativa si riflette nell'arte". "E' un dovere conservare il passato perché noi siamo frutto del passato ed è anche un piacere poter comunicare quello che si ha, essere in tanti ad amare qualcosa è diverso che amarlo da soli".

Grazie a lei e alla sua passione continueremo ad essere in tanti, tantissimi ad amare l'arte contemporanea. Farewell, Mr Panza...

Nicoletta Romano

EzyDrive: Sistema Video e TVCC "senza fili"

Grazie ad EzyDrive è possibile creare un **Sistema Video e TVCC** pratico, veloce e **non invasivo**, semplicemente collegandosi alla rete elettrica esistente.

EzyDrive rivoluziona il concetto classico di video e TVCC e si allaccia comodamente alla rete elettrica già esistente nell'edificio, **senza l'intervento di costosi e laboriosi passaggi di cavi**. Trasmette il segnale direttamente sulla linea elettrica, non necessitando quindi di cablaggi dedicati e di DVR per la registrazione. Ogni telecamera analogica è collegata e gestita localmente dall'**EzyDriveCAM**, un "mini-DVR intelligente" che permette di salvare in locale la ripresa video, secondo **4 modalità di registrazione**:

- **Motion Detection**, a partire dalla rilevazione di un movimento in 2 aree distinte,
- **A tempo**, basata su programmazione oraria settimanale,
- **Continua**,
- **Allarme**, a seguito di una segnalazione di allarme proveniente da una centrale, un sensore, ecc...

Il dispositivo utilizza la tecnologia PowerLine® con trasmissione dati ad alta velocità basata sullo standard HomePlug®. Grazie alla **batteria** tampone ricaricabile, il sistema è **immune da black-out** garantendo il funzionamento anche in caso di assenza di alimentazione. EzyDriveCAM è inoltre provvisto di un'uscita RS485 per il controllo PTZ di telecamere motorizzate, di un ingresso allarme NC e di un'uscita open collector per comandare un'utenza da remoto. Grazie all'innovativo e performante sistema video e TVCC EzyDrive, Hager sicurezza amplia la propria offerta di soluzioni per la sicurezza e il comfort della casa e delle persone.

Principio di funzionamento



Distribuito da:



IMPIANTI ELETTRICI

CLIMATIZZAZIONE

P.R.M. SERVICE
di Parmigiani Massimo
Via Mazzini, 56
21020 Ternate (VA)
info@prm-service.it
www.prm-service.it
Fax +39 0332 961 953
Natel +41 76 53 22 648
Cell. +39 335 586 79 35
Tel. +39 0332 961 953





MORANDI TOUR
agenzia viaggi

Il mondo come non lo avete mai visto.



Morandi Tour
via Dandolo, 1 - 21100 Varese
tel. 0332 287146 - fax 0332 284627
info@moranditour.it



©Design by PAG, Maastricht

WE CARE!
PARTNERS PER LA VITA

via Orazio, 5 angolo corso Europa - Varese - www.fito-consult.it
Tel. 0332/241316 - Fax 0332/830990

Con DANIELE ZANZI

alla SCOPERTA dei SEGRETI GIARDINI VARESINI



Varese Città Giardino. L'antica settecentesca vocazione viene finalmente rimessa in auge grazie alla passione e al talento del nostro eminente agronomo cittadino che ha portato i membri della quasi centenaria francese "Association des Amateurs de Jardins" per una visita a dimore esclusive e solitamente inaccessibili, Villa San Pedrino e Villa San Francesco.

La giornata è gloriosa, gli ospiti francesi, membri dell'alta borghesia e dell'aristocrazie francese si aggirano nei verdi parchi lussureggianti, trionfanti di magnolie e camelie in piena fioritura. Ascoltano rapiti le spiegazioni fornite dal nostro mentore in un inglese impeccabile. Sapremo così che la nostra città vanta 29 giardini protetti, che Villa San Pedrino è stato disegnato da Pietro Porcinai, famoso paesaggista che in Varese si occupò di quattro giardini: quelli di Villa Mylius, Villa Zamberletti e Villa San Francesco. Con lui scopriremo il Cedro Deodaro fra i più vecchi d'Europa, datato del 1859 e che Varese all'inizio del Novecento vantava una scuola di giardinieri di piante esotiche.



La villa, sorta mediante trasformazioni di una vecchia chiesetta dedicata a San Pietro dell'undicesimo secolo (dalla quale deriva il nome) è situata in località Bosto. Raggiunge le forme attuali nel '700 per intervento della famiglia milanese dei De Cristoforis. Pervenuta negli anni '30 all'industriale Silvio Mazzucchelli, titolare di una famosa industria di materie plastiche. Da appassionato di botanica, in pochi anni arricchisce il giardino all'inglese dei De Cristoforis con numerosissime specie insolite chiamando l'architetto paesaggista Piero Porcinai per ristrutturare il disegno del giardino e le serre.

Gianna Bagaini Caravà, curatrice dei giardini di Villa San Pedrino dà il benvenuto alla delegazione francese



Gli "Amateurs de jardins" alla scoperta dei luoghi



Un momento di riposo sotto la guardia vigilante di uno dei cani della maison

Daniele Zanzi mentre illustra il giardino. Assolutamente affascinante ascoltarlo mentre parla con evidente amore di piante di corteccia, di come evitare le malattie degli alberi e della loro origine ed età.



Il padrone di casa, Dottor Mazzucchelli

Il giardino d'estate concepito dal Porcinai con la tea-house annessa.



Le origini di Villa San Francesco risalgono al XIII secolo in quanto monastero francescano. Acquisita dal marchese Bossi nel 1795 in seguito alla soppressione di molte congregazioni religiose, venne ceduta a Gaetano Landriani nel 1814 e subito dopo al conte Clerici, appassionato botanista. La villa presenta una facciata in stile neoclassico -progettata dall'architetto austro-milanese Leopold Pollack - con il corpo centrale diviso in tre campate, scandite da lesene e sormontate da un timpano; molto interessante il porticato interno. Il giardino all'inglese fu il primo del genere in Varese, attribuito all'agrimensore Luigi Villoresi ma più probabilmente suggerito dal Pollack che per primo introdusse questo modello stilistico.



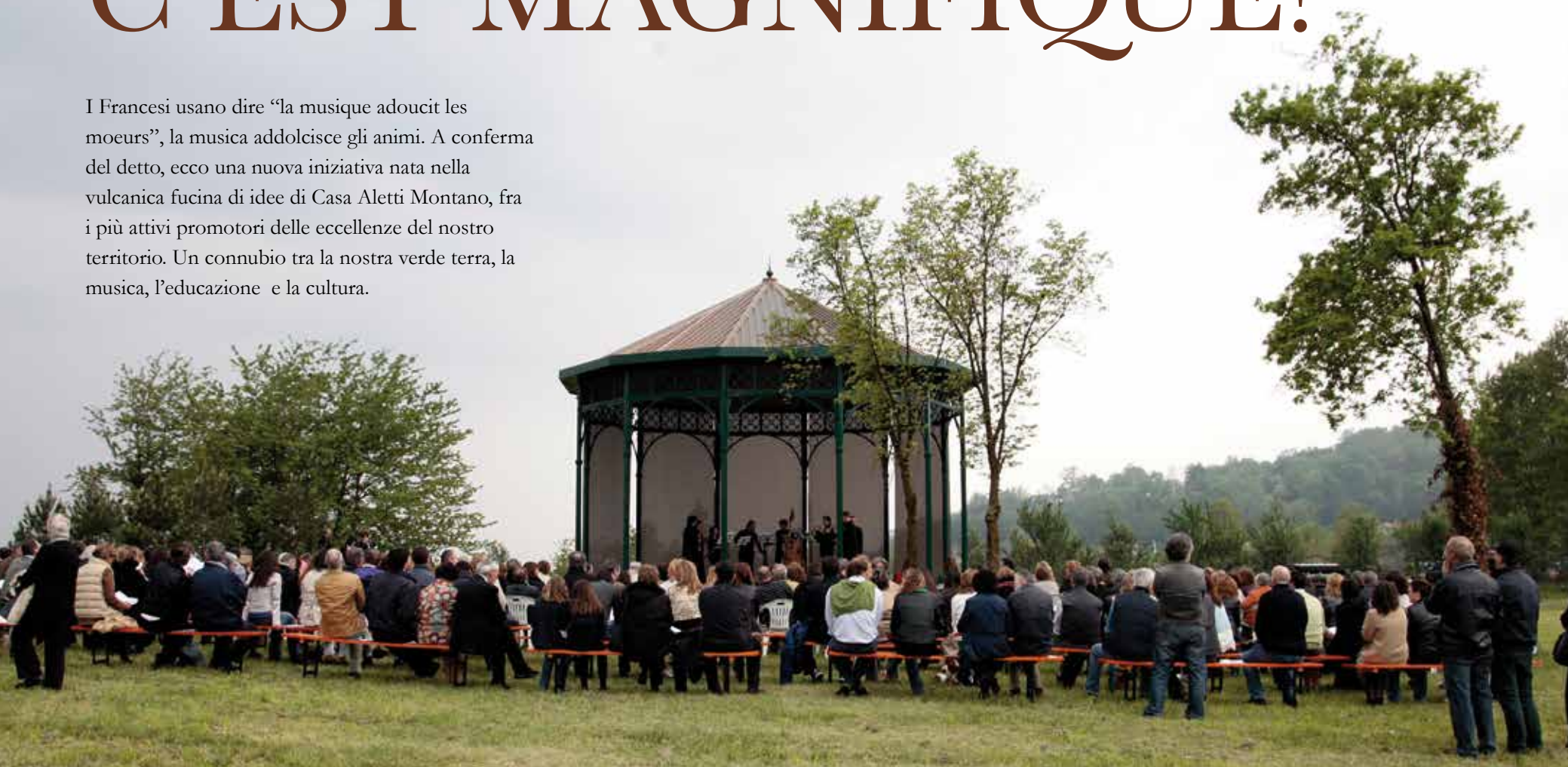
Molto interessante il porticato interno



Lo splendido e curatissimo giardino, ricco di esemplari di alberi rari, è stato illustrato nei minimi dettagli dal dottor Zanzi che si occupa con amore e passione di questo parco unico in Varese per la quantità di essenze rare, circa 512, provenienti da ogni parte del mondo.

LES PLAISIRS CHAMPÊTRES C'EST MAGNIFIQUE!

I Francesi usano dire “la musique adoucit les mœurs”, la musica addolcisce gli animi. A conferma del detto, ecco una nuova iniziativa nata nella vulcanica fucina di idee di Casa Aletti Montano, fra i più attivi promotori delle eccellenze del nostro territorio. Un connubio tra la nostra verde terra, la musica, l'educazione e la cultura.



Nel corso della conferenza stampa di presentazione, la presidente dell'Accademia dei piaceri campestri, Gilda Ripamonti Aletti Montano,

simpaticamente eloquente, con l'immediata chiarezza insita nelle donne colte, ha ricordato che Platone insegnava in un giardino, citando poi il filosofo Cirenaico Diogene Laerzio che definisce il piacere come “movimento calmo”: una scelta, un percorso di conoscenza attraverso la dolce bellezza agreste.



I pianisti Chiara Nicora e Ferdinando Baroffio hanno regalato un momento di virtuosismo nel corso della conferenza stampa.

Assessore Angelini, sindaco Maroni, Presidente Gioventù Musicale M. Luisa Vanin con i membri dell'Accademia.

A Gilda Aletti Montano il grande merito di essere riuscita a realizzare con tenacia e passione questo sogno da lei a lungo accarezzato, divenuto realtà in quel di Mustonate seguendo un trend già affermato nel resto d'Europa.

Una maniera quanto mai raffinata e al contempo vicina alla gente di educare giovani e meno giovani alla riscoperta della musica classica e non, a contatto diretto con la Madre Terra.



Alberto Bonetti Baroggi, Giovanni Iudica, Massimo Accarisi e Simone Toni



Gilda e Francesco Aletti Montano con Giovanni Iudica



I coniugi Morlin Visconti, Giovanni Iudica, Francesca Bazoli Gitti, Gilda Aletti Montano



Carlo Montanaro, Gregorio Gitti e Francesco Aletti Montano

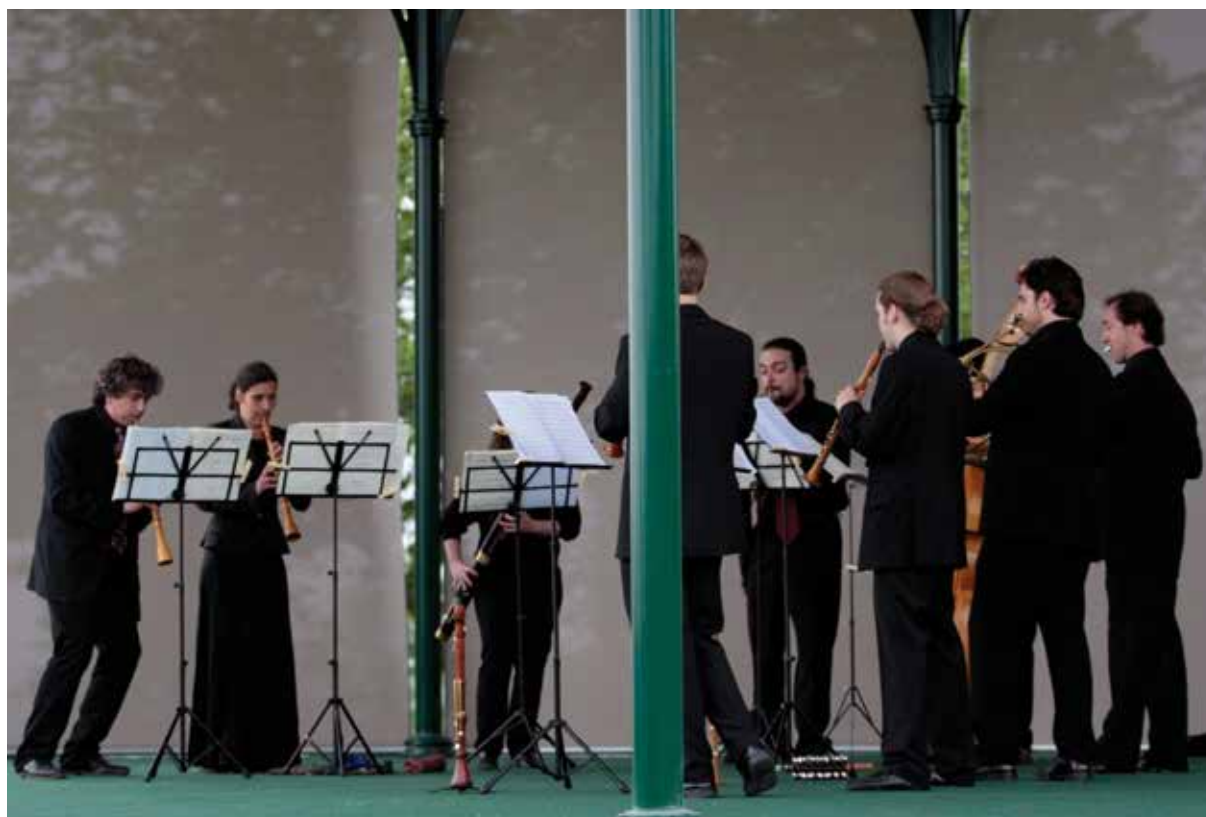
Gli appuntamenti dell'Accademia dei piaceri campestri in collaborazione con la Gioventù Musicale d'Italia, con il patrocinio del Comune e della Provincia di Varese, Comune di Casciago, Fondazione Comunitaria del Varesotto e Confagricoltura Varese, in cooperazione con "Abbracciamo il Lago 2010 e il Consorzio Turistico della Provincia di Varese, proseguiranno alle seguenti date:

Il prossimo 6 giugno, in onore del 325° anniversario della nascita del compositore Friedrich Handel, sono in programma i suoi due capolavori assoluti, la "Watermusic" e "Music for the Royal Fireworks". Un concerto che si collega armoniosamente con l'evento "Abbracciamo il lago 2010", in programma il 5 e il 6 giugno. Seguono altri due appuntamenti previsti per il 20 e il 27 giugno.

Il 13 giugno vi sarà un'esibizione del gruppo di saxofoni del Liceo Musicale di Varese.



Il tempo inclemente non ha fermato nessuno. Per il primo appuntamento una folla di appassionati ha ascoltato con interesse **l'ensemble barocco Silete Venti**, nella loro interpretazione di **"Se vuol ballare Signor Contino"**, musiche per **Harmonie di W.A. Mozart**



DIARIO di una FASHION VICTIM: PRONTE per la PROVA BIKINI?

Ognuno di noi si pone tanti interrogativi, tante domande a cui non sa dare risposta (o non vuole dare risposta) e man mano che passano gli anni e si cresce, ci si rende conto che è inutile rivangare il passato, vivere di ricordi e progettare per filo e per segno il futuro. Vivere il presente ed essere consapevoli che le uniche certezze sono quelle situazioni e quegli stati d'animo che viviamo giorno per giorno. Una delle poche certezze (o tante, dipende dai punti di vista) è che le temperature si sono alzate e l'estate oramai è alle porte. Ce ne accorgiamo non solo dagli happy hours all'aperto, dalle grigliate domenicali o dalle uscite serali in settimana (la palestra non conta eh!) ma anche dai molti cambiamenti che la natura esige: il nostro corpo ha bisogno di molta acqua, noi di aumentare le dosi di frutta e verdura, di idratare la pelle con una buona crema oltre a prepararci per la famigerata e altrettanto temuta prova costume!

L'abbonamento in palestra è d'obbligo se volete un fisico asciutto e tonico ma potete dimenticare step, gag, aerobica e spinning: ormai sono out. Per raggiungere la perfetta forma fisica sono in arrivo nuove discipline molto più cool dall'oltre oceano. Esempio? Il Cycked, che a New York è una vera e propria moda. Grazie

a questa pratica si possono bruciare calorie, tonificare i muscoli delle gambe e aumentare la capacità respiratoria. La pratica è semplice: la stanza deve essere illuminata da candele, i movimenti devono essere accompagnati da una musica New Age. Assomiglia molto allo spinning, ma è meno faticoso e assicura benefici per il corpo e per lo spirito.

Se invece preferite le discipline più orientali, Bodycation è quello che fa per voi. Questa nuova pratica, che arriva dal Giappone ed è già diventata molto trendy nelle palestre di tutto il mondo, unisce lo Shiatsu, con qualche tecnica di Pilates e un po' di yoga (che non fa mai male). Serve a eliminare tensioni fisiche, psichiche, e promette di rimettervi in piena salute.

Per chi invece ama bruciare calorie a ritmo di musica, suggerisco il Ragga Jam: una pratica che si esercita a suon di musica afro-jamaicana e che dona molta sensualità ed energia (grazie ad una statistica sappiamo per certo che mariti e fidanzati approvano vivamente). Ma per tutto questo noi fashion victims abbiamo bisogno di un look very appropriated! Ecco le mie proposte per essere glam anche praticando del sano fitness:



Dimensione Danza

Fiorucci



Naughty Dog



“Il mio maestro Zen diceva anche che l'unico modo per essere felici è vivere il presente senza preoccuparsi del futuro: ovviamente è morto povero e single.”
Carrie Bradshaw



Dimensione Danza



Onitsuka Tiger

Baci e Abbracci disponibile nei tre punti vendita Besozzo, Olgiate Olona, Cassano Magnago di Seconda Strada - www.secondastrata.it

Se invece fate parte della cerchia delle incallite pigre (ottimi risultati con il minimo sforzo) dedicatevi allo shopping! Avete capito bene S-H-O-P-P-I-N-G! Avere le mani bucate aiuta a dimagrire e perdere peso, addirittura secondo dati statistici lo shopping farebbe bruciare circa 48.000 calorie l'anno.

VARESINI AI FORNELLI



A touch of class è all'ordine del giorno anche nella sua cucina, un gradevole compromesso tra arte antica e ambite griffes del design come la poltrona Proust di Mendini e le stoviglie di Aldo Cibic per Roberta C.

È in questo ambiente caldo e luminoso, affacciato ad una vasta terrazza cittadina da cui provengono le erbe che insaporiscono i suoi manicaretti che Nicoletta Bai prepara i suoi piatti, sempre rispecchianti i colori delle sue collezioni, abbinandoli ad una tavola scenograficamente ad hoc.

E il tempo dove lo trova, lei sempre perfetta, impeccabile, che sembra appena uscita dalle pagine di un fashion magazine? “Basta un po’ d’organizzazione, molta fantasia ma non solo: lo spazio-cucina è quel posto in cui l’unico ingrediente certo è l’amore di chi cucina”, risponde Nicoletta.



È vero che sempre da lei haute couture e haute cuisines vanno a braccetto. Raffinata gourmet come pure grande gourmande malgrado la sua linea impeccabile, è una vera appassionata di cucina, disciplina in cui mette altrettanta creatività che nella sua bomboniera di atelier. “Adoro ricevere in casa e amo le cene improvvisate, dunque mi organizzo di conseguenza preparando ogni sorta di pietanze che metto nel freezer. Dopo è un vero gioco da bambini: basta fare una scelta, scaldare al micro onde e godersi una buona cenetta in compagnia degli amici!”

Esclusivamente per Living, Nicoletta Bai svela due ricette “maison”, deliziose e rapidissime. Provare per credere...

Come riesce a conciliare lavoro e cucina un'icona dell'eleganza che passa le sue frenetiche giornate tra ateliers di moda, scelte di tessuti e clienti

esigenti? Nicoletta Bai ci ha dato la sua risposta: con classe, ça va sans dire, tenendo fede alla tradizione della sua celebre maison de couture varesina.

CREMA DI ZUCCHINE E ZENZERO CON SCAMPI



Per 2 persone:

6 zucchine, 2 scalogni, zenzero fresco, - meglio se il tutto viene da Roberto - olio, acqua oppure brodo vegetale. Sale e pepe. Quattro scampi freschissimi, (del Luigi!). Appassire bene lo scalogno in una padella. Aggiungere le zucchine a tocchi, sale, pepe e zenzero intero. Coprire con acqua o brodo e cuocere per 15 minuti a fuoco lento. Eliminare lo zenzero e frullare. (La crema si può preparare il giorno prima mettendola poi in fresco).

Mettere gli scampi -due a persona- a rosolare nel burro con sale e pepe. Sfumare tre minuti con un buon cognac. Servire in una ciotola la crema tiepida con la corona di scampi

TORTA DI MELE DELLA NICO



Un dolce di una semplicità infantile che miete sempre un grande successo.

Prendere una pasta sfoglia surgelata, 3 o 4 mele fuji, 4/5 amaretti di Saronno, 4 cucchiari di marmellata d'arance amare, burro, zucchero, 1 uovo. Stendere la pasta sfoglia. Coprirla con un velo di marmellata di arance, aggiungere gli amaretti sbriciolati e le mele tagliate a metà, incidendone con l'apposito aggeggio. Irrorarle col burro fuso, spennellare i bordi della sfoglia con l'uovo e spolverare il tutto di zucchero. Mettere in forno a 180° per 45 minuti.



ADPERSONAMSPA.COM - Varese - P.zza Giovanni XXIII n° 15 (angolo Via Crispi) tel. 0332 23 63 66

Orario Continuato da Lunedì a Domenica 08.00 - 22.00 - Martedì chiuso - info@adpersonamspa.com

... la nuova fragranza firmata
AD Personam



*Una profumazione d'ambiente pensata come collana di titoli
che suggeriscono, incantano, avvincono, seducono.
... non dice quale profumo contiene, ma piuttosto quale
profumo ti serve per farti coraggio la mattina, per svegliare
l'energia, per accendere la passione, per concentrarti sul
business, per provare l'euforia della creatività: un semplice
modo per ricordarti che la vita è colma di "benessere"*



Pasticceria Oliver

FOTO ALBERTO LAVIT



Via Belvedere 26 - Galliate Lombardo (VA) - Tel. 0332/947937



Autostima

A CURA DI PAOLO SORU

Spesso si è portati a credere che l'autostima sia qualcosa che dipende dall'esterno, che aumenta solo se ci sono stimoli quali successo, status sociale, denaro. **In realtà il nostro cervello è capace di creare le sostanze che producono uno stato di benessere interiore che basterebbe a produrre piacere e fiducia nelle nostre capacità.** Questo significa che la dotazione naturale è perfettamente adeguata a ciò che siamo. **Ma allora perché spesso ci lamentiamo della nostra condizione, non ci accettiamo per quel che siamo, ci sentiamo spesso inadeguati?** Ciò che devia la nostra mente e che svislisce la nostra naturale capacità di essere contenti è che **leghiamo il nostro benessere a situazioni esterne.** Invece di pensare l'autostima come qualcosa che tutti noi abbiamo, **prima di tutto ci mettiamo in discussione e poi aspettiamo che la soluzione arrivi da fuori.** Saremo felici quando avremo un bel conto in banca, o un lavoro perfetto, o quando avremo eliminato tutti i difetti e via di questo passo. Senza accorgercene, **così facendo, non permettiamo alla stima di crescere:** non saremo mai all'altezza della situazione, non saremo mai perfetti. **E se per caso uno dei nostri sogni si realizza, siamo più scontenti di prima. In questo modo muore sempre più l'amore verso se stessi.** L'amore di sé non va confuso, ovviamente, con l'egoismo. Questo è l'esatto contrario di ciò che rende la vita bella da vivere. Quindi non la chiusura che esclude gli altri, ma sarà più semplice scoprire i lati luminosi di noi e le nostre doti, se riusciremo ad avere fiducia e stima di noi e degli altri. **Molto spesso una persona dotata di una buona autostima la si riconosce dal fatto che parla raramente di sé.** Se riuscissimo a non trasformare ogni conversazione in una trasmissione in diretta su quanto siamo bravi, su quel che siamo riusciti a fare, che solo noi siamo i migliori nel portare a termine un lavoro, ecc. forse riusciremo a capire che **la vera autostima non è un auto incensamento logorroico.** Insomma, la persona dotata di una sana autostima, è colei che sa stare sulle sue gambe, è

capace di autonomia, senza però, negare il naturale bisogno di relazionarsi con gli altri. Anche perché è emerso che chi ha una bassa autostima tende a sminuire gli altri e crede poco nelle proprie capacità, troppo attento al giudizio, piuttosto che alla vera realizzazione personale. Anche quando riesce a raggiungere un successo non è in grado di gustarlo, al contrario lo teme perché ha paura di essere messo in discussione e perché è un'immagine in contrasto con quella in cui è abituato a vedersi. Pensa sempre di non meritarsi una gioia, abituato com'è a sminuirsi in ogni occasione. **Per allenarci ad una migliore valutazione delle nostre capacità, dobbiamo cominciare a chiederci perché non ci amiamo abbastanza.**

Capire la causa delle proprie paure è infatti il primo passo per risolverle in modo efficace, anche se spesso non siamo capaci di farlo da soli. Si ha a volte bisogno di qualcuno che ci stimoli e ci porti a valutare la nostra vita in maniera corretta. A volte le persone che ci circondano ci impongono dei modelli, ma se noi vogliamo avere realmente fiducia in noi stessi, dobbiamo gettar via le imitazioni e scoprire i nostri più autentici progetti. L'importante è non cercare di realizzare sogni impossibili che ci potrebbero causare solo frustrazione: **un pò di sano realismo sarà un'ottima strumento per orientarsi.**

Cerchiamo quindi di trovare quell'equilibrio che ci permetta di ritrovare noi stessi e di armonizzare tutti i lati del nostro carattere. Il resto, pian piano, verrà da sé senza pretendere troppo e senza accusarci ingiustamente di ogni cosa. **Alcuni studiosi consigliano, per migliorare la propria autostima, di ridefinire la scala di valori, evidenziando quali caratteristiche e quali scopi possono portarci al benessere personale. Essere padroni di se stessi non significa soffocare le proprie paure o emozioni, ma credere fermamente di possedere le capacità che ci rendono felici e di poter cambiare quello che non ci piace, migliorando la nostra vita e quella di chi sta a noi vicino.**



RISTORANTE
TANA D'ORSO
NELL'ANTICO BORGO DI MUSTONATE

SAPORI AUTENTICI ED EMOZIONI VISIVE SI INCONTRANO



GUSTANDO
SAPORI E
PAESAGGI

Luogo incantato,
dove poter degustare
pietanze prelibate e
perdersi visualmente
nella meravigliosa
natura del Borgo di
Mustonate

RESIDENZE



SCUDERIE



DISTILLERIA



OSTERIA



BORGO DI MUSTONATE
ITALIAN LOW EMISSION ZONE FOR OUTDOOR ADVENTURES



Il CARNET di LIVING

Piove sempre sul bagnato...creatività alla massima potenza questo mese in una Varese travestita da Londra, con l'ombrello perennemente aperto. Il genio creativo non è stato bloccato dal tempo uggioso, al contrario, sembra aver stimolato la già fertile inventiva insita nell'animo bosino. Arte,

design, motori, alta gastronomia, senza farci mancare glamour, solidarietà e spirito patriottico con i nostri alpini. Numerosi e svariati gli eventi che hanno scandito le serate di questa primavera che deve aver perso la bussola. Quando si dice che non ci sono più le mezze stagioni...



Da BERNASCONI il DESIGN ENTRA in CUCINA

foto di Donato Carone
.....

Creatività, green ecology, eleganza e design per la serata inaugurale dello Spazio **Bernasconi** casa dedicato alle cucine di alta gamma. Diciannove architetti hanno interpretato con originalità e passione le sedici isole che compongono il maestoso spazio, creando delle ambientazioni colme di atmosfera, aggiungendoci ognuno la propria personalità. Il risultato? Assolutamente strepitoso e abbinato alla gourmandise di alto design dello Chef Matteo Pisciotta del ristorante Luce di Villa Panza che ha cucinato "in live" deliziando gli ospiti, accorsi numerosi a questo evento che porta la firma di Living. Ciò che differenzia l'area Bernasconi Casa a livello

commerciale è l'ampiezza di assortimento di marchi di qualità su grande scala e di elevato posizionamento. Una sorta di Bergdorf & Goodman, 1500 mq che inglobano innumerevoli proposte su misura. Un ambiente vivo, in continuo rinnovamento e ricco di un ventaglio di prodotti: fitness, wellness, casalinghi, complementi d'arredo, illuminotecnica, elettrodomestici. Un spazio dedicato alla casa a 360° che ingloba diverse filosofie, dalla musica alla salute, al fitness alla decorazione e al design. Un vero paradiso per le giovani coppie che possono trovare di che farsi il proprio nido in un unico, affabile spazio creativo.



Andrea Ciotti, Laura Filieri e Federica Fino di Arcode e l'artista **Elisa Ravasi** per MODULNOVA



Spazio 9: **Andrea Barbieri, Eric Bianchi e Ivan Iemma** per MODULNOVA



Giovanna Bossi di Fior di Fragola per BERLONI



Enzo Cantoni per ABC



Susanna e Sara Cattai per BERLONI



Chiara Zocchi per ABC



Franco Segre e Ileana Moretti per CESAR



Silvia Reggiani per ABC



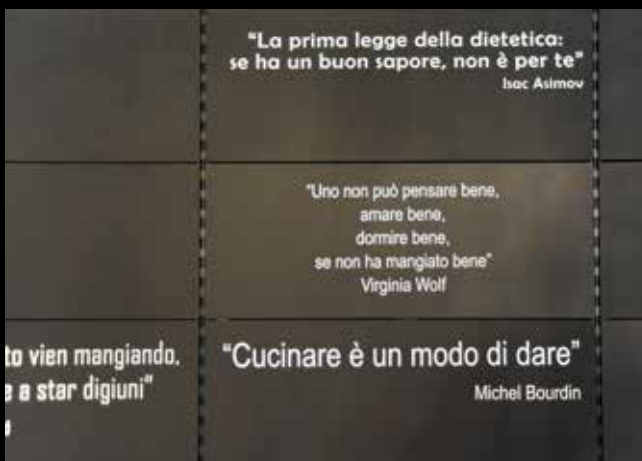
Sara Frattini e Giorgio Vicentini per TONIN CASA



Mario Biganzoli per BERLONI



Jacopo Pavesi, Roberta Petrobelli, con il supporto di Alfio Emanuele e Alida Likar per MODULNOVA



Alfio e Alida di carrozzeria Viscardi (Va) prezioso il loro contributo agli architetti designers leaders delle installazioni



Andrea Pasqualini e Valentina Molon per OLDLINE. Allestimento floreale by Alessandra Cellini



Mini Cooper Cabrio di BMW Trebicar Varese.



Fabiola Rizzuti, Mauro Rivolta e Daniele Di Luca per SCIC



Allestimento di Seconda Strada Besozzo (VA) curato da Giusy Spreafico

Seconda Strada on stage



Manuela Gandini con Mauro Rivolta,
Giorgio Caporaso con la moglie Mara



Zocchi Alberto, Marco Vagaggini,
Bruno Bernasconi



Patrizia Giannelli



Tony Manero e Skizzo



Alessandra Cellini con
arch. Mario Bianchi



Sergio Cotter e Piero Galparoli



Dott. Sala
con il figlio Matteo



Raffaella Aletti, Roberto Puricelli
e Alessandra Abbate



Veronica Mattioni insieme a due amiche



Caterina Ossola con Luciana Colombo



Erika e Alice Segre con Ileana Moretti



Chiara Zocchi



Doriella Ferroni con Mirella Vuolo



Vito Trovato con Massimo Bina
dell'omonima falegnameria di Travedona



Mirella Vuolo



Sarah Nidoli, Attilio Fontana e Signori Contini



Manuel Mai, Max Frattini e
Eleonora Dal Porto



Miriam e Andrea Buzzetti



Tamara Azzola, Paola De Tomasi, Luca Soffritti
e Maurizio Mentasti



Signora Reggiani con figli



Alessia Barbati, Luca Magnoni, Mauro Tosti,
Max Ludovici e mamma



Mimmo Ludovici e Mauro Tosti



Lo chef Matteo Pisciotta del Ristorante Luce di Villa Panza nel suo show-cooking concepito esclusivamente per Bernasconi Casa



Stefano Aletti e sig. Bernasconi, gli anfitrioni del giorno



Mini Cooper di BMW Trebicar Varese

Roberto Pompa

Mario e Francesca Imperato

Rag. Croci, Daniele Parisi, Alberto Zocchi e Edoardo Bulgheroni



Paolo Bernasconi



Sara Frattini con Cesare Bernasconi



Stefania Bardelli

Enrico Terzaghi, Fabio Maglione e Franco Alesini



Giovaanni Pierantozzi, Attilio Fontana e Colonnello Bartolomeo Catalano



Le sorelle Chiara e Francesca con la mamma Angela Vagaggini



Matteo Giannelli

Gianmario Bragagnolo, Bruno Bernasconi e Mauro Tosti

Matteo Regazzoni con Nicoletta Romano



Carlo Ziller, Achille Onorato
e Matteo Sala



Angelo Pozzi con Bruno Bernasconi



Arch. Ada De Bernardi con amica



Arch. Brazzelli



Federica e Valerio Cardoselli



Elisa Bianchi con l'amica Maya



Staff Berasconi



Benedetta Frattini, Martina Belloni, Matteo Platti
e signora Frattini



Franco Segre, Roberta Pietrobelli,
Jacopo Pavesi e Erika Porta



Alessandra Cancelli
con amico



Teresa Maccapani con
Sarah Nidoli



Matteo Pisciotta
con Bruno Bernasconi



Bruno Bernasconi con gruppo Fogliani



Valentina Toia, Chiara Golemme,
Federica Bruno, Emanuela Iaquina



Giuseppe Vuolo con Vincenzo Morreale



Chiara ed Emilio Mattioni di
Seconda Strada



Angela con amica



Flavio Ibba con
Veronica Campana



Bruno Grizzetti con
Arianna Mocchetti



Alessandra Cerutti con
amico



Mattavelli e signora



Bruno Bernasconi con
Angelo Pellegrino



Elisa dello staff
Bernasconi



Gisella Forti



Lo staff dell'accoglienza evento





Spettacoli e Cabaret



Service Audio e Luci



Tensostrutture



Allestimenti e Fiori



Accoglienza



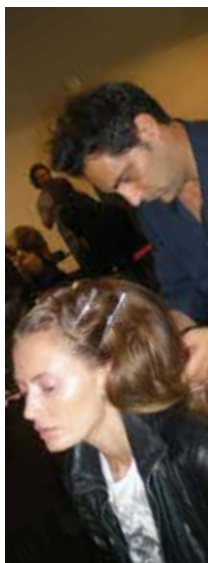
Creazione e Stampa brochure e inviti



Esposizioni



Ufficio Stampa



Hair stylist



Servizi Fotografici



Riprese video e interviste



Pubblicazione evento su mensile Living



Gestione Catering



Organizza i tuoi **eventi** con noi,
contattaci per un preventivo

Living
IS LIFE

Varese - Corso Matteotti 53
+39 0332 230990 - redazione@livingislife.it
www.livingislife.com - www.livingislife.tv

UN EVENTO... PREZIOSO



Si è parlato di pietre preziose in questa terza edizione della serata organizzata dalle Muse dedicata ai migliori amici delle donne, i gioielli. Dopo il corallo e le perle, Giuseppe Rajola, massimo specialista e conoscitore in materia ha intrattenuto gli ospiti parlando del fascino che da sempre le pietre preziose operano sul gentil sesso. Le signore hanno potuto ammirare monili di squisita fattura e qualità nelle vetrine dei saloni del Palace Hotel di Varese.

Rossella Zocchi, Isabella Cecchinato, Rosella Bolcato, Silvia Marcosano



Le "Muse" Silvia e Manuela Montalbetti con l'illustre relatore, Giuseppe Rajola



Tutto lo staff delle Muse, ragazzi compresi



I presidenti Lions con Lella Ambrosetti, il relatore Giuseppe Rajola, Silvia Montalbetti e i coniugi Cirrincione



Paola Mussati, le "Muse", rag. Dattola e consorte, Luisa Tomasina



Giuseppe Rajola, Margherita Bruggnetini, Maria Lepore, Silvia Montalbetti, Barbara Iluritze

Tutte le fotografie dell'evento sono disponibili sul sito www.livingislife.com nella sezione "On the Move".



Tutte le fotografie dell'evento sono disponibili sul sito www.livingislife.com nella sezione "On the Move".

Lipomassage

No ai grassi **resistenti**

Ridefinire

Rimodellare

SENZA CHIRURGIA

Rassodare

B&A
CENTER

LPG

BY ENDERMOLOGIE





Sei pronta a diventare più bella?

ENDERMOLOGIE: LA TECNOLOGIA EFFICACE CONTRO GLI INESTETISMI DELLA CELLULITE

LPG Endermologie è una tecnica non invasiva inventata negli ultimi anni in Francia. E' risultata efficace per trattare svariati inestetismi cutanei e come terapia contro la cellulite, evidenziando a livello del tessuto cutaneo un miglioramento del flusso linfatico e vascolare oltre che del metabolismo delle cellule adipose e dei fibroblasti. Migliora i disturbi circolatori e il rilasciamento cutaneo producendo, quindi, benefici effetti antinvecchiamento sul corpo e sul viso.

Questo trattamento di ultima generazione è particolarmente indicato per la donna che vuole rimodellare il proprio corpo, migliorare il tono della pelle e diminuire le circonferenze nei punti mirati: infatti con CelluM6 Keymodule è possibile effettuare un vero e proprio allenamento del tessuto connettivo con straordinari risultati. Per gli uomini i benefici più significativi sono da identificarsi in un modellamento del punto vita e una progressiva riduzione delle "maniglie dell'amore".

La Tecnica: Si avvale di una macchina con due rulli scorrevoli ed un tubo aspirante. Il trattamento prevede la variazione della velocità di scorrimento dei rulli, della frequenza e della potenza d'aspirazione. E' in pratica una "ginnastica cutanea" con pressioni positive, come nei normali massaggi cutanei, associate a pressione negative che creano una plica cutanea risucchiata dall'esterno. Il linfodrenaggio e l'aumento di ossigenazione dei tessuti così ottenuto permette un riassorbimento dei liquidi di ristagno e una mobilitazione del grasso sottocutaneo.

Durante il massaggio viene trattata un'area maggiore rispetto a quella direttamente coinvolta dall'inestetismo.

Nel corso di questo processo del tutto naturale, che non necessita di alcun intervento invasivo né di sostanze farmacologiche, le tossine vengono espulse, l'adiposità in sovraccarico eliminata e anche la pelle ne ricava beneficio ed una maggiore tonicità.

Il massaggio oltre ad essere efficace è anche piacevole e molto rilassante.

L'Endermologie può essere utilizzata nelle persone che non desiderano sottoporsi ad interventi chirurgici ed essendo un trattamento atraumatico può essere effettuato in ogni periodo dell'anno.

L'assoluta leggerezza del massaggio, che non deve mai causare dolore, lo rende adatto anche alle puerpere per risolvere la ritenzione idrica post-partum.

La Metodologia: Le sedute di Endermologie vengono effettuate una o due volte a settimana e durano mediamente 35 minuti, per un totale di 14-20 sedute.

I movimenti di rimodellamento del corpo sono scelti in funzione del morfotipo, le casistiche dimostrano che già dopo alcune sedute si possono apprezzare risultati esteticamente significativi.

Prenota la tua consulenza **LPG gratuita!**

CONCESSIONARIA VOLKSWAGEN CRESPI PRESENTAZIONE NUOVA TOUAREG



Un'esclusiva serata organizzata dalla Concessionaria Volkswagen Crespi per presentare ad amici e clienti la nuova Touareg. Durante l'evento erano presenti alcuni funzionari di Volkswagen Group Italia e le imbarcazioni di Tullio Abbate motorizzate VW Marine. Gli ospiti hanno avuto l'opportunità di prenotarsi alla prova sia della vettura che delle barche Volkswagen. Dopo l'uscita spettacolare della nuova Touareg, vi è stata una cena accompagnata dalla musica di un quartetto Jazz.



Tullio Abbate, Stefano Crespi e
G. Luigi Taroni di VW Marine

Stefano Crespi e Patrizia Contini

Una parte dei dipendenti della Crespi

Prof. D'Angelo con moglie

Marco Vagaggini e signora

Arch. Veronesi

Maurizio e Laura Dansi,
Umberto e Lorella Gandini

Massimo Mentasti, Morena Riganti, Anna Cavalca, Fabia Lamberti,
Antonella Carabelli e Emilio Riganti

Alessandra Alini e
Rossella Bresciani

Tutte le fotografie dell'evento sono disponibili sul sito www.livingislife.com nella sezione "On the Move".

Bambi Lazzati, Maurizio Dansi



Fabio Dri, Patrizia Contini
e Francesca Resconi



Mauro Cavalca e Alfredo Prodi



Rolando Ossola con la fidanzata



Sequenza ingresso
nuova Toureg



Stefano Crespi

Laura e Paolo Corbetta



Anna e Mauro Cavalca



Tito Mandelli e Nucci Tenaglia



Alfredo Prodi, Pierangelo Bottinelli e Renzo Benzi



Cristina Pagani, Guendalina D'angelo,
Gabriella Contini e Gaja Vimercati



Paolo e Emilia Crespi con Valentina



Roberto Motta e Italo Contini



Patrizia e Gabriella Contini



Tutte le fotografie dell'evento sono disponibili sul sito www.livingislife.com nella sezione "On the Move".

SEMINA MUSICA RACCOGLI ARMONIA



L'aver visto e sentito bambini di sei, sette anni che, sulle difficili note di Bach hanno cantato in tedesco, è stato molto emozionante e commovente. **Nella Basilica di San Marco a Milano, il Maestro Chailly, il Maestro Berrini, ed i Maestri Masotti e Borovac, hanno diretto il Coro Ars Cantica Choir e i bambini della scuola Luigi Cadorna.** Carlo Severgnini ha brevemente, ma efficacemente comunicato gli scopi dell'Unione Volontari per l'Infanzia e l'adolescenza, ed ha suggerito ai numerosi intervenuti che il loro cinque per mille sarebbe andato a buon fine. (a proposito il c.f. è 80037270156). L'UVI ha programmato la serata che ha trasmesso al pubblico come la musica e soprattutto la voce dell'innocenza ci può far sentire più buoni. Volevo precisare da tempo che gli appartenenti all'UVI, sia che operino in ufficio o accanto ai minori di qualsiasi etnia che hanno bisogno del nostro aiuto, sono TUTTI VOLONTARI. Riceviamo molto di più di quello che diamo.

Giovanna Minoli, Mariapia Gardini, Monique Castellini, Totò Badini
pres. UVI, Raffaella Manfredini, Carlo Severgnini e Maria José Pennati



Dir. Marco
Berrini

Aldo Reinach, Totò Badini,
Carlo Severgnini



Carlo Severgnini, Sofia Reinach
e Benedetta Fumagalli



Preside Giovanni Del Bene
della Scuola Luigi Cadorna



Tutte le fotografie dell'evento sono disponibili sul sito www.livingislife.com nella sezione "On the Move".

COLORING DRAWING THINKING PRINTING

EDITORIA

STAMPA

PRESTAMPA

MULTIMEDIA

- > PRODOTTI MULTIMEDIALI
DIGITALI INTERATTIVI

DIGITAL PUBLISHING

- > SOLUZIONI CENTRALIZZATE
DI GESTIONE DI INFORMAZIONI
SU PRODOTTI AZIENDALI
- > IMPAGINAZIONE AUTOMATICA
- > PROGETTAZIONE
SOFTWARE DEDICATI

www.quirici.it

GRAFICHE QUIRICI SRL

Via Matteotti 35/37

21020 - Barasso VA

Tel. +39 0332 749311

Fax +39 0332 747828



GRAFICHE QUIRICI

MONTI e i SUOI DEMONI allo SPAZIO LAVIT



Il genio irrequieto e vulcanico di Silvio Monti ha ancora dato prova di rinnovamento. La mostra “Demoni assopiti e la leggenda dell’essere”, attualmente allo Spazio Lavit, rivela una nuova sfaccettatura, profonda e materica, del grande artista varesino che ha regalato agli invitati al vernissage uno splendido e intrigante filmato ripreso in seguito da rete 55 che svela attraverso una voce il personaggio narrante, i meandri artistici di Monti, artista rivoluzionario e ribelle ai dettami di mode e modi artistici. Un artista che meriterebbe di essere fortemente rivalutato e apprezzato dai collezionisti varesini e non solo.



Tutte le fotografie dell’evento sono disponibili sul sito www.livingislife.com nella sezione “On the Move”.

Siamo arrivati al TRACUARDO CON 8 VINCITORI!



Di Pazzia

Il 29 Maggio alle ore 16:00 nel punto vendita di Besozzo ci sarà la premiazione. Ma da Seconda Strada **VINCONO TUTTI!** Per i partecipanti al concorso un'offerta strepitosa e per tutti l'invito a venirci a trovare nei nostri punti vendita a scoprire tutte le nostre promozioni, le novità più trendy del momento e tante occasioni per vivere la moda con un look personalizzato!

Ti aspettiamo!

SABATO ORARIO CONTINUATO E DOMENICA SEMPRE APERTI



80 CANDELINE per le PENNE NERE VARESINE



Varese, Basilica di San Vittore, sabato 10 aprile 2010. Grande affluenza di pubblico e centinaia di Penne Nere per il recital “Mario Rigoni Stern, uomo della pace”. Così gli Alpini del Gruppo di Varese hanno dato il via ai festeggiamenti per il loro Ottantesimo compleanno. Bepi De Marzi, alpino, poeta, compositore legato al mondo della montagna, ha letto brani tratti da libri di Mario Rigoni Stern, scrittore insignito del prestigioso ‘Premio Chiara alla carriera’ nel 2003. Magistrali le esecuzioni del “Coro Campo dei Fiori” diretto da Aurelio Baioni, che hanno accompagnato il recitativo. Ha commosso tutti la narrazione della tragedia degli Alpini in Russia fatta da un reduce: il tenente Nelson Cenci, noto otorinolaringoiatra varesino, insignito della Medaglia d’argento al Valor Militare proprio sul fronte russo. R.F.



Bepi de Marzi

Luigi Bertoglio, Prof. Cenci (medaglia d'argento), ass. Zagatto

Felice Ferrandi e Giuseppe Sala (gruppo alpini Varese)



Cesare Lavizzari



Maestro Aurelio Baioni



Antonio Verdelli



Tutte le fotografie dell'evento sono disponibili sul sito www.livingislife.com nella sezione “On the Move”.

BIO BAR NATURELLE . . . VOILÀ!



FRULLATI E
CENTRIFUGATI



COLAZIONI



L'ORA DEL TEA



MENU BIO



PAUSE PRANZO
GUSTOSE



BIO BAR NATURELLE

Viale Valganna 147 - Varese
Tel. 0332 289169

Mail: sabrina.natura@libero.it

Orari: Bio Bar Naturelle dalle 6 alle 20
Studio Erboristico Naturelle dalle 9 alle 20

VARESE una PROVINCIA di SPORT e NATURA



Esordio alla grande per la giovane Agenzia del Turismo capitanata dal suo dinamico direttore, la d.ssa Paola Della Chiesa che ha riunito la stampa e gli operatori per un incontro denso di happening al Chiostro di Voltorre fra cui la simpatica mascotte che sarà d'ora in poi l'immagine della provincia. Fra le novità, la presenza varesina a Mexpo 2010 dedicata agli sport, canottaggio, golf, ippica, volo con alianti e in particolare la IV Regata internazionale di Adaptive Rowing e la I Regata internazionale Master. Due eventi organizzati con la regia della Canottieri Gavirate, realtà storica del territorio che vanta tradizione, competenze tecniche di altissimo livello e risultati regionali, nazionali e internazionali.

Paola Della Chiesa con la neonata mascotte varesina



Il Pres della Provincia Dario Galli e il Dir. Agenzia Turismo Paola Della Chiesa con tutto lo staff



Elia Luini



Paola Della Chiesa con Bruno Amoroso



Alla tavola dei relatori, Fausto Origlio pres CONI Varese, Dario Galli pres Provincia Varese, Bruno Amoroso pres Agenzia Turismo e Camera e di Commercio Varese, Paola Della Chiesa Dir. Agenzia Turismo Varese

Pietro Garavaglia e Gabriele Punzo



Genitori Della chiesa



Paola Della Chiesa con Dario Galli e Signora Caraffini



Paola Della Chiesa, Professor Massimiliano Serati (LIUC - Castellanza) e Daniela Sinopoli



Giuseppe De Bernardi Martignoni Assessore Sport provincia Varese



Fausto Origlio - Presidente CONI Varese



Giovanni Marchettini - consigliere nazionale federazione italiana canottaggio



Giancarlo Pomati - Presidente Canottieri Gavirate



Francesco Aletti Montano e Renato Scapolan (Vicepresidente Camera di Commercio di Varese)



Tutte le fotografie dell'evento sono disponibili sul sito www.livingislife.com nella sezione "On the Move".



Rossi d'Angera

DISTILLATORI DAL 1847

LA RISCOPERTA DELLA TRADIZIONE DEI SAPORI AUTENTICI



GANCIA
SCEGLIE
I LIQUORI
ROSSI
D'ANGERA

Il dopo pasto Gancia ha
una firma pregiata: la qualità
e la tradizione di una delle
storiche distillerie italiane.

RESIDENZE



RISTORANTE



SCUDERIE



OSTERIA



BORGO DI MUSTONATE

ITALIAN LOW EMISSION ZONE FOR OUTDOOR ADVENTURES

Living immobiliare

appartamenti, ville & dintorni

Living Immobiliare...

Liberi di immaginare...

*... perchè dietro ad ogni progetto, c'è
sempre un sogno che gli dà l'anima...*

*I titolari Cecilia Chiera
e Giovanni Mariani*



BESOZZO 10 APRILE 2010

NASCE LIVING IMMOBILIARE



Cecilia Chiera, consulente immobiliare, e l'ing. Giovanni Mariani, progettista ed imprenditore, sono i titolari di una nuova realtà immobiliare. Entrambi operanti nel settore da diversi anni, offrono elevata competenza ed organizzazione gestionale nel processo di compravendita di aree edificabili, immobili residenziali e commerciali. La loro collaborazione nasce dalla consapevolezza dell'importanza di un investimento delicato come l'acquisto di un immobile, da affrontare con professionalità e servizi specifici ad alto livello qualitativo, costruendo con il cliente un rapporto di fiducia molto rassicurante nel tempo.

Cecilia Chiera

L'ing. Giovanni Mariani

Cecilia Chiera e Giovanni Mariani,
i titolari della Living Immobiliare

L'invito

Giovanni Mariani, Cecilia Chiera ed i sig.ri Giuseppe e
Gemma Bodio della Edilegno s.n.c. di Cadrezzate



Il sig. Giuseppe Bodio, l'arch. Giancarlo Paladini
e l'arch. Marco Chiaravalli

La famiglia Daverio

Cecilia ed i sig.ri Gottardi

L'inaugurazione

Mr. Warwick Forbes, General Manager
dell'Australian Sports Commissions



Il geom. Angelo Mariani della Mariani
Costruzioni S.r.l. e famiglia

Cecilia con gli amici Alessandro, Michela,
Marco, Federica e Fabio

Il dott. Marco Nordio e famiglia



Tutte le fotografie dell'evento sono disponibili sul sito www.livingislife.com nella sezione "On the Move".

VETERANE IN GARA PER SOLIDARIETÀ



Prima edizione per la gara di regolarità per auto d'epoca, patrocinata dalla Provincia di Varese e organizzata da Rotaract Club Varese Verbano. L'evento ha unito l'utile al dilettevole: l'obiettivo principale è stato quello di raccogliere fondi da destinare al progetto del Rotary Club International Polio Plus che ha come scopo di debellare la poliomelite nel mondo. Una sfilata di motori che ha avuto come partenza la suggestiva Villa Recalcati e come arrivo, per la gioia dei partecipanti, la Tana d'Orso dove si sono svolte le premiazioni. Si ringraziano: HPC di Porto Ceresio e GFRT di San Colombano al Lambro.



Tutte le fotografie dell'evento sono disponibili sul sito www.livingislife.com nella sezione "On the Move".



Il Poggio rinasce e diventa un'oasi verde in città, dove vivere lo sport durante l'estate praticando Eco fitness.

Il Poggio è storicamente piscina all'aperto, ma quest'anno si trasforma e diventa uno spazio polivalente dedicato ad una nuova concezione del fitness: movimento all'aria aperta e corsi immersi nella natura.

Inserito all'interno del Parco del Campo dei Fiori, il centro offre ampi spazi dedicati al relax, una splendida piscina dove rigenerarsi nei caldi giorni estivi, un programma di corsi fitness completo per rimettersi in forma e tre campi da tennis in terra rossa totalmente rinnovati.

LE ATTIVITÀ IN PROGRAMMA PER LA STAGIONE 2010

- ▶ Military fitness
- ▶ Yoga
- ▶ Pilates
- ▶ Tonificazione
- ▶ Acqua gym
- ▶ Fitness outdoor

INFO E CONTATTI

Il Poggio - Fitness Park
Via al Poggio 20 - 21020 Luvinate (VA)

tel: +39 0332 220363
cel: +39 346 4343786
e-mail: info@ilpoggiovarese.it

www.ilpoggiovarese.it



POGGIO PARTY

// **sabato 12 giugno 2010 / h 22.00**

(in caso di pioggia l'evento verrà posticipato a sabato 19 giugno)

LA FESTA

Il parco sarà sede di una festa esclusiva con un ricco programma:

// **tutta la serata** piano bar

// **dalle 22.00 alle 24.00** musica jazz

// **alle 23.30** asta di beneficenza

// **dalle 24.00** DJ - musica commerciale/revival

COME ARRIVARE

Pullman gratis dalle 22.00 fino a chiusura serata in partenza dal Piazzale dello Stadio

BIGLIETTO

Il costo del biglietto di ingresso con prenotazione è di **15 €** e comprende: 1 consumazione e 1 ingresso nella piscina de Il Poggio Fitness Park (valido nei giorni feriali della stagione 2010)

PRENOTAZIONE

Presso le palestre **Olympus Avant**

BUSTO ARSIZIO: 0331 620544

GALLARATE: 0331 772727

COMO: 031 921454

VARESE: 0332 823351

o chiamando **Il Poggio:**

346 4343786 / 0332 220363

info@ilpoggiovarese.it

www.ilpoggiovarese.it

NOTTE DEGLI OSCAR DELLA COMUNICAZIONE A LUGANO



Gli Oscar non vengono assegnati solo nelle verdi colline californiane ma anche nella città del lago Ceresio: alla discoteca Tito's Place di Lugano ha avuto luogo “La notte degli Oscar”.

Organizzata dall'agenzia Oro Events, la serata ha visto la premiazione di diverse specialità, sempre in ambito di comunicazione ed eventi. Nello specifico è stato assegnato l'Oscar al miglior DJ, al miglior Lounge Bar, al Club, e alla miglior Agenzia per Eventi. Siamo lieti di annunciarvi che Lugano Level ha ottenuto l'Oscar proprio in questa categoria! La serata è stata allietata da musica, drinks, e danze fino a notte inoltrata.



Tutte le fotografie dell'evento sono disponibili sul sito www.livingislife.com nella sezione “On the Move”.

Finest Real Estate

Opening Soon

Varese - via Carrobbio, 17



ENGEL & VÖLKERS®

031 - 44 924 50

www.engelvoelkers.com/varese

Sede di **GAVIRATE**

viale Garibaldi, 63 (VA)

tel. 0332 747065 fax 0332 747188

info@istitutoimmobiliare.it

GAVIRATE

“RESIDENZA IL CORTILETTO”

Centralissimo appartamento posto al piano terra in elegante complesso residenziale composto da ingresso, soggiorno con portico, cucina abitabile, 2 camere ampie, bagno, box e cantina.



GAVIRATE

Villa indipendente di ampia metratura con stupenda vista panoramica sul lago di Varese. Finiture di pregio.



GAVIRATE

In posizione unica stupendo appartamento/villa con impareggiabile vista lago dotato di ogni confort con piscina, campo da tennis, parco giochi. Trattative riservate.



BREBBIA

Originale ed ampia villa con meraviglioso giardino. La villa con design moderno è dotata anche di un appartamento/studio con accesso e servizi indipendenti.



CITTIGLIO

Moderne e innovative ville bifamiliari e singole ad alto contenuto tecnologico ed elevato risparmio energetico. Le ville dispongono di giardini pianeggianti privati.



BESOZZO

Immersa nel verde, recente villa indipendente con giardino: ingresso, soggiorno con portico, cucina abitabile, 3 camere, 2 bagni, taverna e box doppio.



Soluzioni Immobiliari di Valore

IREE



BREZZO DI BEDERO (VA) Villetta panoramica

Composta da soggiorno con cottura, due camere da letto e bagno. Piano inferiore ampia autorimessa con angolo lavanderia e cantina. Giardino c.a. 600 mq. Vista lago.

Ag. Luino (VA): Via XV Agosto, 21 - **0332.534.359**
luino@ideacasa.it



IREE



LUINO (VA) Ampia proprietà con 2 unità abitative

In posizione collinare ampia proprietà con due unità abitative, ampi terrazzi con vista, garages, cantine giardino

Ag. Luino (VA): Via XV Agosto, 21 - **0332.534.359**
luino@ideacasa.it



IREE



VICINANZE LUINO (VA) Ampia villa singola. Vista lago

In zona tranquilla, villa singola di ca 200 mq con ottime rifiniture oltre a dependance di ca 70 mq. Giardino Piantumato di ca 2.000 mq.

Ag. Luino (VA): Via XV Agosto, 21 - **0332.534.359**
luino@ideacasa.it



IREE



CUVEGLIO (VA) Villa singola in complesso residenziale

Disposta su 2 livelli abitativi. Ingresso in soggiorno con camino, cucina abitabile con terrazzo, camera matrimoniale, 2 camerette con balcone e bagno al piano primo. Box doppio, lavanderia, cantina e locali accessori al piano terra. Bel giardino pianeggiante di mq. 850 ben piantumato

Ag. Cuveglio (VA): Via Btg San Martino 40/A - **0332.624.767**
cuveglio@ideacasa.it



Rete Agenzie: Luino - Varese - Varese 2 - Laveno Mombello - Cuveglio - Laveno Ponte Tresa - Area Induno Olona



VARESE - Casbeno

in zona signorile e residenziale splendida villa indipendente con parco disposta su tre livelli abitativi di cui due fuori terra.

Ampi spazi sia interni che esterni.

Ottime finiture. Terrazzo panoramico vista lago e catena del Monterosa. Trattative riservate.



VARESE - Casbeno

in zona residenziale e immersa nel verde ma centrale, splendide ville singole con ampio giardino privato. Ampi spazi e finiture di pregio.

Possibilità dell'acquisto a rustico.

Ottimo capitolato.



VARESE Lissago

Nella splendida cornice prealpina con vista lago/monti proponiamo villa singola dal gradevole stile architettonico di oltre 600 mq con annesso giardino di 1500 mq. Ottima esposizione. Comodissima all'autostrada "MI_LAGHI" e alle principali vie di comunicazione. Trattative riservate.



BRENTA

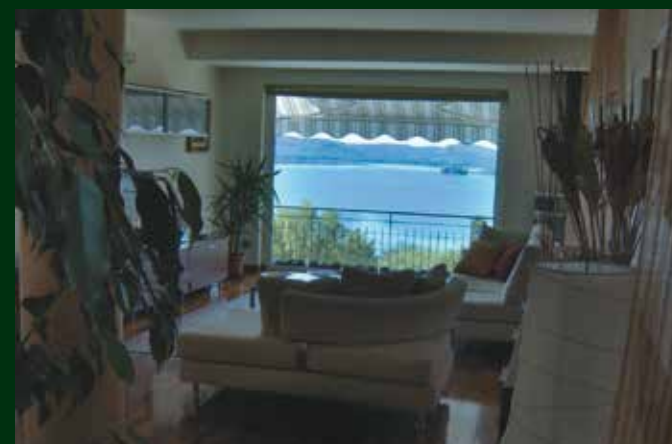
Immersa nel parco di proprietà ai piedi del monte Nudo, stupenda proprietà composta da due ville singole. Trattasi di una prima villa padronale di ampia metratura e di una seconda rurale leggermente più piccola. Le soluzioni sono completamente indipendenti ed autonome, indicate anche per due nuclei familiari. Trattative riservate.



COMERIO

Prestigiosa e signorile villa su due livelli, vista lago e monti. Possibilità di realizzare due appartamenti. Box per 5 auto.

Ampio giardino.



GAVIRATE

a pochi passi dal parco del Campo dei Fiori con suggestiva ed impagabile vista lago/monti, comoda con tutte le vie di maggior comunicazione, proponiamo villa singola dalla recente e valorizzante ristrutturazione. Giardino privato e piscina completano la proprietà

UFFICIO DI VARESE: Via Sanvito Silvestro, 103 - Tel. 0332/222.995

Altre ulteriori proposte immobiliari: www.pirelliva.it

Soluzioni Immobiliari di Valore

IREE



VARESE

Proprietà in antico casale

Zona Aguggiari vendiamo pregiata proprietà ricavata da antico casale completamente ristrutturata, composta da due piani abitativi oltre piano interrato e giardino. Particolari architettonici e rifiniture di alto profilo

Ag. Varese (VA): Via Veratti, 1 - **0332.238.303**
varese@ideacasa.it



IREE



SACRO MONTE

Appartamento in borgo del Sacro Monte

Affascinante appartamento nel borgo del Sacro Monte, con finiture di pregio. Per amatori.

Ag. Varese (VA): Via Veratti, 1 - **0332.238.303**
varese@ideacasa.it



IREE



VARESE

Appartamento con ottime rifiniture

Masnago, in contesto recente, proponiamo in vendita appartamento su due livelli di 150 mq. composto da soggiorno con camino, cucina abitabile, doppi servizi, tre camere, giardinetto e box doppio. Ottime rifiniture

Ag. Varese (VA): Via Veratti, 1 - **0332.238.303**
varese@ideacasa.it



IREE



RANCIO VALCUVIA (VA)

Caratteristica villa di metà '900

In zona tranquilla. Su 2 livelli oltre a piano seminterrato. Atrio di ingresso con vano scala centrale, 5 locali e 2 bagni al piano rialzato; 5 locali e 2 bagni al P1. Taverna, lavanderia e locale caldaia al piano seminterrato. Giardino pianeggiante di mq. 1.500 con piccolo fabbricato adibito al ricovero attrezzi.

Ag. Cuveglio (VA): Via Btg San Martino 40/A - **0332.624.767**
cuveglio@ideacasa.it



Rete Agenzie: Luino - Varese - Varese 2 - Laveno Mombello - Cuveglio - Laveno Ponte Tresa - Area Induno Olona

I VANTAGGI DI UN MICROCLIMA IDEALE

AZZATE - Via Piave

A pochi chilometri dal centro di Varese, immersi in un'ampia area verde, FIM propone appartamenti e superfici commerciali ecosostenibili e a basso consumo energetico.

Trilocali a partire da **270.000 €** ed attici con giardini pensili a partire da **300.000 €**. Acquisto diretto senza spese di intermediazione. Consegna giugno 2010.

*MUTUO GIOVANI COPPIE

Bilocali con rate a partire da **358 €** al mese. Scegli di acquistare la tua casa al **Residence Vegonno**, FIM CREDIT garantisce condizioni vantaggiose per il tuo mutuo.**



**offerta soggetta ad approvazione da parte della banca erogante.

A PARTIRE
DA 358 €
AL MESE*



VARESE - Via Procaccini

Nel cuore di Varese proponiamo in vendita luminosi uffici open space di varie metrature progettati dal prestigioso studio di architettura "Pession" di Torino.

Molta cura è stata posta nei particolari, nella scelta dei materiali e delle finiture, lasciando protagoniste le forme architettoniche rintracciabili in ogni singolo ufficio. Ogni singolo cliente potrà renderlo unico e inimitabile grazie ad ampie possibilità di personalizzazione.

La zona è situata in un punto strategico della città, vicina ai principali servizi pubblici, hotel di qualità, sale meeting, ristoranti ed è ben collegata alle principali città lombarde.

Informazioni commerciali

0332-235113

www.fimgroup.eu

sono iniziative

FIM
Group

RESIDENZA

IL BELVEDERE

COMERIO - Via Sassello

Con vista sulla meravigliosa cornice dei laghi e dei monti, proponiamo ville singole da 200 a 300 mq, ville bifamiliari e splendidi appartamenti con terrazzi panoramici. Finiture personalizzabili. Prezzi a partire da **587.000 €**. Acquisto diretto senza spese di intermediazione. **Consegna: 60 giorni.**



GALLIATE LOMBARDO - Via della Vigna d'Oro Residenza "Il Colle"

In gradevole contesto paesaggistico, proponiamo **eleganti ville singole** con riscaldamento a pavimento e predisposizione per pannelli solari. Composte da salone con camino, cucina abitabile, quattro camere, tripli servizi, splendido terrazzo coperto. **Finiture di alta qualità.** Scegli la tua villa con la **consulenza dei progettisti FIM**. Massima personalizzazione. Acquisto diretto senza spese di intermediazione.



AZZATE - Via Leopardi Residenza "I Castagni"

Nuovo complesso residenziale **immerso nel verde** con trilocali e quadrilocali su due livelli, doppi servizi, balconi, videocitofono, **giardino privato**, box doppio e cantina, finiture personalizzabili. **Emozionante vista sulle valli del Varesotto.** **Consegna: 60 giorni.** Acquisto diretto senza spese di intermediazione.

Informazioni commerciali

0332-235113

www.fimgroup.eu

sono iniziative

FIM
Group



NOVINTERMEDIA Varese



BESOZZO – Villa Liberty

In posizione panoramica dominante splendida villa liberty con parco piantumato ad alto fusto di mq. 7.000. Salone con camino, cucina abitabile, sala da pranzo, studio, 5 camere, 4 servizi, torretta panoramica, completamente cantinata, 4 box.

€ 1.800.000,00

RANCO

Splendida villa con piscina in giardino recintato piantumato, salone, sala da pranzo, cucina abitabile 4 camere, 6 bagni, oltre a taverna, 2 camere e box al piano seminterrato. Annesso appartamento custode con soggiorno, cucina, camera e bagno.

€ 1.300.000,00



MANERBA DEL GARDA

Direttamente a lago con accesso alla spiaggia e posto barca privato. Villa inizio anni '70 con cucina, soggiorno, salone, 4 camere, bagno, terrazzo, cantinato e grande box.

Un giardino piantumato di 2000 mq. con residuo di volumetria completano la proprietà.

APPARTAMENTO PIANO ALTO DI 200 M2 CIRCA CON AMPIO TERRAZZO. TRATTATIVE PRIVATE.

ZONA NOTTE CON 3 CAMERE E UN BAGNO E ZONA GIORNO CON SOGGIORNO E CUCINA ABITABILE CHE SI AFFACCIANO SU UN AMPIO TERRAZZO + AMPIA ZONA SERVIZI CON ANTI BAGNO POLIFUNZIONALE E BAGNO.



PALAZZO MERA GORINI È UN EDIFICIO DEL 1925 IN STILE LIBERTY ED È SITUATO IN VIA BERNASCONE 18 A VARESE. E' STATO TOTALMENTE RISTRUTTURATO CON LA TECNICA DEL RESTAURO CONSERVATIVO E INOLTRE È STATO DOTATO DI IMPIANTO DI RISCALDAMENTO E CONDIZIONAMENTO CENTRALIZZATI GESTITI AUTONOMAMENTE, OGNI APPARTAMENTO È INFATTI DOTATO DI CONTA CALORIE E CONTA FRIGORIE.

I SERRAMENTI IN LEGNO PERMETTONO UN OTTIMO ISOLAMENTO TERMICO E ACUSTICO. RICCO CAPITOLATO PER RIVESTIMENTI E PORTE INTERNE, ANTENNA PER TV SATELLITARE, PORTONCINI DI ACCESO BLINDATI E VIDEOCITOFONO, SONO ALCUNE DELLE DOTAZIONI.



**VIA PORRO, 121 – INDUNO OLONA (VA)
TEL +39 0332 202259 – FAX +39 0332 206173
INFO@INIZIATIVE-IMMOBILIARI.NET**

WWW.INIZIATIVE-IMMOBILIARI.NET



Bellissima Proprietà **BESOZZO**

Nel cuore di Besozzo Superiore, immersa in uno splendido giardino a parco di mq. 13.000, sapientemente piantumato ed arricchito da piante di pregio, proponiamo questa bellissima proprietà composta da grande villa di totali mq. 1.300 disposta su due livelli in perfetto stato di manutenzione. L'immobile, edificato in parte nel 1400, è suddiviso in quattro appartamenti con ingressi indipendenti. L'ampia unità padronale è disposta su due livelli con una spaziosa zona giorno, locali di servizio e per il personale a piano terra; sei camere oltre servizi al primo piano e una bella taverna con camino e forno nel seminterrato. Adiacenti i tre appartamenti, in ottimo stato di manutenzione, con a piano terra: ingresso, soggiorno, pranzo, cucina e bagno; tre e due camere oltre servizi al piano primo. A piano terra, completa la proposta, l'unità più piccola composta da ingresso, soggiorno, cucina, camera matrimoniale e bagno. La casa, con finiture di elevato standing, ha particolari originali e curati, impiantistica a norma. Nel bellissimo giardino trova posto un campo da tennis e l'opportunità di realizzo piscina.



Splendida Villa **VARESE Centralissima**

Ai margini del centro pedonale, in posizione strepitosa, bella villa di inizio secolo con delizioso piccolo giardino, composta da appartamento padronale di ampia metratura disposto su due livelli oltre piano cantinato; due unità con ingresso indipendente ad uso ufficio di complessivi cinque locali oltre servizi ed appartamento bilocale in perfetto stato. L'immobile è arricchito da impiantistica nuova e perfettamente a norma, aria condizionata, ottime finiture e particolari curati. Questa proposta, completata da quattro posti auto e ampi terrazzi, è la soluzione ideale da adibire ad abitazione e lavoro, prestandosi perfettamente alla realizzazione di studio professionale.



Signorile Villa **BISUSCHIO**

Zona verde, in posizione tranquilla e soleggiata, immersa in splendido e curato giardino di 8.000 mq., bella e signorile villa degli anni '60, completamente ristrutturata. L'immobile è disposto su due livelli abitativi con ampia zona giorno al piano terra costituita da: ingresso, luminoso salone, sala da pranzo, cucina abitabile, una camera con guardaroba e servizi; a piano primo le altre due camere con servizi e ripostiglio. Nel piano seminterrato trovano collocazione una bella taverna con camino, una cucina, una camera e locali di servizio. Completano la proprietà un grande box e una spaziosa cantina. Nel bellissimo giardino campo da tennis e possibilità di realizzo piscina.



Bella Villa **VARESE Bregazzana**

In posizione alta e soleggiata, immersa in 10.000 mq. di verde, proponiamo questa stupenda proprietà composta da elegante villa d'ampia metratura stile Country House. L'immobile, in perfetto stato di manutenzione e con impiantistica a norma, è così disposto: grande taverna con bellissimo camino, cucina, dispensa e servizio al piano terra; grande soggiorno, tre ampie camere e tripli servizi al piano primo; tre luminosi locali mansardati e servizio. Completano questa proposta un bellissimo portico, un grazioso appartamento trilocale con ingresso indipendente e un panoramico terrazzo. Un curato giardino arricchito da alberi da frutta, viti ed olivi fa da cornice a questa rara occasione di poter vivere nella natura a due passi dalla città.

Dal 1885 Professionisti nella Compravendita in Varese di padre in figlio



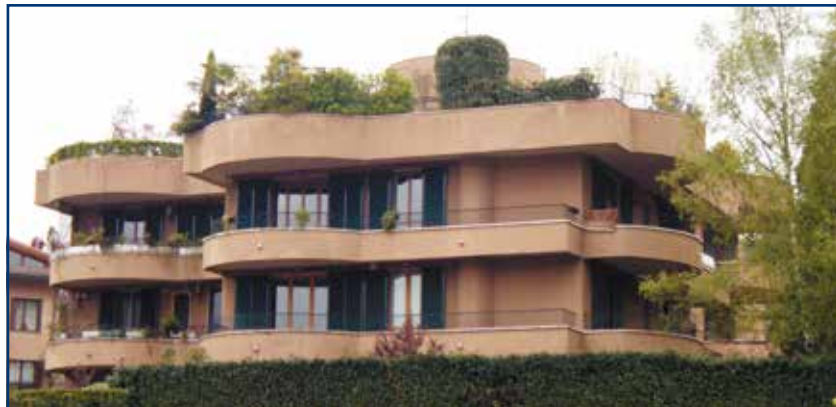
Bella Villa VARESE

A pochi minuti dal centro della città, in zona servita, bella villa disposta su unico piano così composta: ingresso, soggiorno, cucina e tinello, tre camere, studio e doppi servizi. A piano seminterrato un'ampia taverna, una cantina e un box doppio completano l'immobile. Nel giardino di mq. 1.200 trova posto una piscina.



Elegante Appartamento VARESE - Velate

Nel centro storico del magnifico Borgo ai piedi del Sacro Monte, in antica casa del 1700 signorilmente ristrutturata, proponiamo elegante appartamento composto da soggiorno, cucina, bagno a piano terra; tre camere, bagno e lavanderia a piano primo. Giardinetto di proprietà e box doppio. Le finiture di alto livello che arricchiscono l'immobile, unitamente alla posizione privilegiata in uno dei luoghi residenziali più ambiti della nostra città, rendono l'opportunità unica nel suo genere.



Signorile Attico VARESE

A pochi passi dal centro della città, in posizione alta e soleggiata, vendiamo ampio attico in signorile palazzo degli anni '70 con sovrastante terrazzo. La casa, in ottimo stato di manutenzione e con ottima esposizione è composta da: ingresso, grande salone con camino, sala da pranzo, cucina abitabile, tre camere, doppi servizi e ripostiglio. Spaziosi balconi e bellissimo terrazzo di 220 metriquadri. A completare la proposta un grande box triplo.



Appartamento VARESE

Centro città, a pochissimi passi dal centro pedonale, in zona tranquilla, proponiamo in bella palazzina degli anni '50 rinnovata, appartamento a piano alto. Ingresso, ampio soggiorno, cucina abitabile, due camere e doppi servizi in buono stato di manutenzione. Completano l'immobile due balconi, una cantina ed un box.



Signorile Attico VARESE

Al limitare del centro pedonale, in bellissimo palazzo di pregio recentemente ristrutturato, particolare attico con superattico, servito da ascensore interno, in perfetto stato di manutenzione, con ottima esposizione, finiture di alto standing, particolari curati ed impiantistica di ultima generazione. A piano superattico: ingresso, salone con camino, grande cucina con pranzo, zona musica, studio, bagno e guardaroba; a piano attico, collegato da bellissima scala interna, la camera padronale con cabina armadio e vasca idromassaggio; le quattro camere da letto, i doppi servizi ed il guardaroba/lavanderia. Balconi, due cantine e diversi boxes a completare la proposta. Trattative riservate in studio.

Da noi la casa che cercate c'è

IL NUOVO EX CONSORZIO AGRARIO DI VARESE



Uno degli edifici simbolo dell'economia e del territorio della provincia di Varese rinasce con una veste nuova, moderna e funzionale. Il nuovo Ex Consorzio Agrario Provinciale di Varese viene sottoposto ad un importante e massiccio lavoro di manutenzione straordinaria e risanamento conservativo con lo scopo, non solo di una mera operazione immobiliare fine a se stessa, ma anche con quello di dare nuova linfa e rinnovamento estetico alla città.

Le luminosissime unità immobiliari, che verranno realizzate e consegnate a fine 2010 comprenderanno:

- superfici commerciali da mq. 135 a mq. 388 eventualmente frazionabili;
- spazi di consulenza da mq. 137 a mq. 450 personalizzabili;
- uffici singoli e/o comunicanti da mq. 85 a mq. 170;
- bar/ ristorazione;
- magazzini interrati di varie metrature.

A completare le superfici di vendita, nel cortile interno ci saranno posti auto a parcheggio ed a piano interrato saranno disponibili box e posti auto abbinati alle unità immobiliari in vendita.

Tutti i prezzi, di sicuro interesse, le piantine e i progetti ed ogni ulteriore informazione presso il nostro studio.



L'INIZIATIVA



IL PROGETTO



LA VENDITA



UNA VISTA IMPAGABILE AD UN PREZZO MAI VISTO

TUA A PARTIRE
DA 543 €
AL MESE*



BODIO LOMNAGO - Residenza "Le Azalee"

Ville **singole** di 178 mq e ultimissima villa a **schiera** in pronta consegna.

Per vivere in un luogo tranquillo, sicuro ed immerso nel verde **FIM** propone soluzioni immobiliari esclusive ed ampiamente personalizzabili a partire da **340.000 €**.

Acquisto diretto senza spese di intermediazione.

- VISTA PANORAMICA DAGLI AMPI TERRAZZI
- GIARDINI E BOX DI PROPRIETÀ
- OTTIME FINITURE

Vasca idromassaggio, predisposizione per impianto di condizionamento e camino



*PIANO FINANZIARIO

La tua **villa** a Bodio a partire da **543 €** al mese per i primi 5 anni, grazie al piano finanziario promosso da FIM CREDIT**.

**offerta soggetta ad approvazione da parte della banca erogante.

Informazioni commerciali

0332-235113

www.fimgroup.eu

sono iniziative



IL PIACERE È AVERE MOLTI PIÙ WEEKEND IN UNA SETTIMANA.

Il piacere non fa calcoli, agisce d'impulso. Per questo ha trovato nella nuova BMW X1 il modo più versatile e funzionale per assecondare i propri desideri. Al vertice per prestazioni ed efficienza, la nuova BMW X1 è perfettamente disegnata per andare dove ancora non siete stati. Scopritela su www.bmw1.it

VENITE A PROVARLA NELLA NOSTRA CONCESSIONARIA.

IL PIACERE È LA NUOVA BMW X1.

BMW EfficientDynamics
Meno emissioni. Più piacere di guidare.



BMW Financial Services: la più avanzata realtà nei servizi finanziari. BMW e  Incontro al vertice della tecnologia.
Consumi ciclo urbano/extraurbano/misto (litri/100Km): da 6,4/4,7/5,3 (sDrive20d) a 13,0/7,3/9,4 (xDrive28i). Emissioni CO₂ (g/Km): da 139 (sDrive20d) a 219 (xDrive28i).



Nuova BMW X1
sDrive20d
xDrive20d
xDrive23d
xDrive28i

www.bmw.it



Piacere di guidare

Concessionaria BMW Nuova Trebicar - Viale Aguggiari, 138 - Tel. 0332 238561 - VARESE